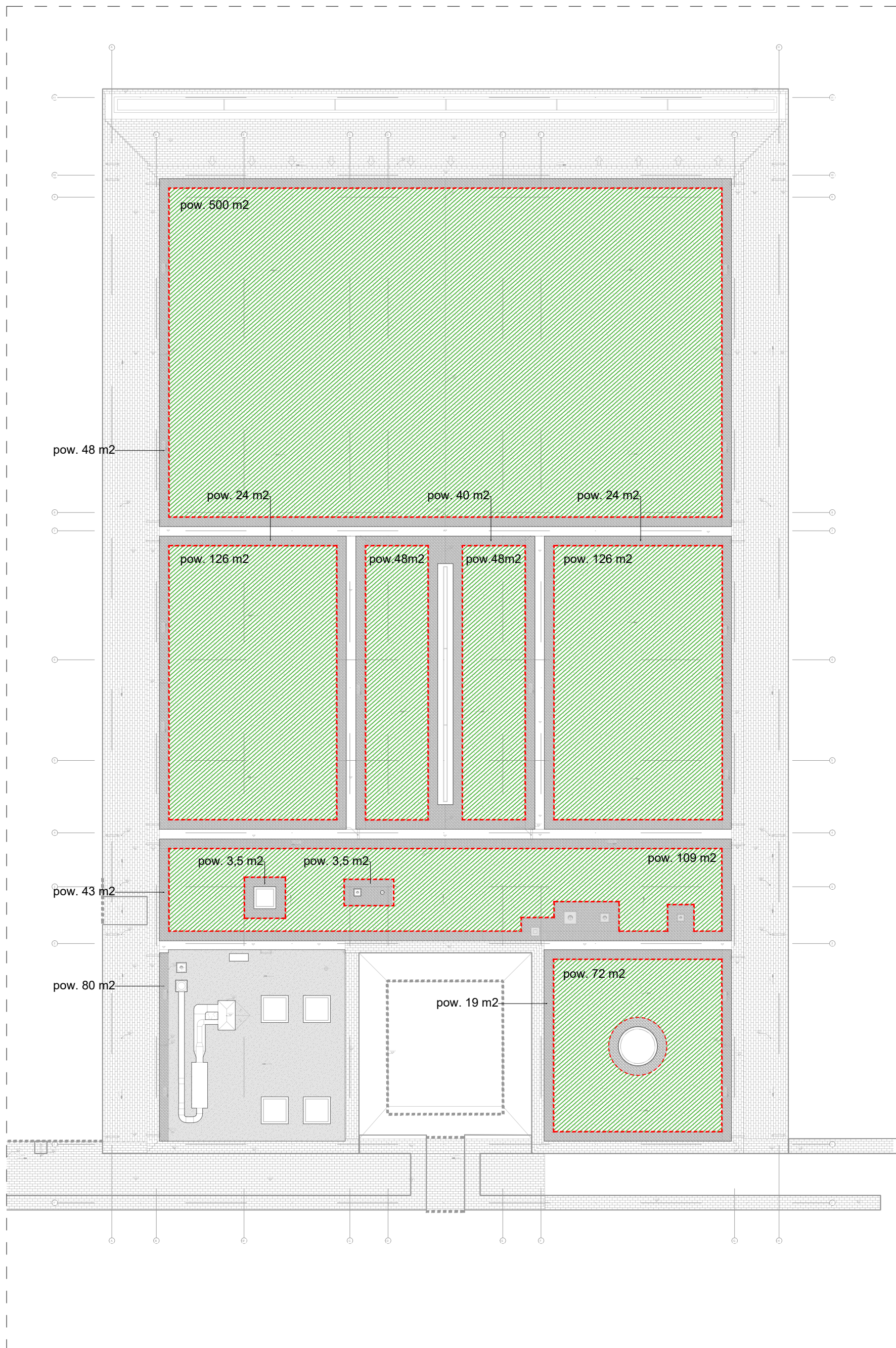
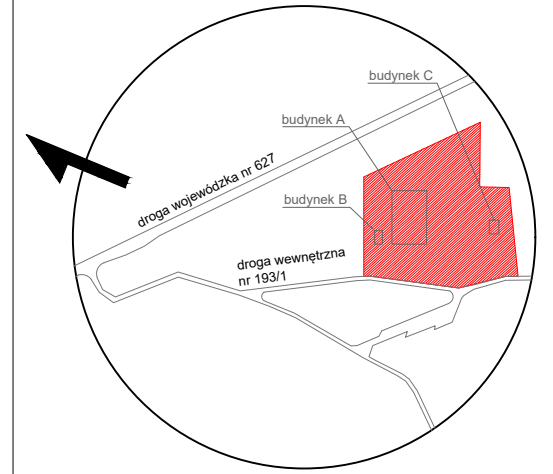


**BUDYNEK A**  
SKALA 1:200



**LEGENDA**

- ZIELONE DACHY - BUDYNKI A, B, C
- ZIELONY DACH EKSTENSYWNY
  - NK-1 OPASKI ŻWIROWE - ŁUPEK POWĘGLOWY 6/18 mm
  - OB-3 KĄTOWNIK SEPARACYJNY



ORIENTACJA

**UWAGI OGÓLNE:**

Rysunek jest objęty prawami autorskimi i nie może być używany czy reprodukowany w całości lub w części bez pisemnej zgody właściciela. zgodnie z ustawą z dnia 04.02.1994 "O prawie autorskim i prawach pokrewnych".

Każdorazowe użycie, upublicznienie, powielanie lub przekazywanie stronom trzecim wymaga pisemnej zgody.

Przejmując niniejszy rysunek firma wykonawcza akceptuje przedstawione na nim rozwiązania. Wymiary naniezione ręcznie mają pierwszeństwo nad drukowanymi. Wykonawca zobowiązuje się do sprawdzenia na własną odpowiedzialność wszystkich wymiarów i wyliczeń dotyczących swojego zlecenia przed przystąpieniem do robót.

O rozbieżnościach z narysowanymi lub pisemnie uzgodnionymi wyliczeniami należy niezwłocznie powiadomić Generalnego Projektanta lub kierownictwo budowy.

Przed przystąpieniem do robót należy przedstawić architektowi do zatwierdzenia aktualne rysunki warsztatowe i montażowe.

Niniejszy rysunek stanowi część dokumentacji wielobranżowej. Należy rozpatrywać go łącznie ze wszystkimi elementami Dokumentacji stanowiącej Projekt Wykonawczy.

Wszystkie wymiary należy sprawdzić w naturze i każdorazowo przed rozpoczęciem danego zakresu robót. Na rysunkach podano wymiary w licu wykonanym, chyba że określono inaczej.

Dla robót murenych wymiary pokazano w świetle powierzchni ścian niewykończonych.

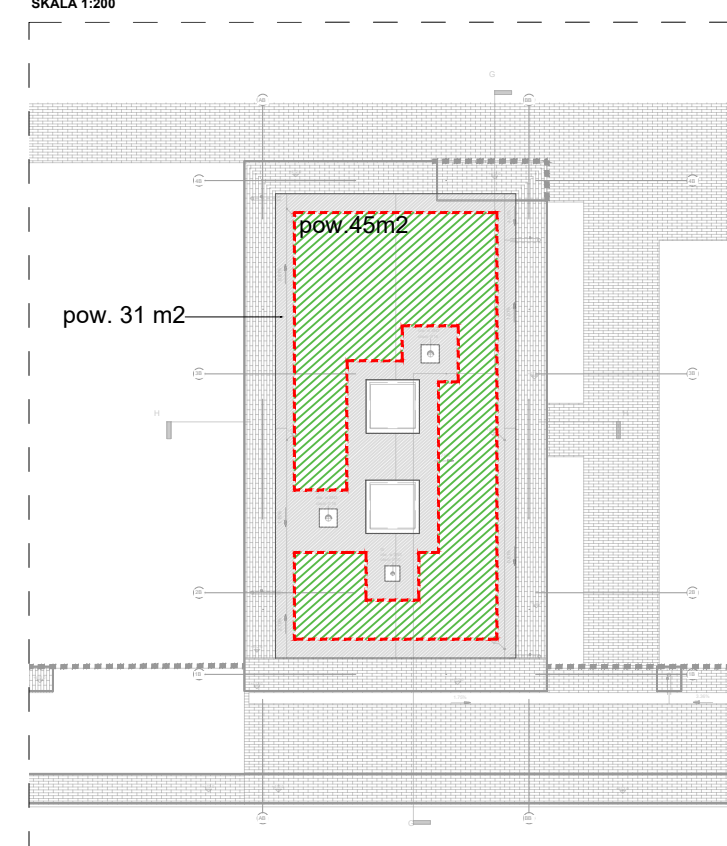
Przed przystąpieniem do wykonywania robót należy uwzględnić wszelkie roboty związane oraz prowadzić koordynację wielobranżową. Koordynacja robót powinna być uwzględniona w projektach organizacji budowy i robót ogólnych oraz w harmonogramach realizacji obiektu budowlanego oraz w poszczególnych fazach wykonywania robót.

Elementy widoczne instalacji sanitarnych, elektrycznych, teletechnicznych oraz pożarowych montowanych w miejscach widocznych należy realizować w oparciu o wyliczenia zawarte w Dokumentacji oraz w toku obowiązkowej koordynacji robót montażowych. Przed montażem uzyskać akceptację Nadzoru Autorskiego.

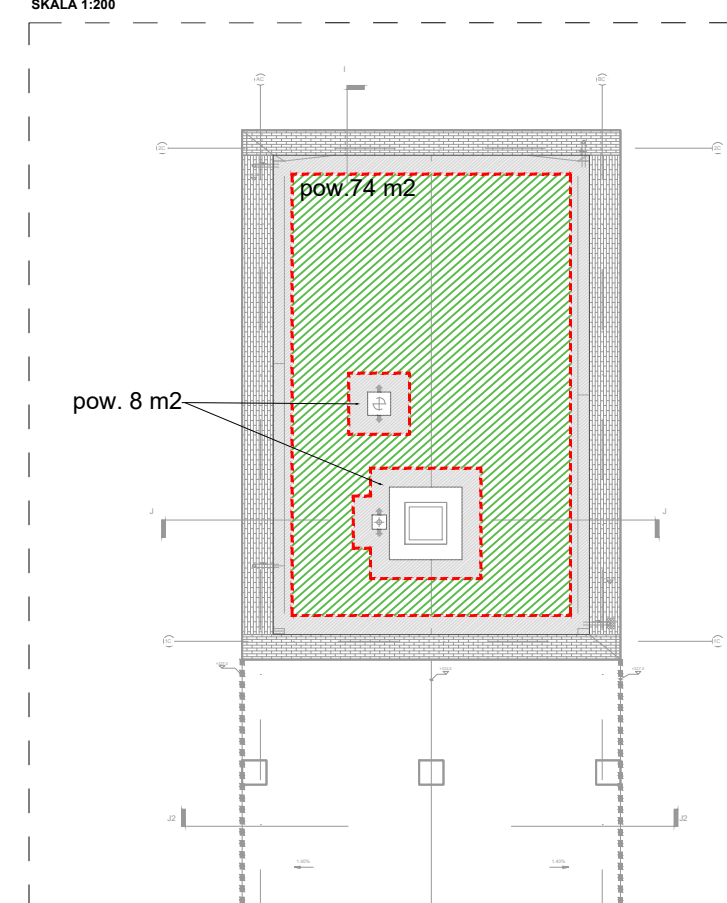
Otworzenie pod stalarkę/łusarkę opisane jako wym. brutto.

Każdorazowo poprawność należy zweryfikować z zestawieniem oraz z dostawcą, z uwzględnieniem wytycznych produktowych (karty tech. instrukcje montażowe). W wypadku różnic lub niezgodności wynikających z tech. dostawcy należy skontaktować się z nadzorem autorskim.

**BUDYNEK B**  
SKALA 1:200



**BUDYNEK C**  
SKALA 1:200



Nr projektu **22 04**

Zamierzenie budowlane  
Budowa obiekt wystawienniczo-edukacyjny na terenie Muzeum Treblinka. Niemiecki nazistowski obóz zagłady i obóz pracy (1941-1944)

Adres  
Wólka Okraglik 115  
08-330 Kosów Lacki

Nr ew. działki 31-81/3  
Obręb Wólka Okraglik

Inwestor  
Muzeum Treblinka.  
Niemiecki nazistowski obóz zagłady i obóz pracy (1941-1944)  
Wólka Okraglik 115, 08-330 Kosów Lacki

Jednostka projektowa  
Bujnowski Architekci Sp. z o. o.  
00-658 Warszawa Lwowska 17/5  
tel.: +48 22 622 21 42  
mail: muzeumtreblinka@bujnowski.com.pl

Projektant arch. Piotr Bujnowski, nr upr. Wa-235/-1	Podpis
--	--------

Zespół projektowy  
arch. kraj., arch. Justyna Dzieziejko  
arch. kraj. Magdalena Wnęk  
arch. kraj. Joanna Chylak  
arch. kraj. Piotr Dombrowski

Faza projektu  
PROJEKT WYKONAWCZY

Tytuł rysunku PROJEKT ZAGOSPODAROWANIA DACHÓW BUDYNKÓW A, B, C.	Skala <b>1 : 200</b>
---	-------------------------

Branża ARCHITEKTURA KRAJOBRAZU	Data 12-12-2022
-----------------------------------	--------------------

Uwagi

Nr rysunku

**T-PW-AK-03**

Projekt chroniony prawem autorskim