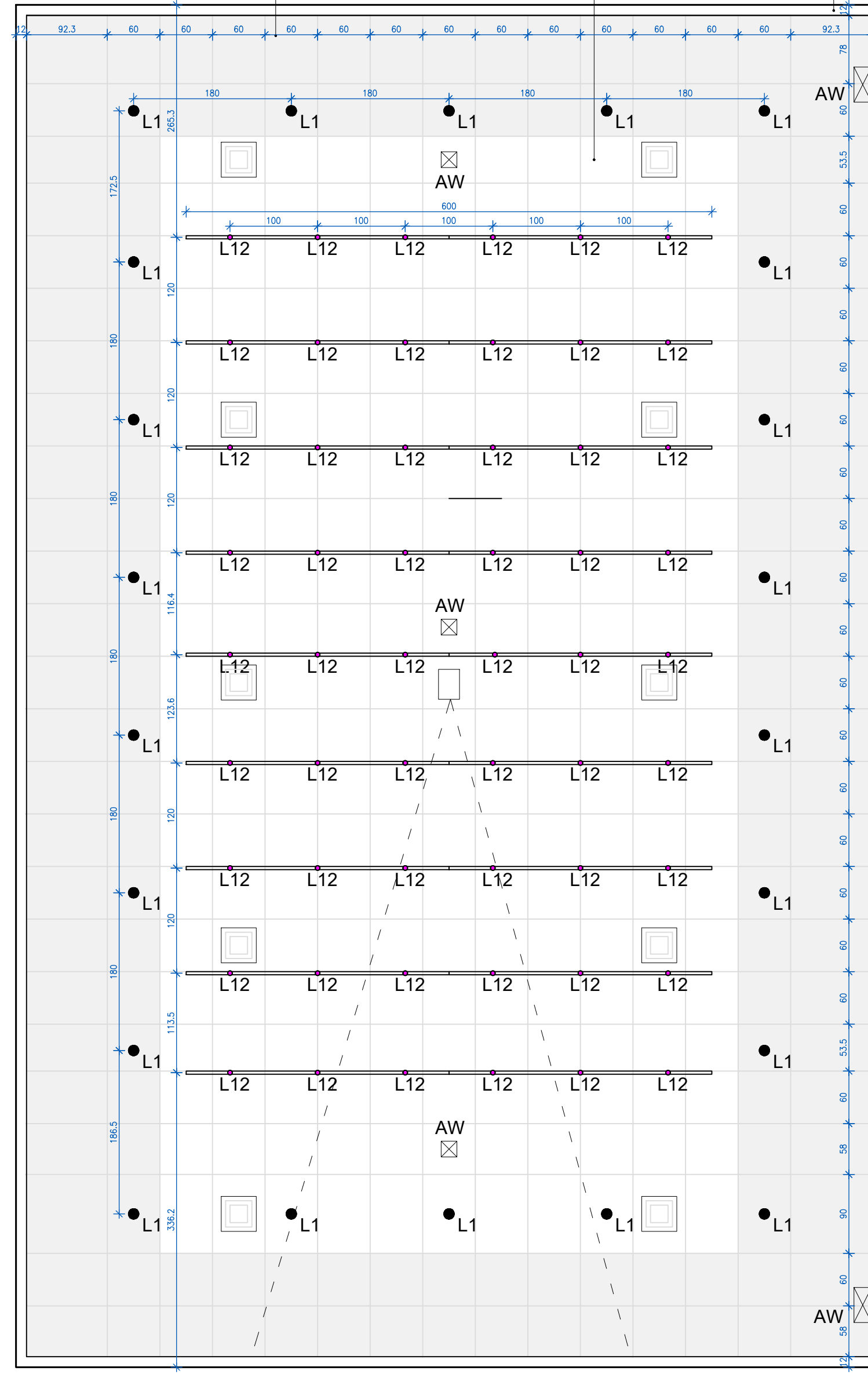
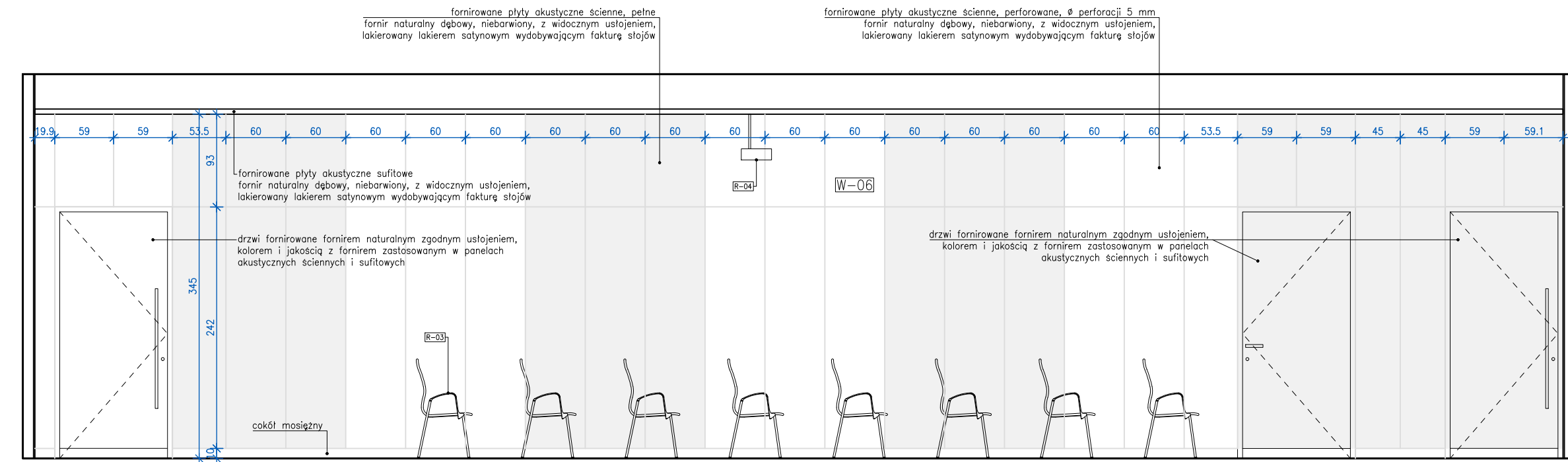


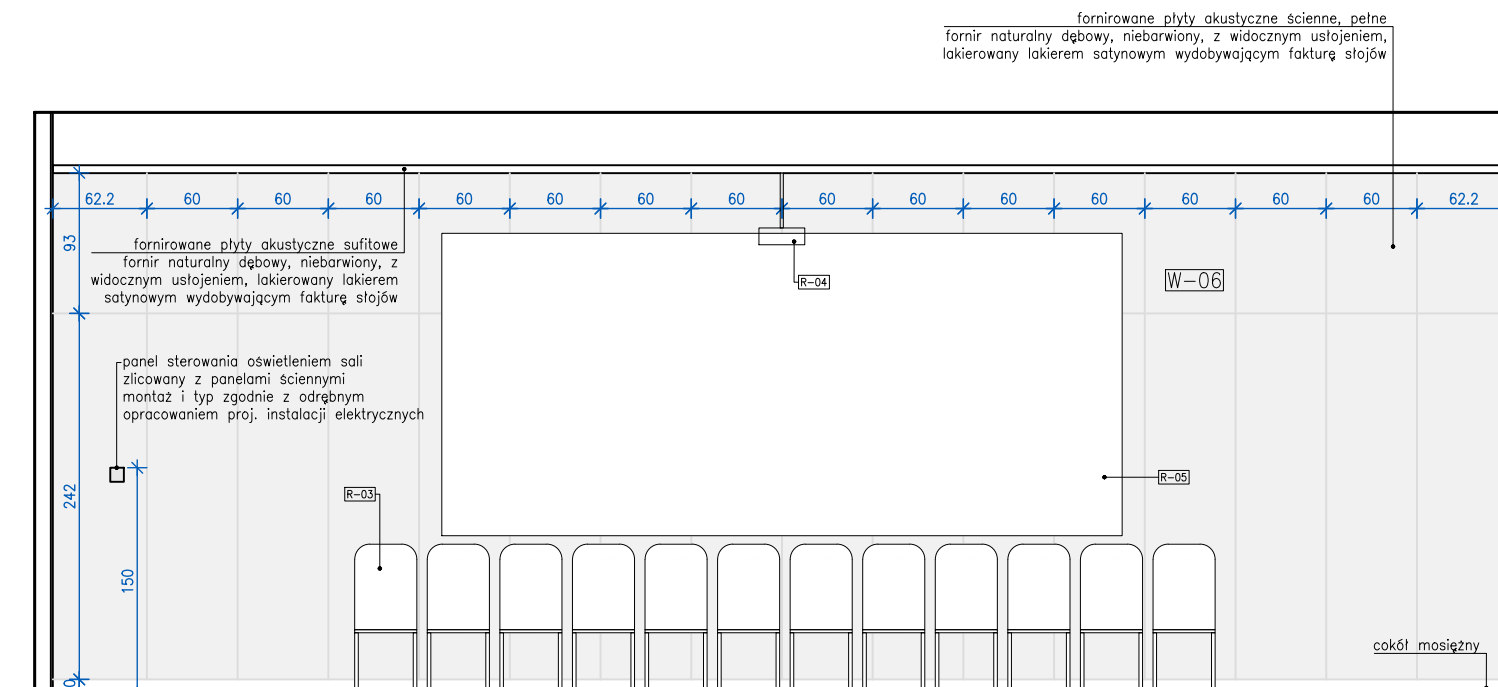
RZUT



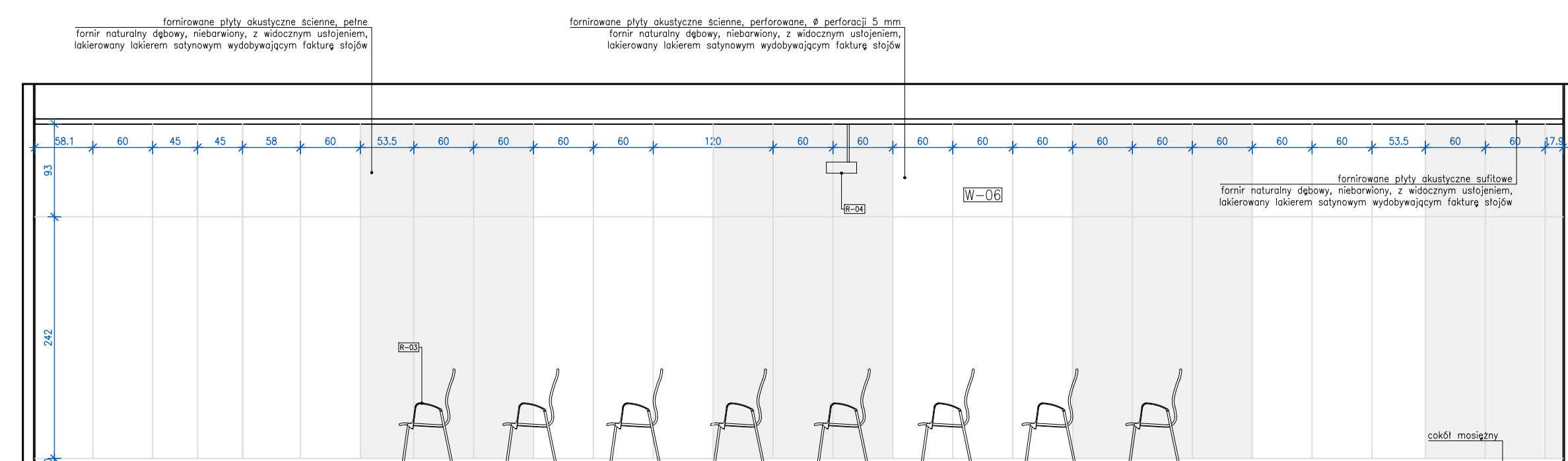
RZUT SUFITU



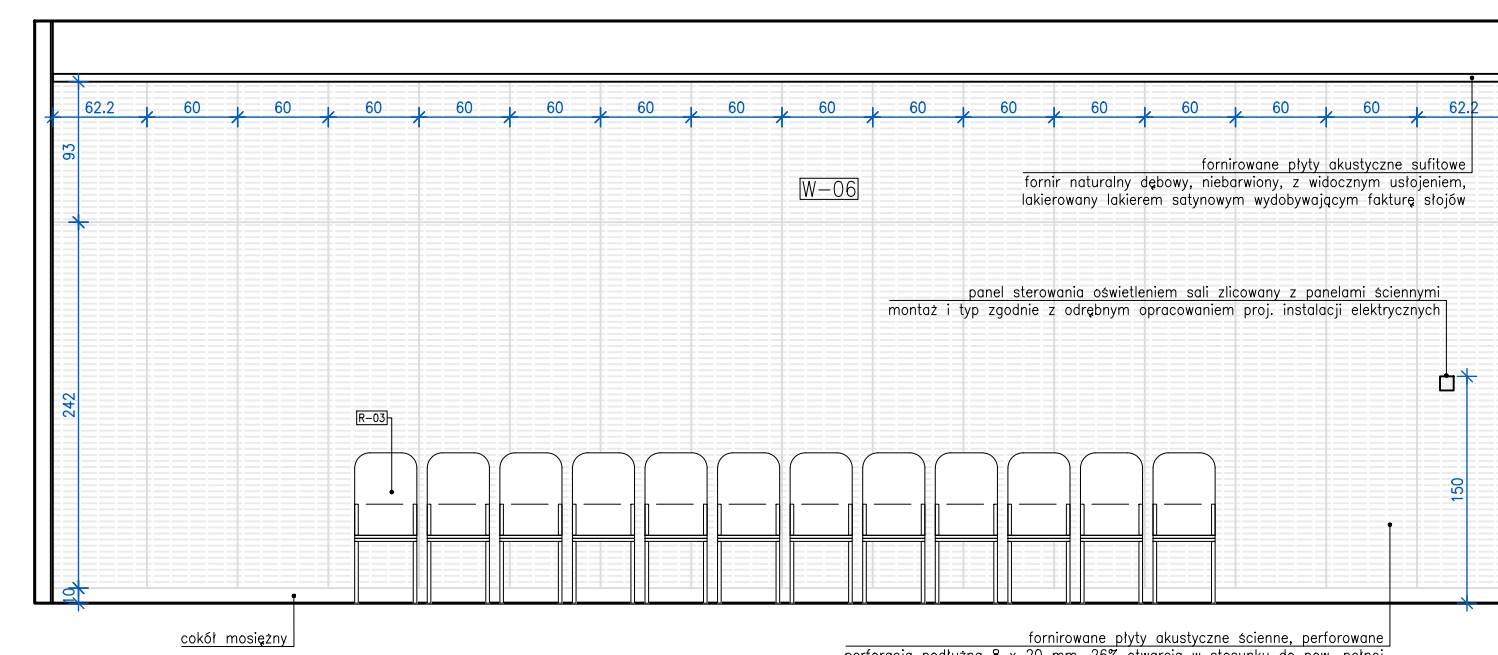
WIDOK 1



WIDOK 2



WIDOK 3



WIDOK 4

UWAGA:
Szczegółowe rozmieszczenie sufitów podwieszanych oraz lokalizacja i rodzaj opraw oświetleniowych opisane są na rysunkach:
- sufitu podłozna 1 - nr rys. T-PW-A-W11
- projektu instalacji elektrycznych wg odrębnego opracowania.

UWAGA:
- wymiary płyt okładzinowych ściennych należy zweryfikować z wybranym Producentem oraz przedstawić do zatwierdzenia Projektantowi.
- w płytach akustycznych sufitowych należy wcześniej przygotować otwory pod montaż oświetlenia.
- płyty akustyczne sufitowe i ścienne należy rozdzielić na płyty pełne oraz perforowane, w tym celu w zakresie Wykonawcy jest wykonanie w uzgodnieniu z Producentem systemu płyt akustycznych projektu waznaczowego z uwzględnieniem akustyki sali. Wykonawca ma obowiązek przedstawić projekt do zatwierdzenia Projektantowi.

UWAGA OGÓLNE:
Rysunek jest objęty prawami autorskimi i nie może być używany czy reprodukowany w całości lub w części bez pisemnej zgody właściciela zgodnie z ustawą z dnia 04.02.1994 "O prawie autorskim i prawach pokrewnych".

Każdorazowe użycie, upublicznienie, powielanie lub przekazywanie stronom trzecim wymaga pisemnej zgody.

Przejmując niniejszy rysunek firma wykonawcza akceptuje przedstawione na nim rozwiązania. Wymiary narysowane ręcznie mają pierwszeństwo nad drukowanymi. Wykonawca zobowiązuje się do sprawdzenia na własną odpowiedzialność wszystkich wymiarów i wytycznych dotyczących swojego zlecenia przed przystąpieniem do robót.

O niezgodnościach z narysowanymi lub pisemnie uzgodnionymi wytycznymi należy niezwłocznie powiadomić Generalnego Projektanta lub kierownictwo budowy.

Przed przystąpieniem do robót należy przedstawić architektowi do zatwierdzenia aktualne rysunki warsztatowe i montażowe.

Niniejszy rysunek stanowi część dokumentacji wielobranżowej. Należy rozpatrywać go łącznie ze wszystkimi elementami Dokumentacji stanowiącej Projekt Wykonawczy.

Wszystkie wymiary należy sprawdzić w naturze i każdorazowo przed rozpoczęciem danego zakresu robót. Na rysunkach podano wymiary w licu wykonanym, chyba że określono inaczej.

Dla robót murarskich wymiary pokazano w świetle powierzchni ścian niewykonanych.

Przed przystąpieniem do wykonywania robót należy uwzględnić wszelkie roboty związane oraz prowadzić koordynację wielobranżową. Koordynacja robót powinna być uwzględniona w projekcie organizacji budowy i robót ogólnych oraz w harmonogramach realizacji obiektu budowlanego oraz w poszczególnych fazach wykonywania robót.

Elementy widoczne instalacji sanitarnych, elektrycznych, teleinformatycznych oraz pozostałych montowanych w miejscach widocznych należy realizować w oparciu o wytyczne zawarte w Dokumentacji oraz w toku obowiązkowej koordynacji robót montażowych. Przed montażem uzyskać akceptację Nadzoru Autorskiego.

Otworowanie pod stolarkę/susarkę opisane jako wym brutto. Każdorazowo poprawność należy zweryfikować z zestawieniem oraz z dostawcą, z uwzględnieniem wytycznych produkcyjnych (arty tech, instrukcje montażowe). W wypadku różnic lub niezgodności wynikających z tech. dostawcy należy skontaktować się z nadzorem autorskim.

Nr projektu **22 04**

Zamierzenie budowlane
Budowa obiekt wystawienniczno-edukacyjny na terenie Muzeum Treblinka. Niemiecki nazistowski obóz zagłady i obóz pracy (1941-1944)

Adres
Wołka Okraglik 115
08-330 Kosów Lacki

Nr ew. działki 31-81/3 Obiekt Wołka Okraglik

Investor
Muzeum Treblinka.
Niemiecki nazistowski obóz zagłady i obóz pracy (1941-1944)
Wołka Okraglik 115, 08-330 Kosów Lacki

Jednostka projektowa
Bujnowski Architekci Sp. z o.o.
00-658 Warszawa Lwowska 17/5
tel.: +48 22 622 21 42
mail: muzeumtreblinka@bujnowski.com.pl

Projektant	Nr upr.	Podpis
mgr inż. arch. Piotr Bujnowski	Wa-235/01	
Sprawdzający	Nr upr.	Podpis
mgr inż. arch. Martyna Rowicka-Michalowska	Ma-097-21	

Zespół projektowy

inż. arch. Zuzanna Pomaska-Oszczycyk
mgr inż. arch. Katarzyna Magdzik
mgr inż. arch. Maciej Koczocik
mgr inż. arch. Krzysztof Makowski
inż. arch. Piotr Gajdak
inż. arch. Weronika Wrzosek

Faza projektu
PROJEKT WYKONAWCZY

Tytuł rysunku
ARANŻACJA SALI WIELOFUNKCYJNEJ P.U01

Branża
ARCHITEKTURA

Uwagi

Skala
1 : 50

Data
12-12-2022

Nr rysunku
T-PW-A-W11

Projekt stworzony za pomocą AutoCAD

UWAGA:
Szczegółowe informacje dotyczące wyposażenia ruchomego i białego montażu zamontowane są w oddzielnej specyfikacji, będącej załącznikiem do projektu. Specyfikacja wyposażenia jest nieodłącznym elementem projektu, uszczegóławiającym zawartość rysunków i należy traktować ją nadrzędnie.