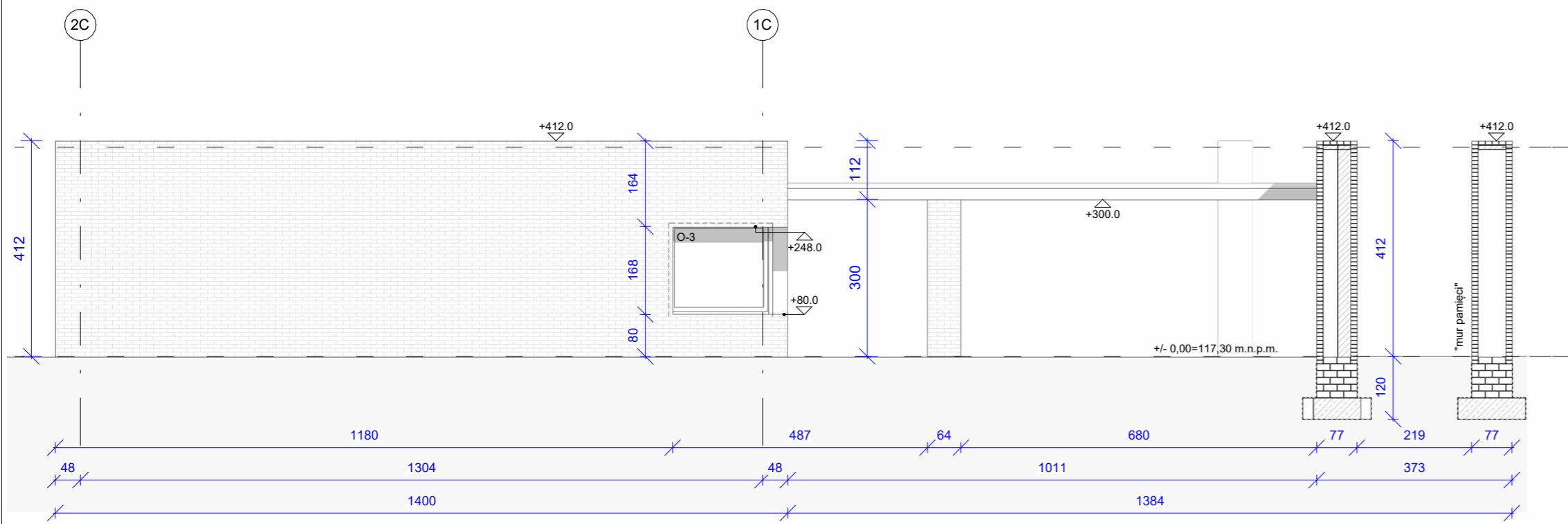
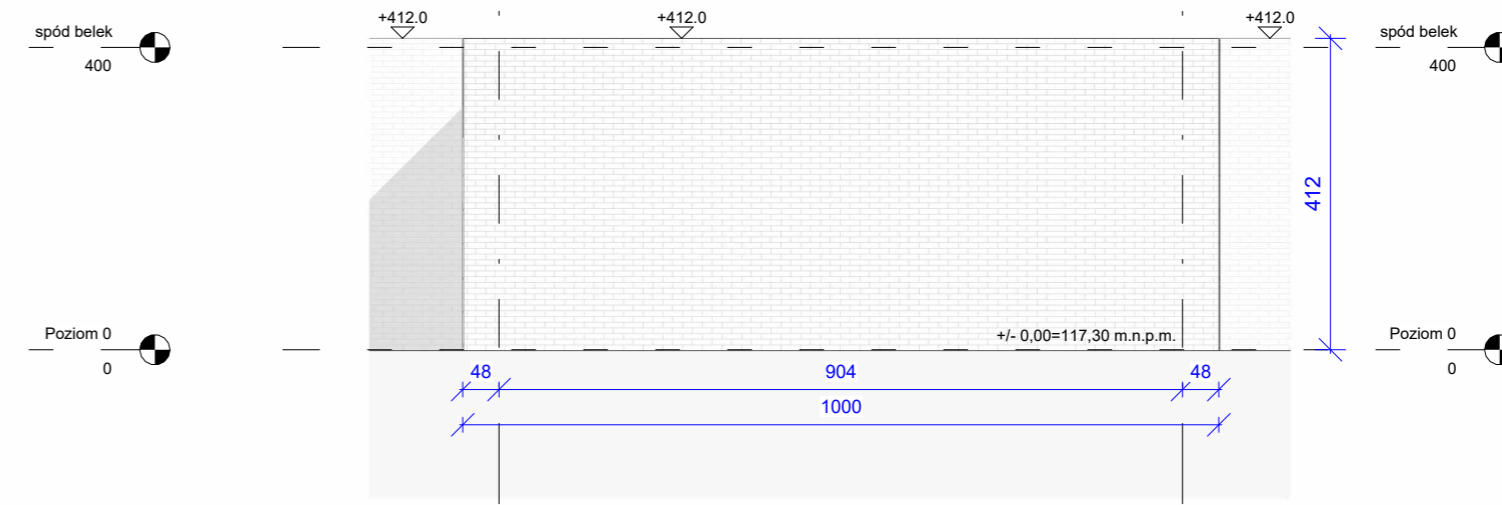


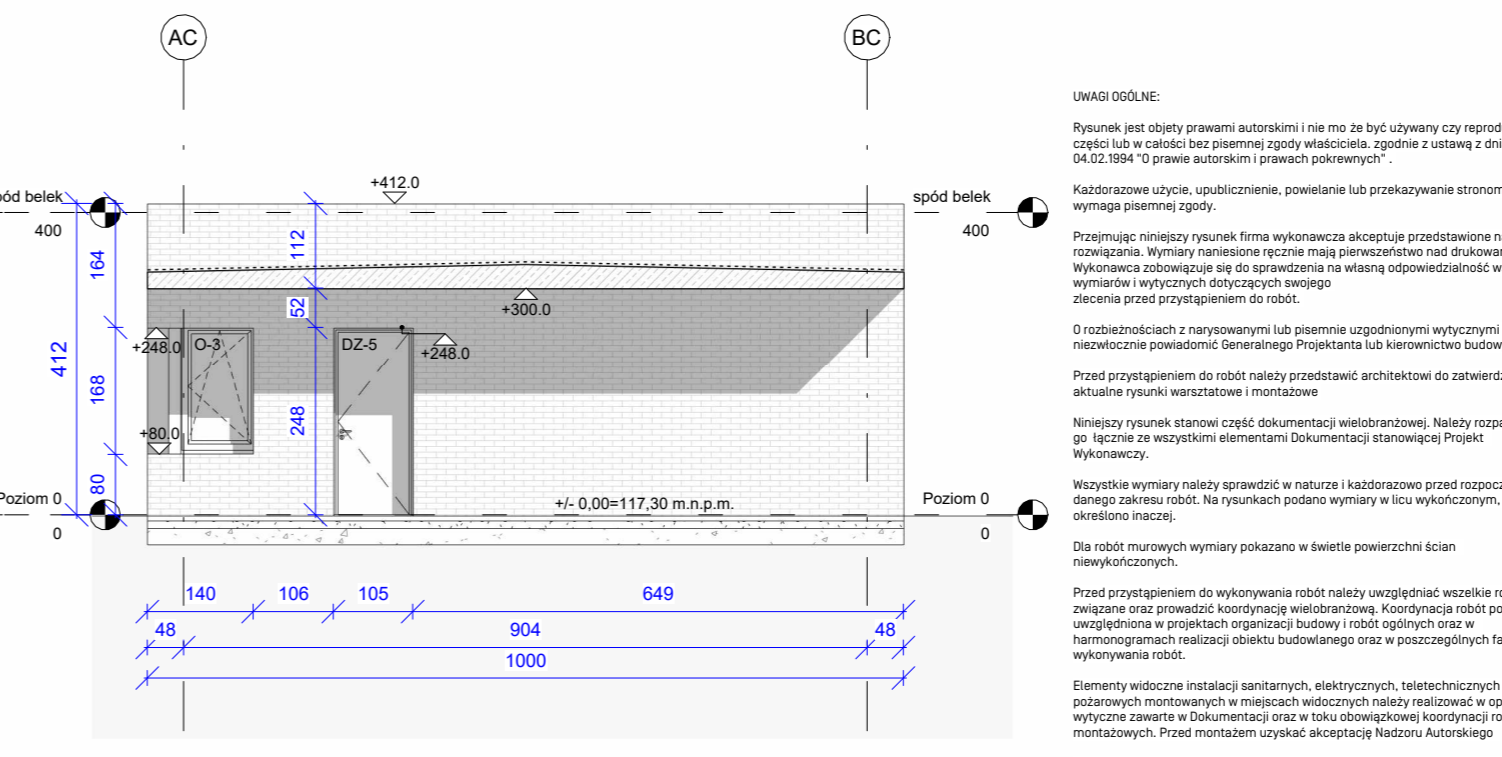
ELEWACJA POŁUDNIOWO-WSCHODNIA



ELEWACJA PÓLNOCCO-ZACHODNIA



ELEWACJA PÓLNOCCO-WSCHODNIA



ELEWACJA POŁUDNIOWO-ZACHODNIA

UWAGI OGÓLNE:

Rysunek jest objęty prawami autorskimi i nie może być używany czy reprodukowany w całości lub w części bez pisemnej zgody właściciela, zgodnie z ustawą z dnia 04.02.1994 "o prawie autorskim i prawach pokrewnych".

Każdorazowe użycie, upublicznienie, powielanie lub przekazywanie stronom trzecim wymaga pisemnej zgody.

Przejmując niniejszy rysunek firma wykonawcza akceptuje przedstawione na nim rozwiązania. Wymiary naniesione ręcznie mają pierwszeństwo nad drukowanymi. Wykonawca zobowiązuje się do sprawdzenia na własną odpowiedzialność wszystkich wymiarów i wyliczeń dotyczących swojego zlecenia przed przystąpieniem do robót.

O rozbieżnościach z narysowanymi lub pisemnie uzgodnionymi wytycznymi należy niezwłocznie powiadomić Generalnego Projektanta lub kierownictwo budowy.

Przed przystąpieniem do robót należy przedstawić architektowi do zatwierdzenia aktualne rysunki warsztatowe i montażowe.

Niniejszy rysunek stanowi część dokumentacji wielobranżowej. Należy rozpatrywać go łącznie ze wszystkimi elementami Dokumentacji stanowiącej Projekt Wykonawczy.

Wszystkie wymiary należy sprawdzić w naturze i każdorazowo przed rozpoczęciem danego zakresu robót. Na rysunkach podano wymiary w licu wykonanym, chyba że określono inaczej.

Dla robót murych wymiary pokazano w świetle powierzchni ścian niewykonanych.

Przed przystąpieniem do wykonywania robót należy uwzględnić wszelkie roboty związane z dostawą i montażem. Koordynacja robót powinna być uwzględniona w projektach organizacji budowy i robót ogólnych oraz w harmonogramach realizacji obiektu budowlanego oraz w poszczególnych fazach wykonywania robót.

Elementy widoczne instalacji sanitarnych, elektrycznych, teletechnicznych oraz pożarowych montowanych w miejscach widocznych należy realizować w oparciu o wytyczne zawarte w Dokumentacji oraz w toku obowiązkowej koordynacji robót montażowych. Przed montażem uzyskać akceptację Nadzoru Autorskiego.

Otworzenie pod stolarkę/ślusarkę opisane jako wym. brutto. Każdorazowo poprawność należy zweryfikować z zestawieniem oraz z dostawcą, z uwzględnieniem wytycznych produkcyjnych (karty tech. instrukcje montażowej). W wypadku różnic lub niezgodności wynikających z tech. dostawcy należy skontaktować się z nadzorem autorskim.

Nr projektu **22 04**

Zamierzenie budowlane
Budowa obiekt wystawienniczo-edukacyjny na terenie Muzeum Treblinka. Niemiecki nazistowski obóz zagłady i obóz pracy (1941-1944)

Adres
Wólka Okrąglik 115
08-330 Kosów Lacki

Nr ew. działki 31-81/3 Obręb Wólka Okrąglik

Inwestor
Muzeum Treblinka.
Niemiecki nazistowski obóz zagłady i obóz pracy (1941-1944)
Wólka Okrąglik 115, 08-330 Kosów Lacki

Jednostka projektowa
Bujnowski Architekci Sp. z o. o.
00-658 Warszawa Lwowska 17/5
tel.: +48 22 622 21 42
mail: muzeumtreblinka@bujnowski.com.pl

Projektant	Nr upr.	Podpis
mgr inż. arch. Piotr Bujnowski	Wa-235/01	
Sprawdzający	Nr upr.	Podpis
mgr inż. arch. Martyna Rowicka-Michałowska	Ma-097-21	

Zespół projektowy
inż. arch. Zuzanna Pomaska
mgr inż. arch. Katarzyna Magdzik
mgr inż. arch. Maciej Koczocik
mgr inż. arch. Krzysztof Makowski
mgr inż. arch. Piotr Gajdak
mgr inż. arch. Weronika Wrzosek
mgr inż. arch. Ewa Grządka
mgr inż. arch. Dominika Dydyszko

Faza projektu
PROJEKT WYKONAWCZY

Tytuł rysunku
ELEWACJE - BUDYNEK C Skala **1 : 100**

Branża
ARCHITEKTURA Data 12-12-2022

Uwagi

Nr rysunku
T-PW-A-E.6
Projekt chroniony prawem autorskim