

SZCZEGÓŁ ELEWACJA - SKALA 1:5

izolacja ochronna, folia kubelkowa (mocowana mechanicznie) + izolacja przeciwilgociowa z papy

hydroizolacja pionowa

plyta z poliuretanu ekspandowanego wg. zestawienia warstw

faseta o promieniu ok. 2cm systemowa lub cementowa zaprawa uszczelniająca ($r > 4\text{cm}$)

pianka montażowa

izolacja termiczna - płyty

izolacyjne PIR

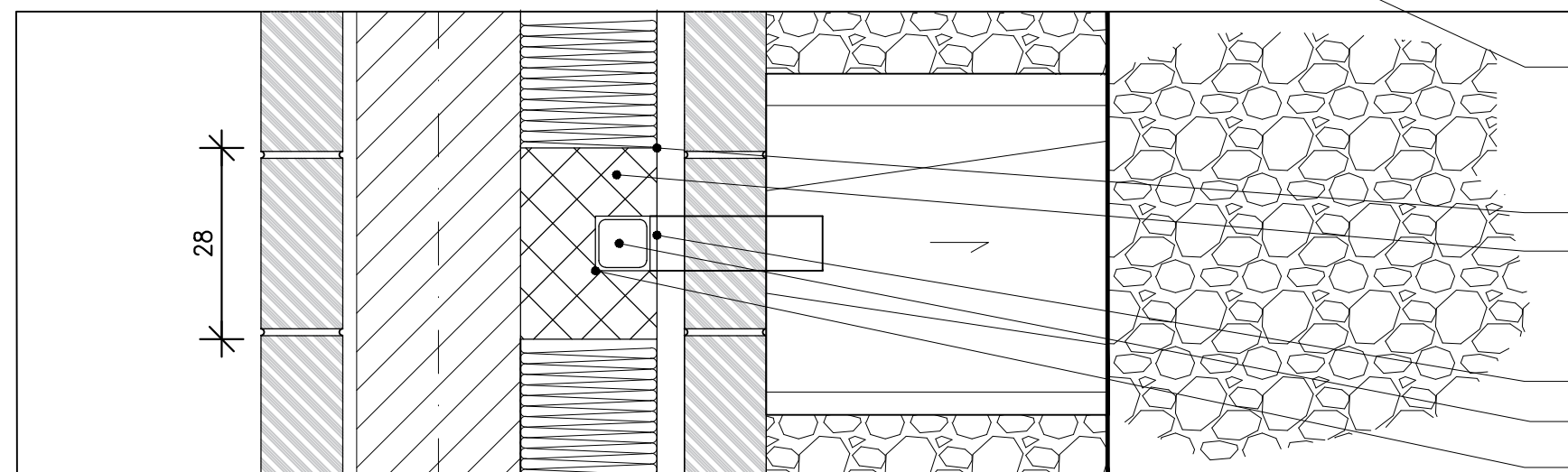
Współczynnik przenikania ciepła

$\lambda = 0,022$

kratka wentylacyjna

rura spustowa 70/70 mm

szczelina wentylacyjna



UWAGA:

- SPADKI NAWIERZCHNI ZGODNIE Z WYTICZNYMI PRODUCENTA, DOSTOSOWANE DO SYTUACJI W TERENIE
- SYSTEM MOCOWANIA CEGŁY ŚCIANY WENTYLOWANEJ W POSTACI SYSTEMOWYCH KONSOLI ZE STALI NIERDZEWNEJ; ROZSTAW ORAZ GRUBOŚĆ BLACH I KOTEW DO WYZNACZENIA PRZEZ WYKONAWCE

Nr projektu			22 04
Zamierzenie budowlane Budowa obiekt wystawienniczno-edukacyjny na terenie Muzeum Treblinka. Niemiecki nazistowski obóz i obóz pracy (1941-1944)			
Adres Wólka Okrąglik 115 08-330 Kosów Lacki			
Nr ew. działki 31-81/3	Obręb Wólka Okrąglik		
Inwestor Muzeum Treblinka. Niemiecki nazistowski obóz zagłady i obóz pracy (1941-1944) Wólka Okrąglik 115, 08-330 Kosów Lacki			
Jednostka projektowa Bujnowski Architekci Sp. z o. o. 00-658 Warszawa Lwowska 17/5 tel.: +48 22 622 21 42 mail: muzeumtreblinka@bujnowski.com.pl			
Projektant	Nr upr.	Podpis	
mgr inż. arch. Piotr Bujnowski	Wa-235/01		
Sprawdzający	Nr upr.	Podpis	
mgr inż. arch. Martyna Rowicka-Michałowska	Ma-097-21		
Zespół projektowy			
inż. arch. Zuzanna Pomaska mgr inż. arch. Katarzyna Magdzik mgr inż. arch. Maciej Koczocik mgr inż. arch. Krzysztof Makowski inż. arch. Piotr Gajdak inż. arch. Weronika Wrzosek			
Faza projektu PROJEKT WYKONAWCZY			
Tytuł rysunku DETAL PRZYZIEMIA - UJŚCIE RURY SPUSTOWEJ		Skala 1 : 10 1:5	
Branża ARCHITEKTURA		12-2022	
Uwagi			
Nr rysunku			
T-PW-A-DZ.6			
<small>Projekt chroniony prawem autorskim</small>			