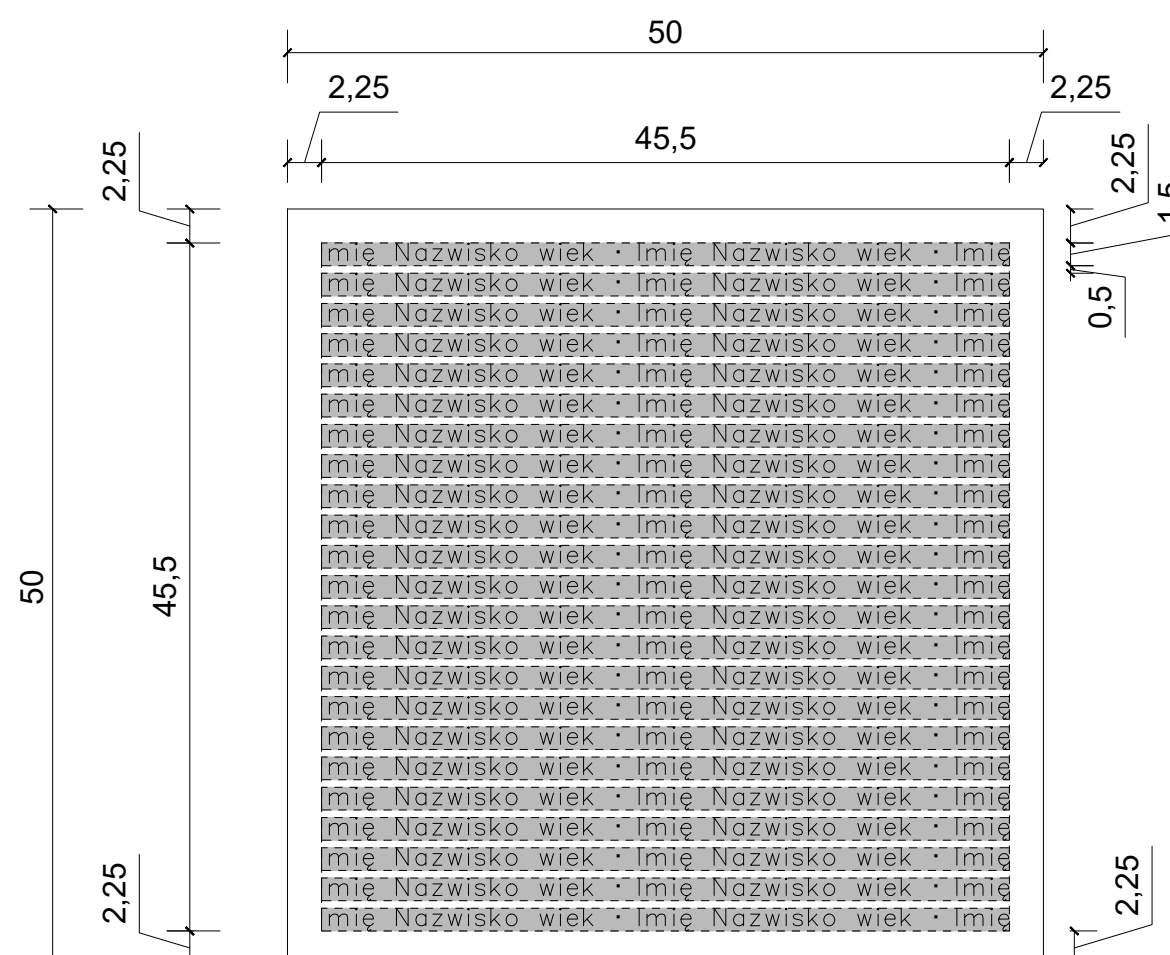
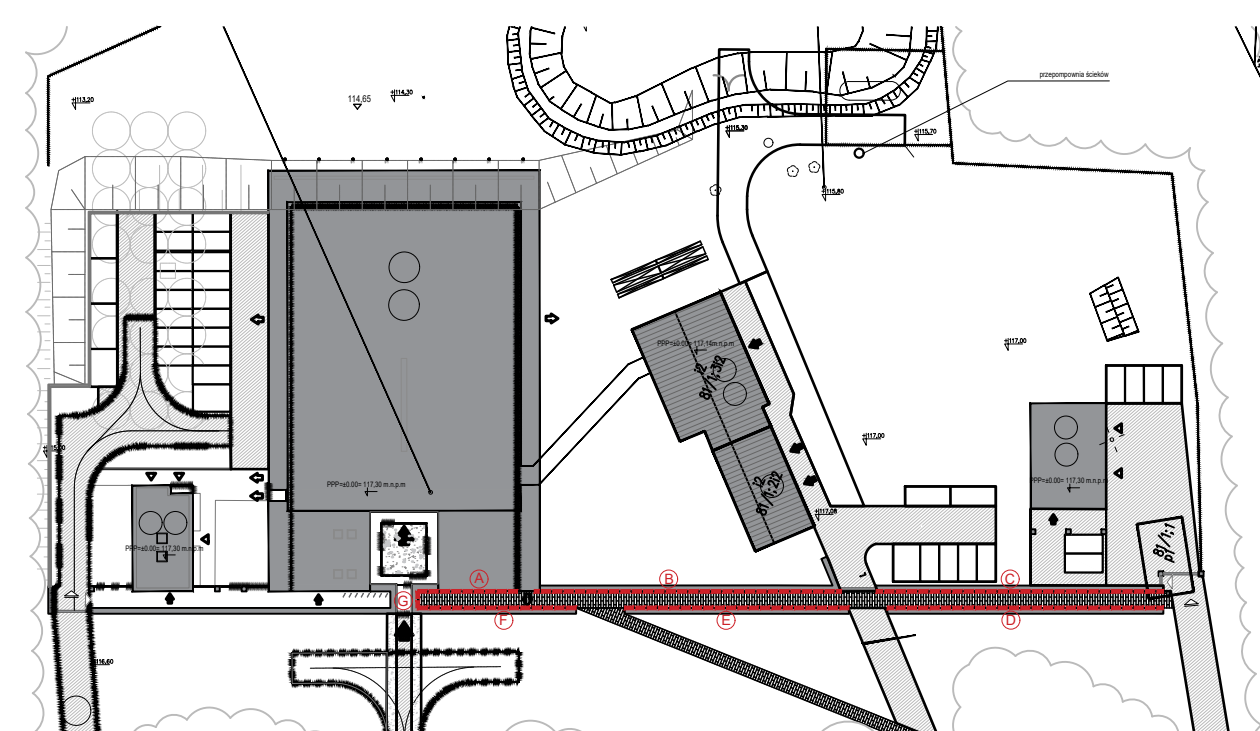


SEGMENTY MURU PAMIĘCI - SCHEMAT

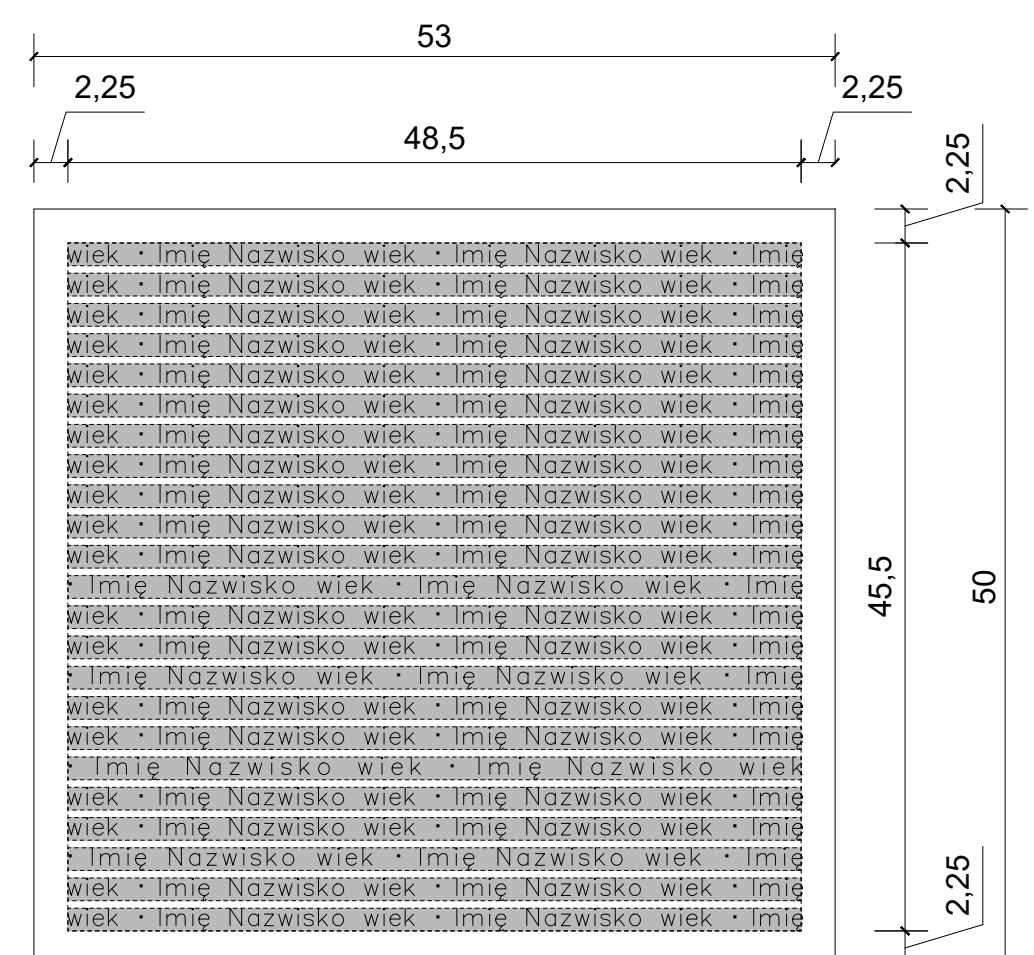


TYP A

Tablica kamienna 50x50cm.
Liternictwo do ustalenia z operatorem Muzeum.
Litery grawerowane i barwione na czarno.

Margines niezapisany po obwodzie 225 mm.
Maksymalna wysokość liter 15mm, interlinia 5mm.
Tekst w jednej linijce wyrównany do obu stron (wyjustowany)

Ilość : 1645 sztuk

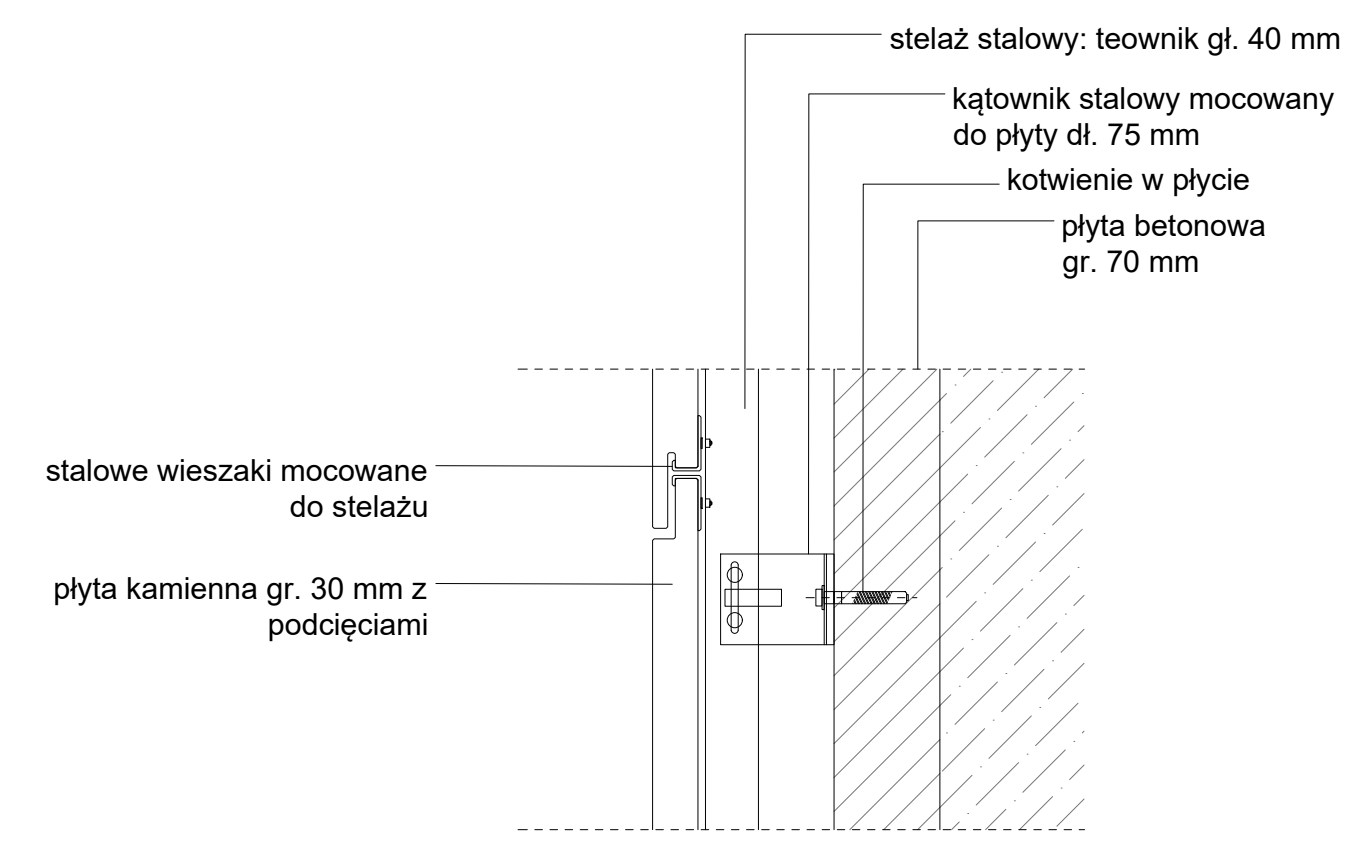


TYP B

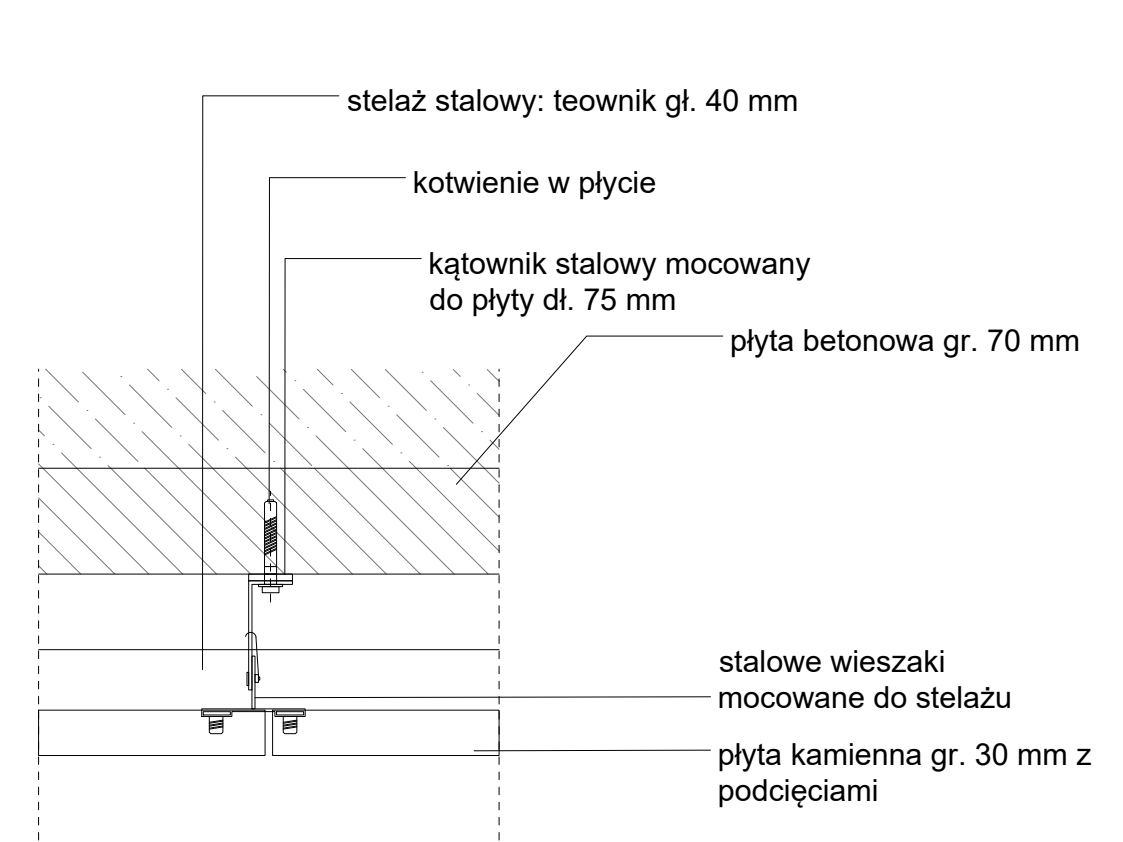
Tablica kamienna szer.53 wys.50cm.
Liternictwo do ustalenia z operatorem Muzeum.
Litery grawerowane i barwione na czarno.

Margines niezapisany po obwodzie 225 mm.
Maksymalna wysokość liter 15mm, interlinia 5mm.
Tekst w jednej linijce wyrównany do obu stron (wyjustowany)

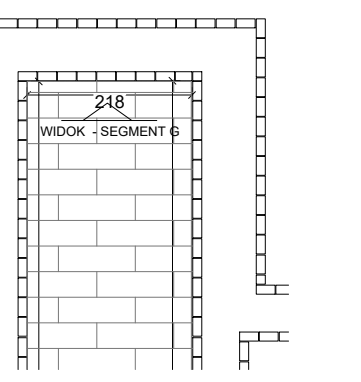
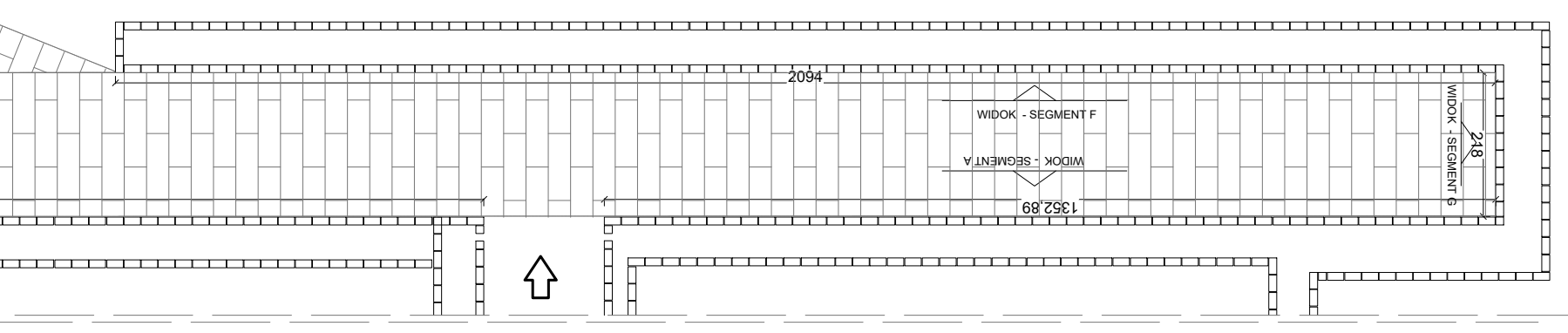
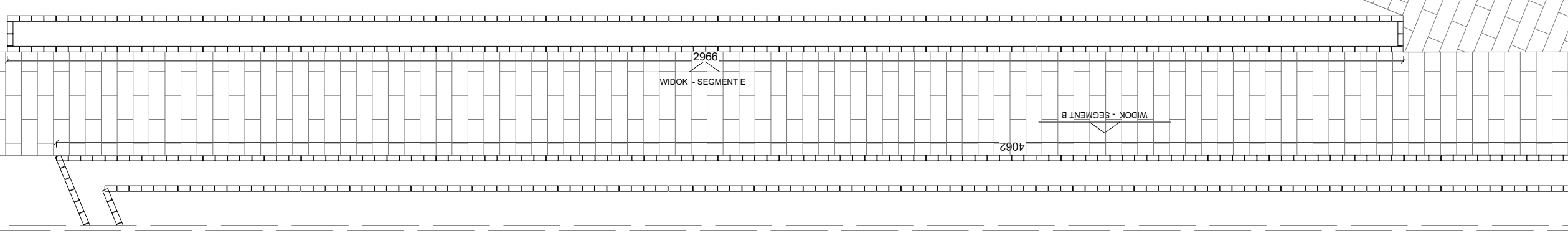
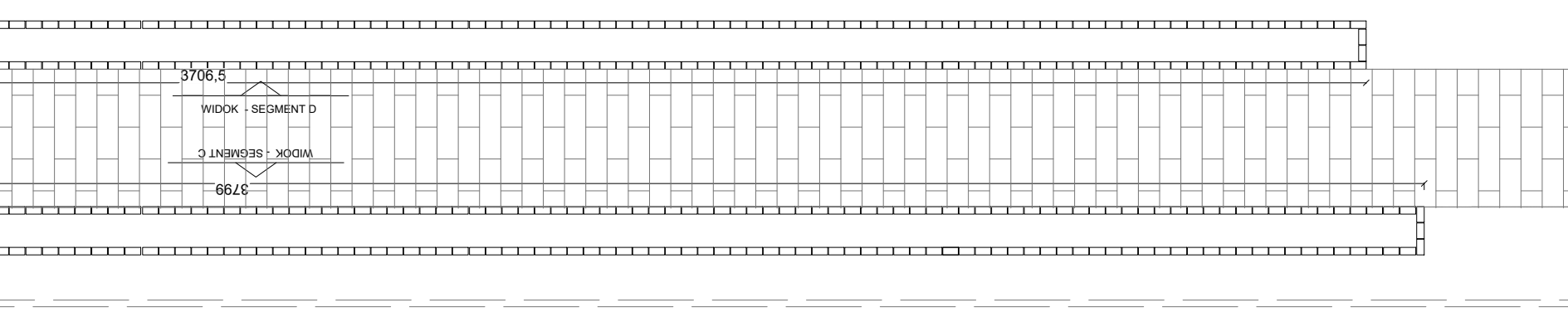
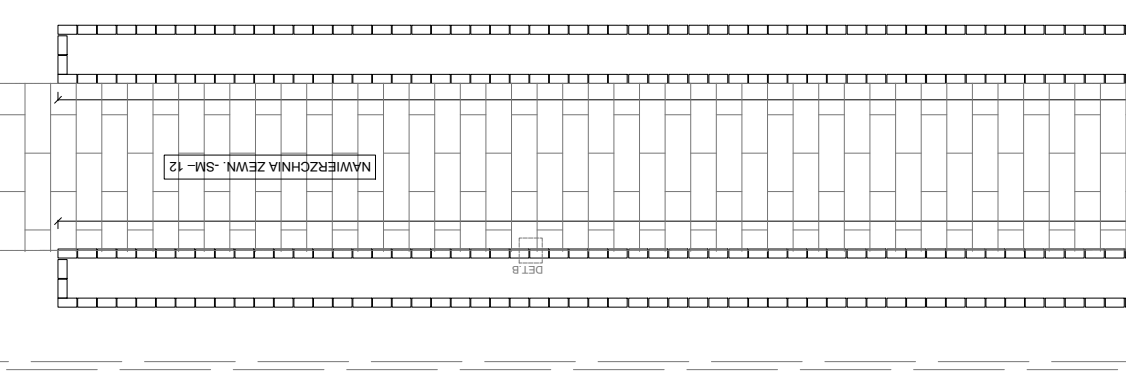
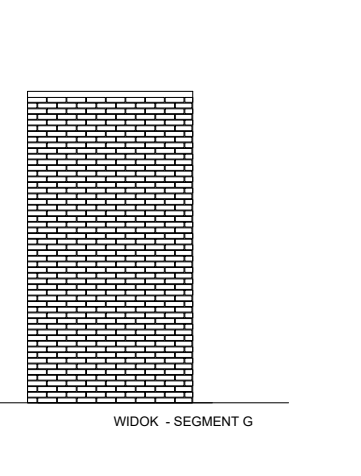
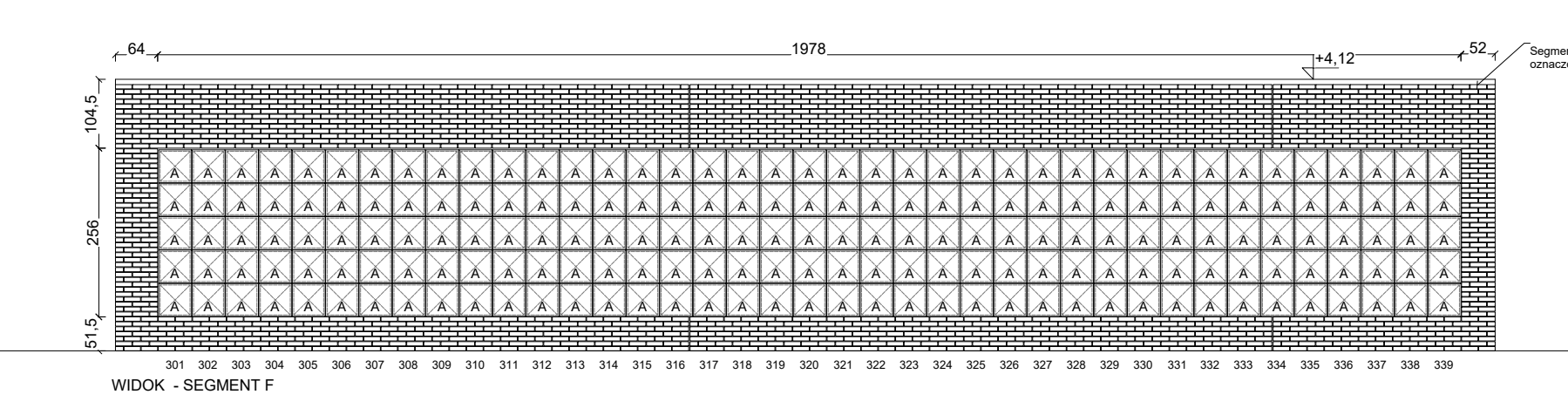
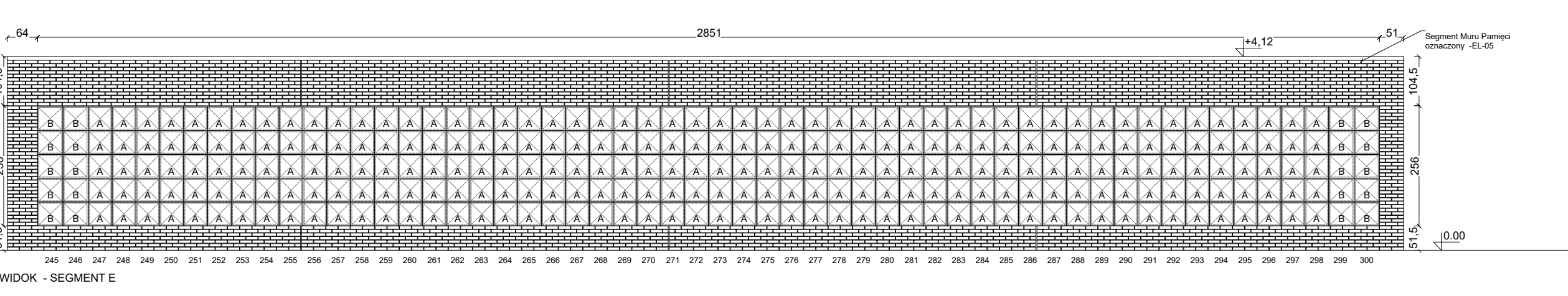
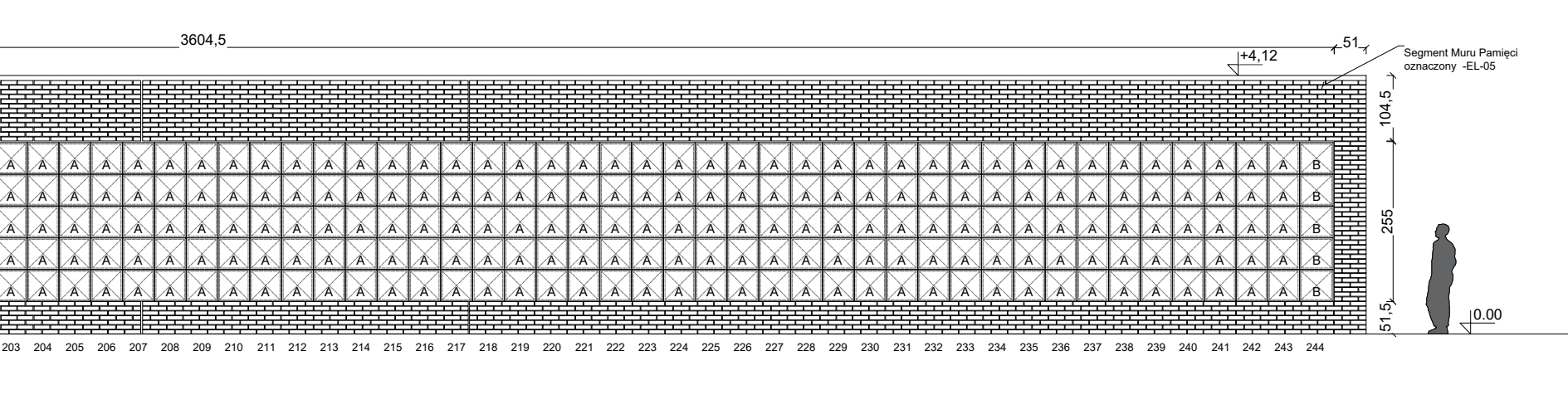
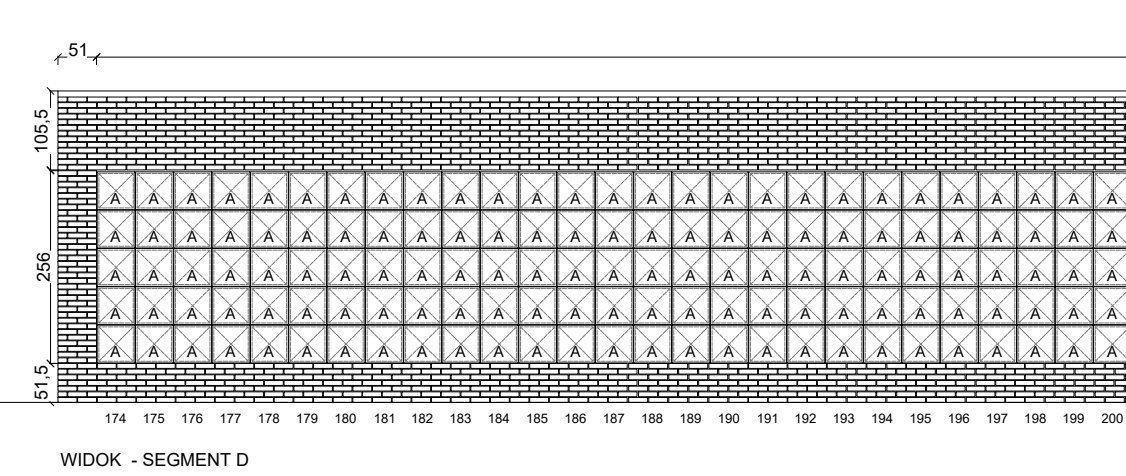
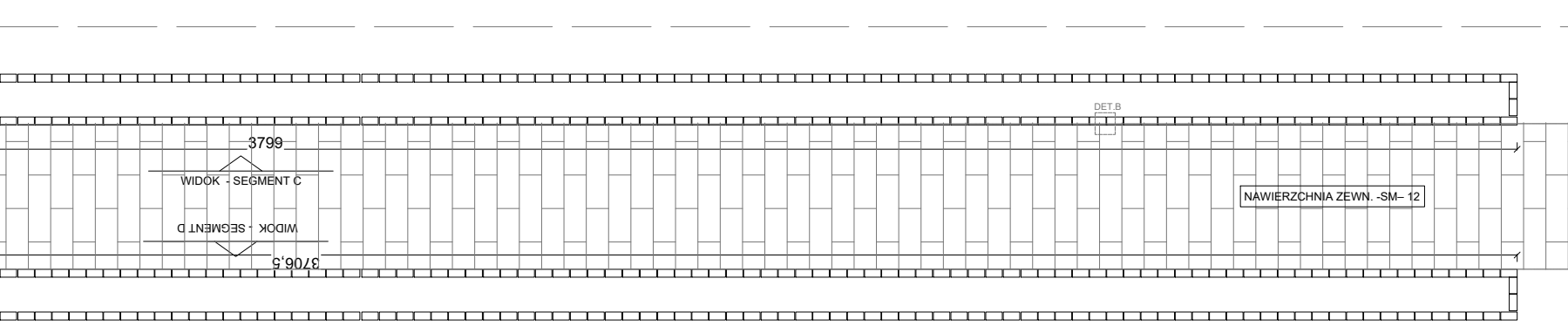
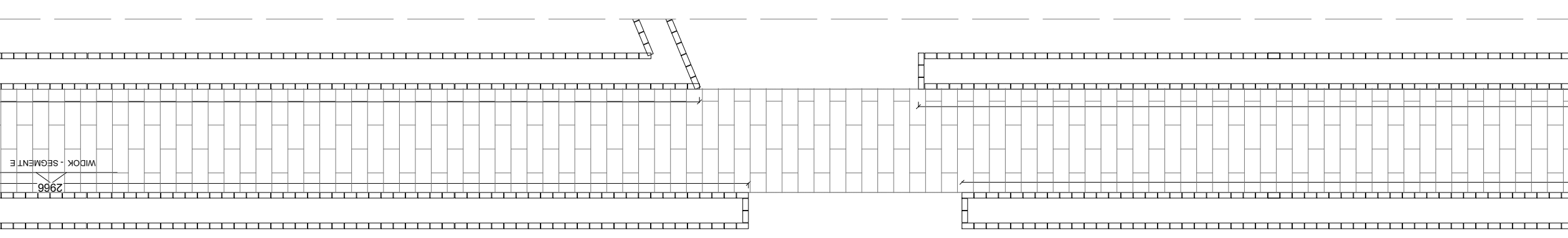
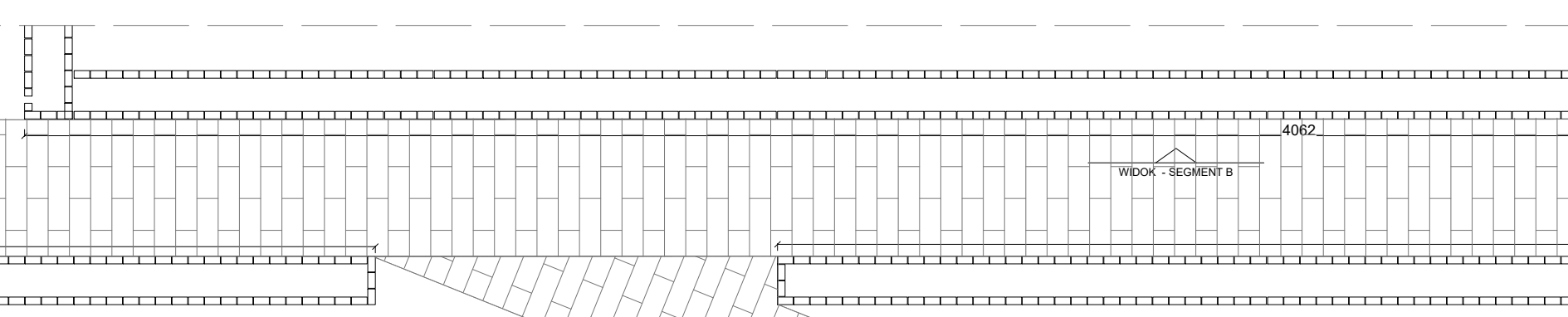
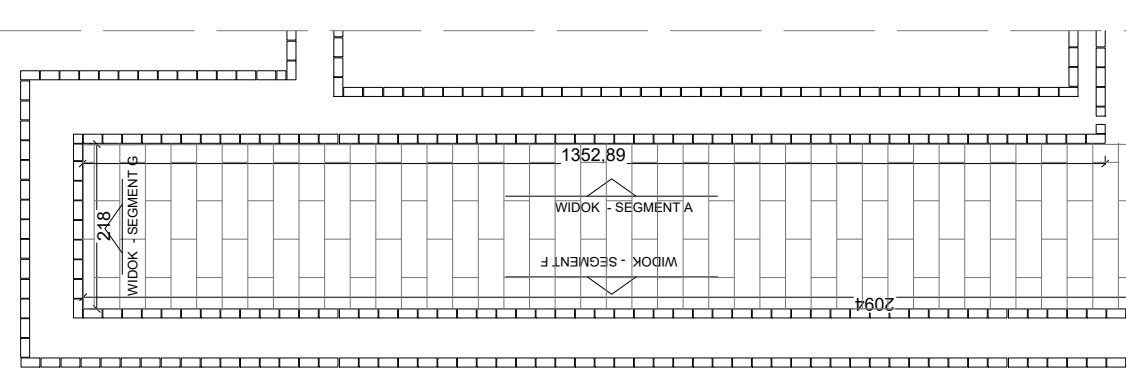
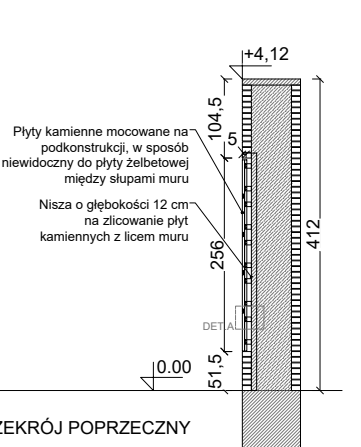
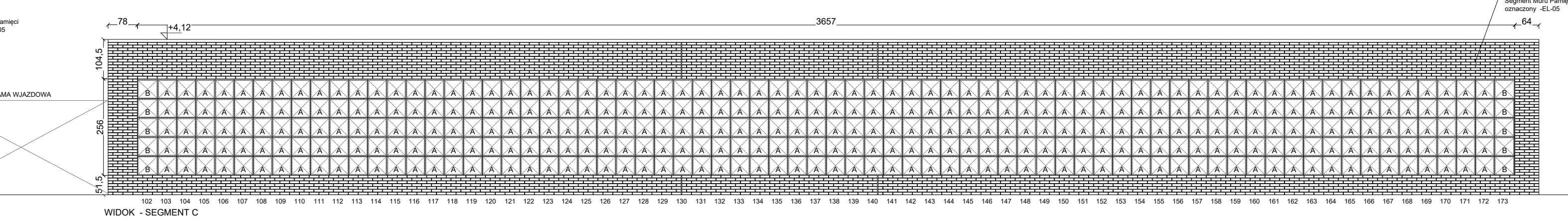
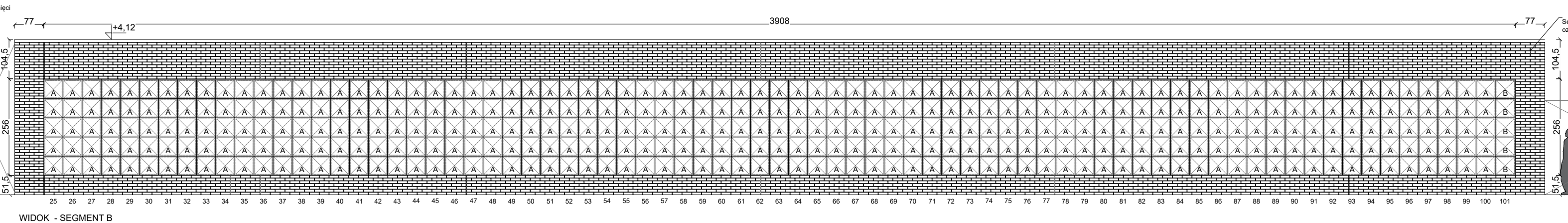
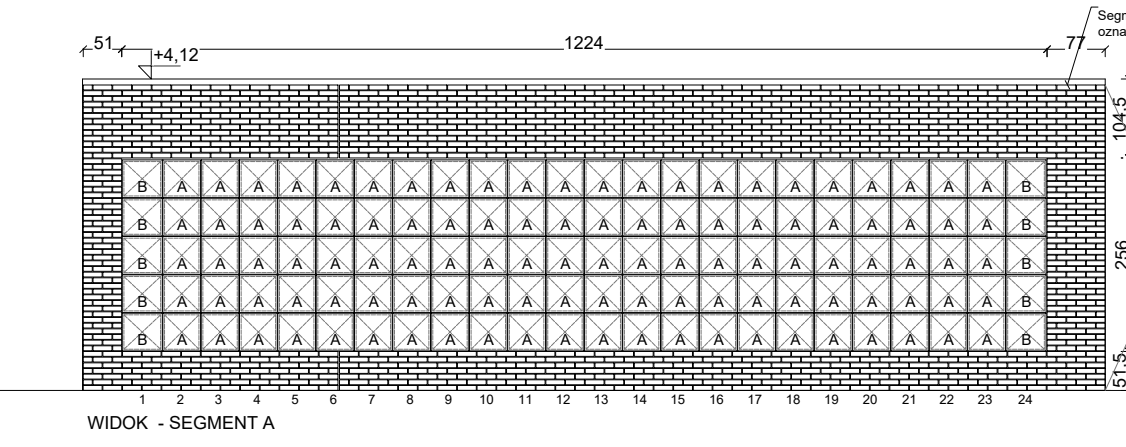
Ilość: 50 sztuk



DETAL A



DETAL B



UWAGA OGÓLNE:
Rysunek jest opisany parami autorstwa i nie ma być używany czyi reprodukcją w całości lub w części bez pisemnej zgody właściciela zgodnie z ustawą z dnia 04.02.1994 "O prawie autorskim i prawach pokrewnych".
Każdorazowe użycie, upublicznienie, powielanie lub przekazywanie stronom trzecim wymaga pisemnej zgody.
Przyjmując niniejszy rysunek, firma wykonawca akceptuje przedstawione na nim rozwiązania. Wymiaru narysowane rzeczy mają charakter poglądowy. Wykonawca zobowiązuje się do sprawdzenia na własną odpowiedzialność wszystkich wymiarów i wyliczeń dotyczących swojego zakresu przedsięwzięcia do robot.
O rozbieżnościach z narysowanymi lub pisemnymi uzgodnieniami wykonawcy należy niezwłocznie powiadomić Generalnego Projektanta lub kierownika budowy.
Przed przystąpieniem do robót należy przedstawić architektemi do zatwierdzenia aktualne rysunki warstwowo i montażowe.
Niniejszy rysunek stanowi część dokumentacji wielebniarskiej. Należy rozpatrywać go ściśle na wszystkich elementach Dokumentacji stanowiącej Projekt Wykonawczy.
Wszystkie wymiary należy sprawdzić w naturze i każdorazowo przed rozpoczęciem danego zakresu robót. Na rysunkach podano wymiary w locy wykonanych, chyba że określono inaczej.
Dla robót murowych wymiary pokazano w świetle powierzchni ścian niewykończonych.
Przed przystąpieniem do wykonywania robót należy uwzględnić wszelkie roboty związane oraz prowadzić koordynację wielebniarską. Koordynacja robót powinna być uwzględniona w projektach organizacji budowy i robót ogólnych oraz w harmonogramach realizacji obiektu budowlanego oraz w poszczególnych fazach wykonywania robót.
Elementy widoczne instalacji sanitarnej, elektrycznych, wentylacyjnych oraz pozostawionych montażowych w miejscach widocznych należy realizować w oparciu o wyliczone zawarte w Dokumentacji oraz w celu obowiązkowej koordynacji robót montażowych. Przed montażem uzyskać akceptację Nadzoru Budowlanego.
Opisano pod stolarką blazując opisano jako wym. brutto. Każdorazowo poprawność należy zweryfikować z zestawieniem oraz z dostawcą, z uwzględnieniem wyliczonych produkcyjnych kart techn. instrukcji montażowej. W wypadku różnic lub nieporozumień wynikających z tech. dostawy należy skontaktować się z nadzorem budowlanym.

Nr projektu **22 04**

Zamierzenie budowlane
Budowa obiektu wystawienniczko-edukacyjnego na terenie Muzeum Treblinka. Niemiecki nazistowski obóz zagłady i obóz pracy (1941-1944)

Adres
Wólka Okraglik 115
08-330 Kosów Lacki

Nr ew. działki 31-813
Inwestor Muzeum Treblinka.
Niemiecki nazistowski obóz zagłady i obóz pracy (1941-1944)
Wólka Okraglik 115, 08-330 Kosów Lacki

Projektant mgr inż. arch. Piotr Bujowski
Sprawdzający mgr inż. arch. Martyna Rowicka-Michałowska

Jednostka projektowa Bujowski Architekci Sp. z o.o.
00-658 Warszawa Lwowska 17/5
tel.: +48 22 622 21 42
mail: muzeumtreblinka@bujowski.com.pl

Nr upr.	Podpis
mgr inż. arch. Piotr Bujowski	Wa-235/01
mgr inż. arch. Martyna Rowicka-Michałowska	Ma-087-21

Zespół i projektowy
inż. arch. Zuzanna Pomaska-Oszczyk
mgr inż. arch. Katarzyna Magdziak
mgr inż. arch. Maciej Kozłowski
mgr inż. arch. Krzysztof Makowski
inż. arch. Piotr Gajdak
inż. arch. Weronika Wrzesiek

Faza projektu
PROJEKT WYKONAWCZY

Tytuł i rysunku
Skala
1:50
1:100
1:200

Brano
Data
12-2022

Uwagi

Nr rysunku
T-PW-A-DZ.2