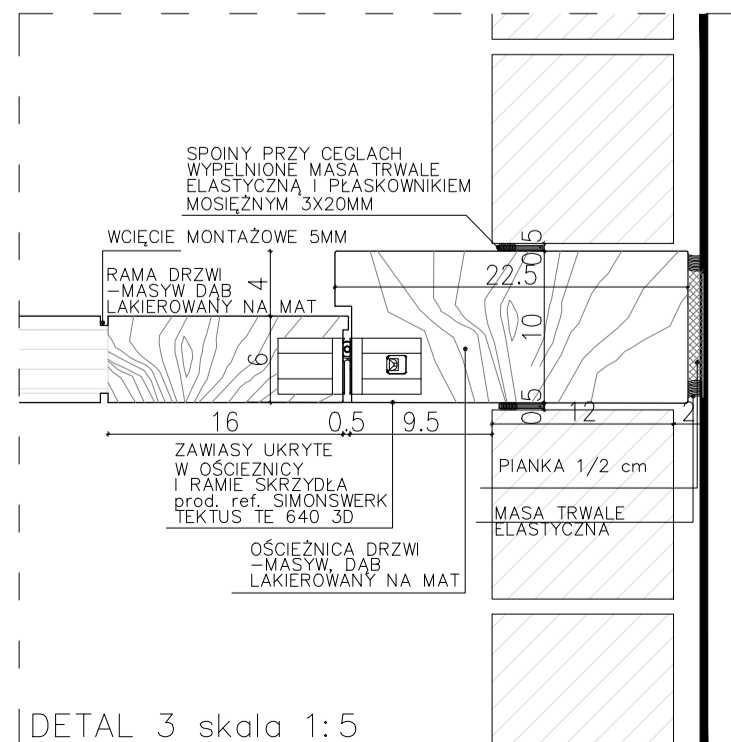
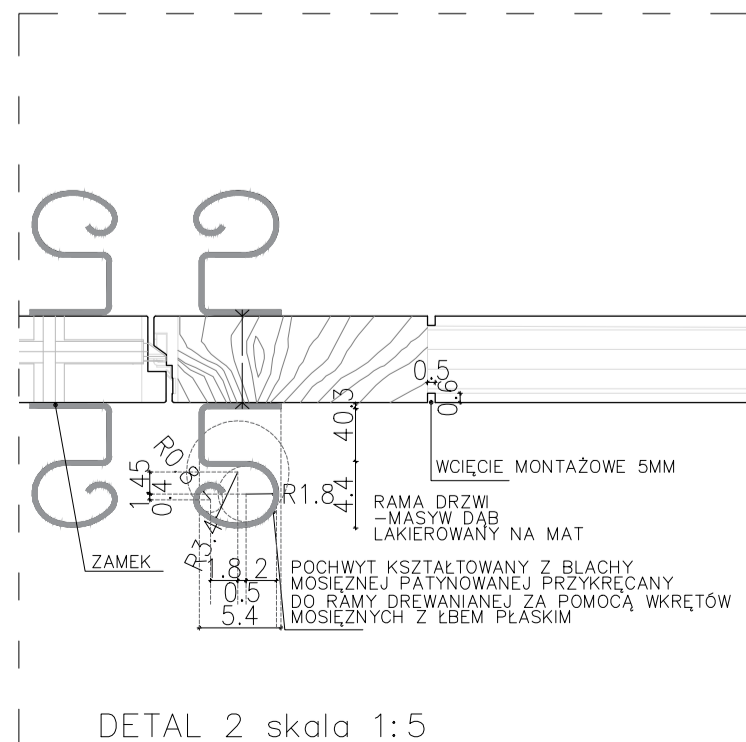
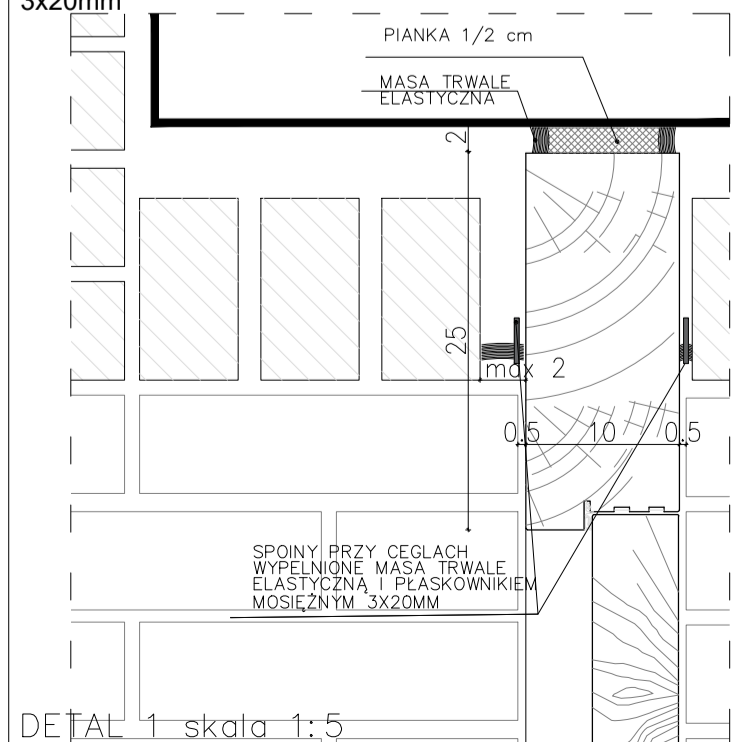
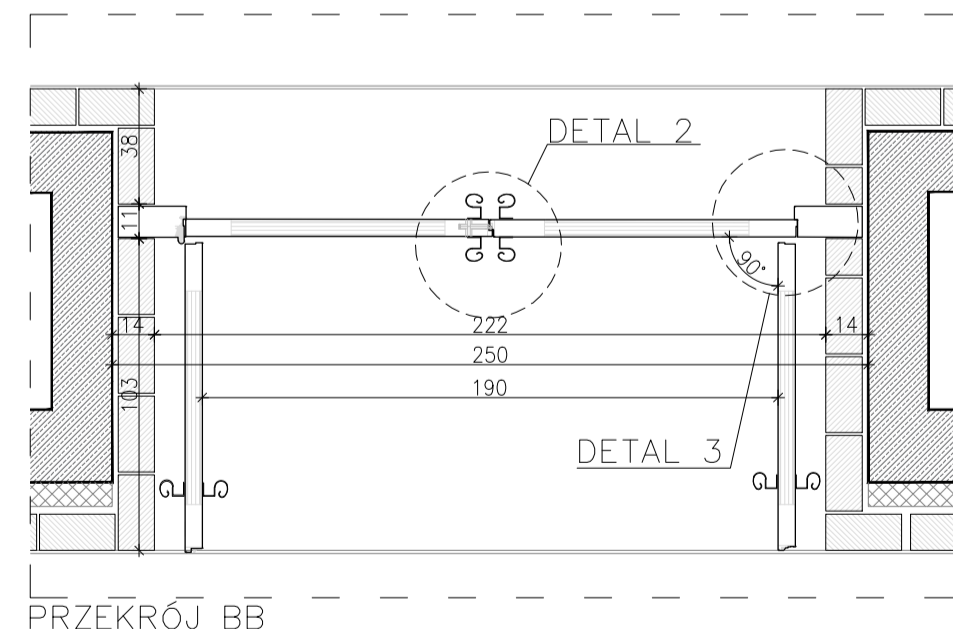
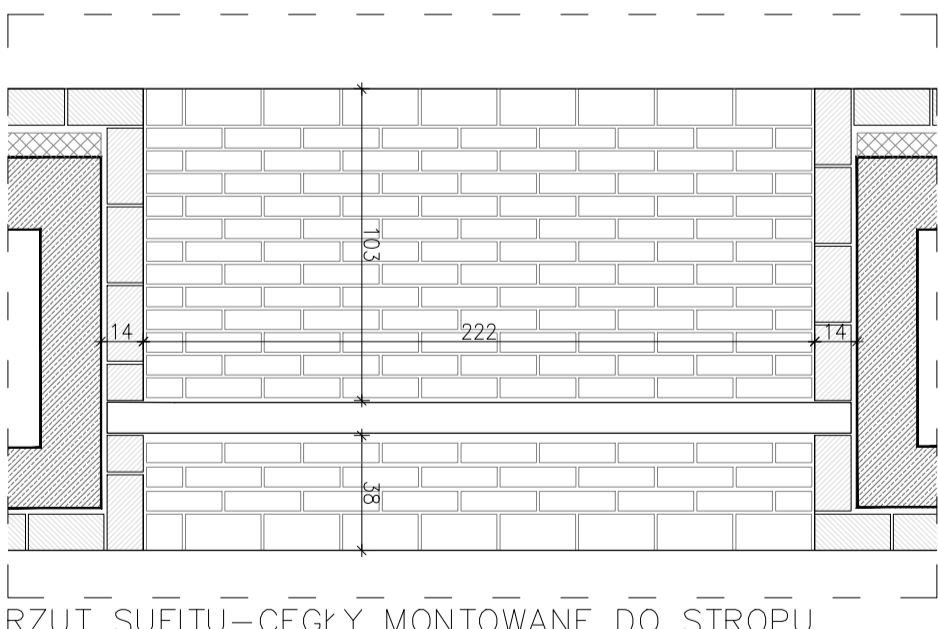


**PRZEKROJ AA**  
**DRZWI BLOKOWE, RAMOWE**  
**BEZPRZYLGOWE-**  
**RAMA z drewna naturalnego dębowego.**  
**Rdzeń skrzydeł drewniany drewno dębowe.**  
**Rama i wypełnienie w jednym licu.**  
**Drzwi lakierowane lakierem bezbarwnym o wykończeniu satynowym.**  
**Izolacyjność akustyczna drzwi - 37dB**  
**listwa opadająca.**  
**Wyposażenie obydwu skrzydeł - szyna ślizgowa ograniczająca kąt otwarcia do 90°. Szyna ukryta w skrzydłach drzwiowych. np. Geze T-stop**  
**ZAWIASY ukryte np. SIMONSWERK TECTUS TE640 3D lub równoważne, w zależności od wagi skrzydła 3 lub 4.**  
**zamek drzwiowy mosiężny.**  
**POCHWYT z blachy mosiężnej patynowanej gr 3mm.**  
**szczeliny między okładziną ceglana i ościeżnicą drzwi wypełnić masą trwałą elastyczną i płaskownikiem mosiężnym 3x20mm**



**UWAGI OGÓLNE:**  
 Rysunek jest objęty prawami autorskimi i nie może być używany czy reprodukowany w całości lub w części bez pisemnej zgody właściciela, zgodnie z ustawą z dnia 04.02.1994 "O prawie autorskim i prawach pokrewnych".  
 Każdorazowe użycie, opublikowanie, powielanie lub przekazywanie stronom trzecim wymaga pisemnej zgody.  
 Przejmując niniejszy rysunek firma wykonawcza akceptuje przedstawione na nim rozwiązania. Wymiary naniesione ręcznie mają pierwszeństwo nad drukowanymi. Wykonawca zobowiązuje się do sprawdzenia na własną odpowiedzialność wszystkich wymiarów i wytycznych dotyczących swojego zlecenia przed przystąpieniem do robót.  
 O rozbieżnościach z narysowanymi lub pisemnie uzgodnionymi wytycznymi należy niezwłocznie powiadomić Generalnego Projektanta lub kierownictwo budowy.  
 Przed przystąpieniem do robót należy przedstawić architektowi do zatwierdzenia aktualne rysunki warsztatowe i montażowe.  
 Niniejszy rysunek stanowi część dokumentacji wielobranzowej. Należy rozpatrywać go łącznie ze wszystkimi elementami Dokumentacji stanowiącej Projekt Wykonawczy.  
 Wszystkie wymiary należy sprawdzić w naturze i każdorazowo przed rozpoczęciem danego zakresu robót. Na rysunkach podano wymiary w licu wykończonym, chyba że określono inaczej.  
 Dla robót murych wymiary pokazano w świetle powierzchni ścian niewykończonych.  
 Przed przystąpieniem do wykonywania robót należy uwzględnić wszelkie roboty związane oraz prowadzić koordynację wielobranzową. Koordynacja robót powinna być uwzględniona w projektach organizacji budowy i robót ogólnych oraz w harmonogramach realizacji obiektu budowlanego oraz w poszczególnych fazach wykonywania robót.  
 Elementy widoczne instalacji sanitarnych, elektrycznych, teletechnicznych oraz pożarowych montowanych w miejscach widocznych należy realizować w oparciu o wytyczne zawarte w Dokumentacji oraz w toku obowiązkowej koordynacji robót montażowych. Przed montażem uzyskać akceptację Nadzoru Autorskiego.  
 Otworowanie pod stolarkę/słusarkę opisane jako wym. brutto. Każdorazowo poprawność należy zweryfikować z zestawieniem oraz z dostawcą, z uwzględnieniem wytycznych produkcyjnych (karty tech. instrukcje montażowe). W wypadku różnic lub niezgodności wynikających z tech. dostawcy należy skontaktować się z nadzorem autorskim.

Nr projektu	<b>22 04</b>	
Zamierzenie budowlane	Budowa obiektu wystawienniczo-edukacyjnego na terenie Muzeum Treblinka. Niemiecki nazistowski obóz zagłady i obóz pracy (1941-1944)	
Adres	Wólka Okraglik 115 08-330 Kosów Lacki	
Nr ew. działki	31-81/3	Obręb Wólka Okraglik
Investor	Muzeum Treblinka. Niemiecki nazistowski obóz zagłady i obóz pracy (1941-1944) Wólka Okraglik 115, 08-330 Kosów Lacki	
Jednostka projektowa	Bujnowski Architekci Sp. z o.o. 00-660 Warszawa Lwowska 17/5 tel.: +48 22 622 21 42 mail: muzeumtreblinka@bujnowski.com.pl	
Projektant	Nr upr.	Podpis
mgr inż. arch. Piotr Bujnowski	Wa-235/01	
Sprawdzający	Nr upr.	Podpis
mgr inż. arch. Martyna Rowicka-Michalowska	Ma-097-21	

Zespół projektowy		
inż. arch. Zuzanna Pomaska mgr inż. arch. Katarzyna Magdzik mgr inż. arch. Maciej Koczocik mgr inż. arch. Krzysztof Makowski inż. arch. Piotr Gajdak inż. arch. Weronika Wrzosek		
Faza projektu		
PROJEKT WYKONAWCZY		
Tytuł rysunku	Skala	
DETAL DRZWI DO SALI WYSTAWOWEJ	<b>1 : 25</b>	
Branża	Data	
ARCHITEKTURA	12-2022	
Uwagi		
Nr rysunku		
<b>T-PB-A-D.4</b>		