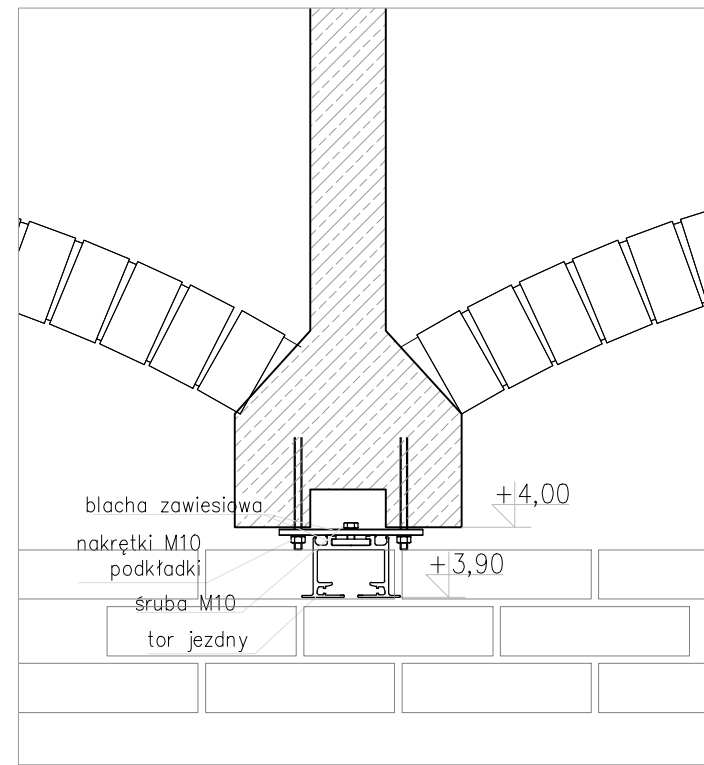
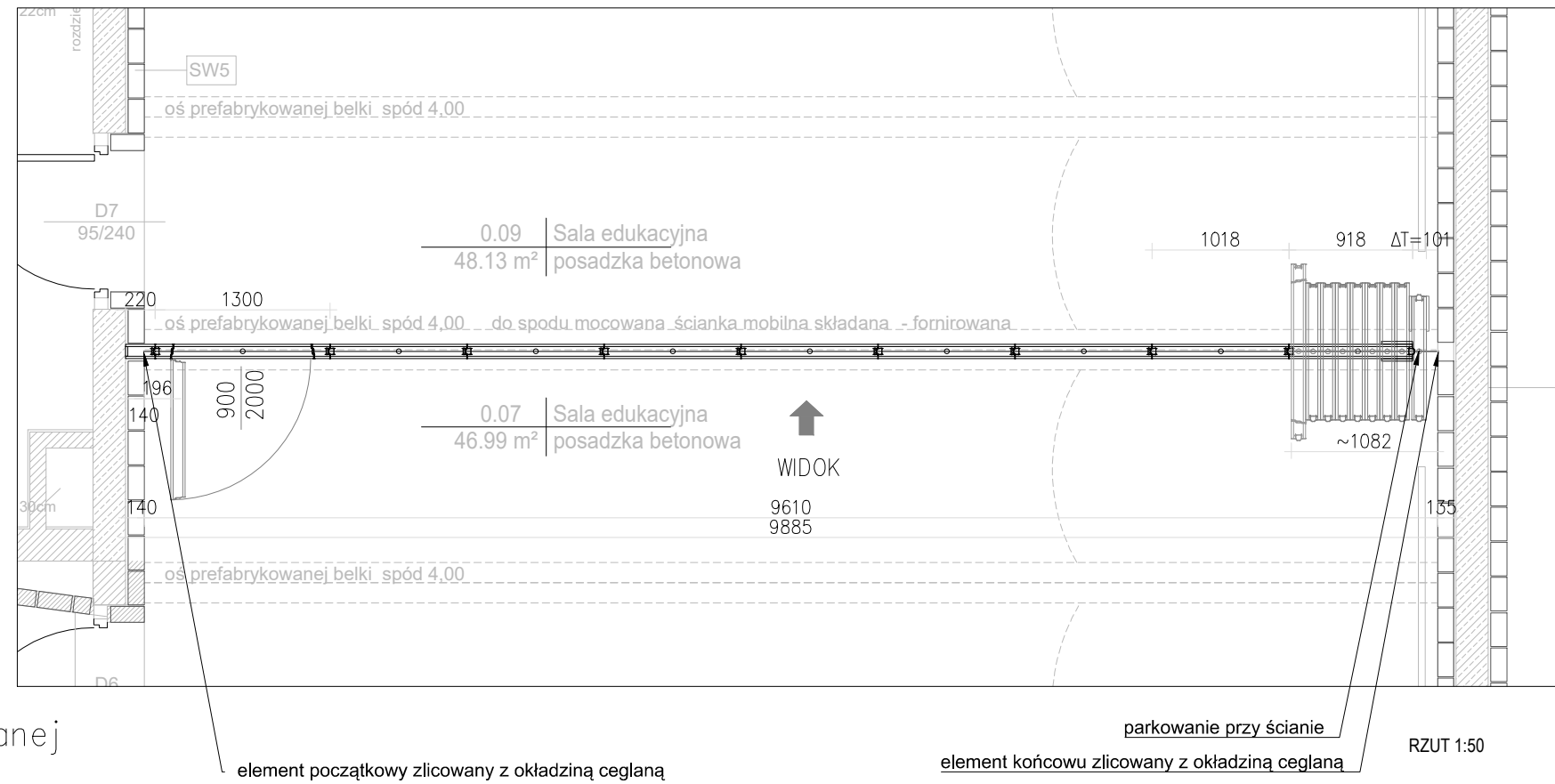


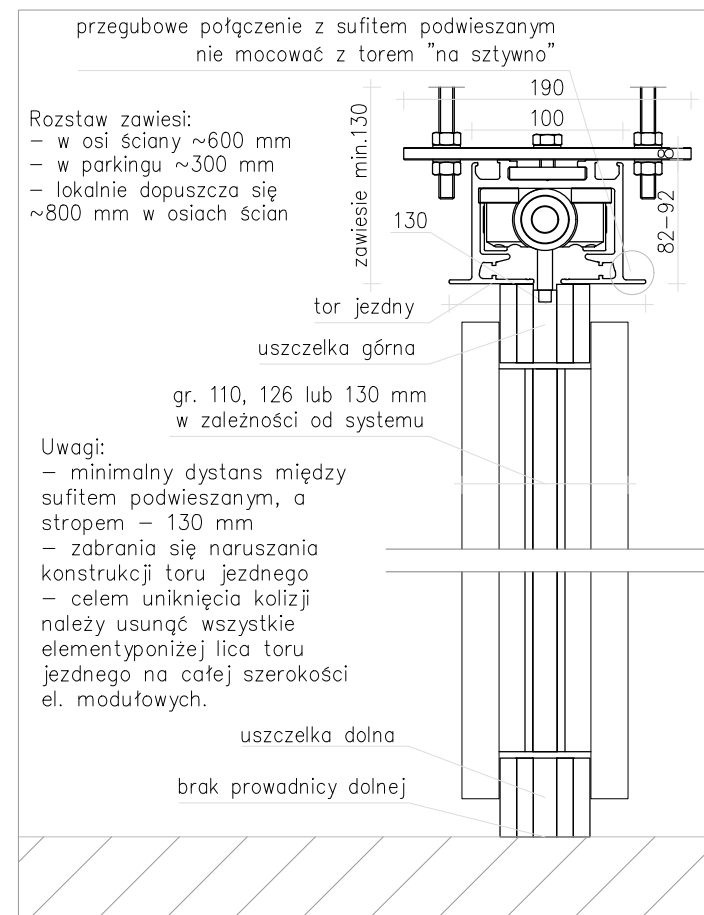
UWAGI OGÓLNE:
 Rysunek jest objęty prawami autorskimi i nie może być używany czy reprodukowany w całości lub w części bez pisemnej zgody właściciela. Zgodnie z ustawą z dnia 04.02.1994 "O prawie autorskim i prawach pokrewnych".
 Każdorazowe użycie, upublicznienie, powielanie lub przekazywanie stronom trzecim wymaga pisemnej zgody.
 Przejmując niniejszy rysunek firma wykonawca akceptuje przedstawione na nim rozwiązania. Wymiary naniesione ręcznie mają pierwszeństwo nad drukowanymi. Wykonawca zobowiązuje się do sprawdzenia na własną odpowiedzialność wszystkich wymiarów i wytycznych dotyczących swojego zlecenia przed przystąpieniem do robót.
 O rozbieżnościach z narysowanymi lub pisemnie uzgodnionymi wytycznymi należy niezwłocznie powiadomić Generalnego Projektanta lub kierownictwo budowy.
 Przed przystąpieniem do robót należy przedstawić architektowi do zatwierdzenia aktualne rysunki warsztatowe i montażowe.
 Niniejszy rysunek stanowi część dokumentacji wielobranżowej. Należy rozpatrywać go łącznie ze wszystkimi elementami Dokumentacji Stanowiącej Projekt Wykonawczy.
 Wszystkie wymiary należy sprawdzić w naturze i każdorazowo przed rozpoczęciem danego zakresu robót. Na rysunkach podano wymiary w licu wykonanym, chyba że określono inaczej.
 Dla robót murowych wymiary pokazano w świetle powierzchni ścian niewykończonych.
 Przed przystąpieniem do wykonywania robót należy uwzględnić wszelkie roboty związane oraz prowadzić koordynację wielobranżową. Koordynacja robót powinna być uwzględniona w projektach organizacji budowy i robót ogólnych oraz w harmonogramach realizacji obiektu budowlanego oraz w poszczególnych fazach wykonywania robót. Elementy widoczne instalacji sanitarnych, elektrycznych, teletechnicznych oraz pożarowych montowanych w miejscach widocznych należy realizować w oparciu o wytyczne zawarte w Dokumentacji oraz w toku obowiązkowej koordynacji robót montażowych. Przed montażem uzyskać akceptację Nadzoru Autorskiego.
 Otworowanie pod stolarkę/łusarkę opisane jako wym brutto. Każdorazowo poprawność należy zweryfikować z zestawieniem oraz z dostawcą, z uwzględnieniem wytycznych produkcyjnych (karty tech. instrukcje montażowe). W wypadku różnic lub niezgodności wynikających z tech. dostawcy należy skontaktować się z nadzorem autorskim.



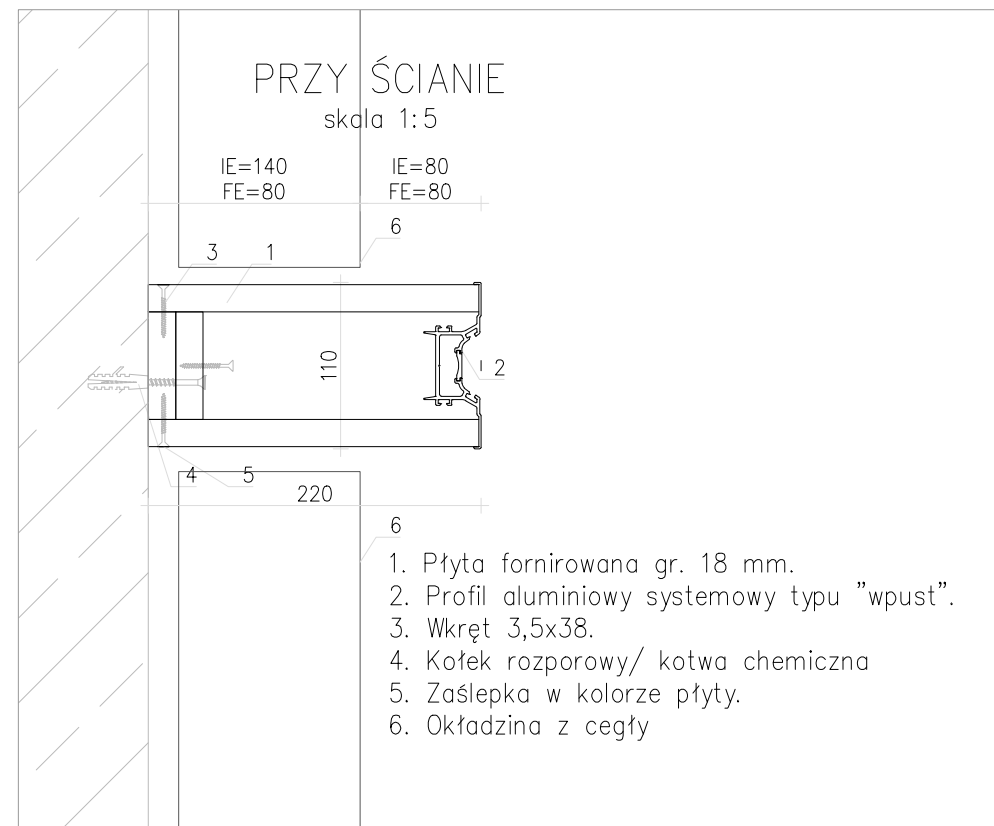
Detal mocowania ściany mobilnej do belki prefabrykowanej
 skala 1:10



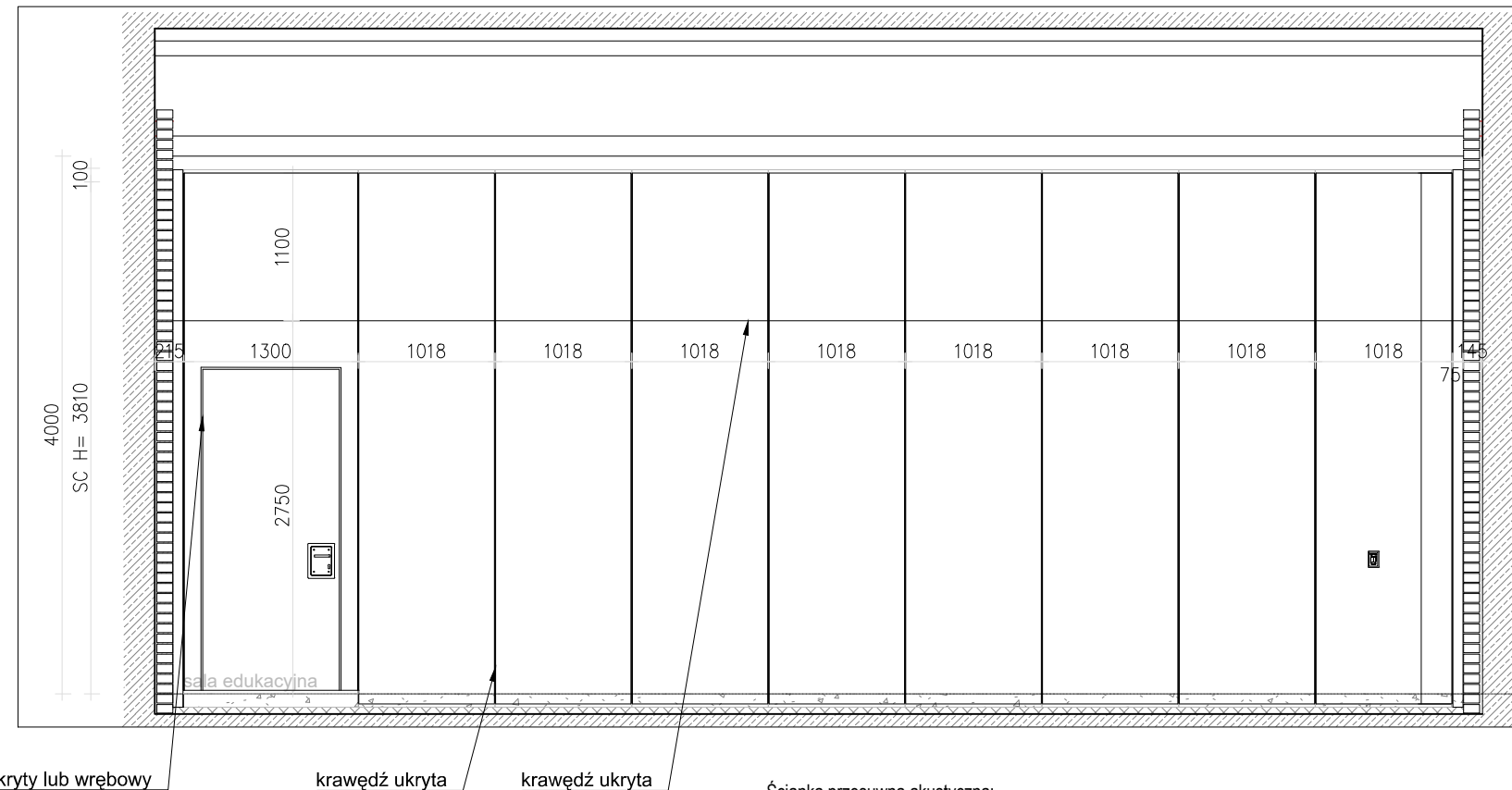
Przekrój pionowy ściany mobilnej
 skala 1:5



Uwagi:
 - minimalny dystans między sufitem podwieszanym, a stropem - 130 mm
 - zabrania się naruszania konstrukcji toru jezdnego - celem uniknięcia kolizji należy usunąć wszystkie elementy poniżej lica toru jezdnego na całej szerokości el. modułowych.



1. Płyta fornirowana gr. 18 mm.
2. Profil aluminiowy systemowy typu "wpust".
3. Wkręt 3,5x38.
4. Kofek rozporowy/ kotwa chemiczna
5. Zaslepka w kolorze płyty.
6. Okładzina z cegły



- Ścianka przesuwna akustyczna:
1. grubość segmentu 100 mm.
 2. Krawędzie pionowe i poziome ukryte, bez widocznego połączenia płyt
 3. Wykończenie indywidualne - fornir dębowy lakierowany na pół-mat
 4. szyna górna montowana do belki prefabrykowanej. Uszczelnienie akustyczne łączenia. Profil malowany proszkowo na kolor RAL 9003 mat.
 5. Izolacyjność $R_w = 51dB$
 6. Klamki - stal nierdzewna
 7. Drzwi wymiar przejścia 90x240cm
 8. Zawias ukryty
 9. Obsługa manualna
 10. Bez szyny jezdnej w posadzce

Nr projektu **22 04**

Zamierzenie budowlane
 Budowa obiekt wystawienniczo-edukacyjnego na terenie Muzeum Treblinka. Niemiecki nazistowski obóz zagłady i obóz pracy (1941-1944)

Adres
 Wólka Okraglik 115
 08-330 Kosów Lacki

Nr ew. działki 31-81/3
 Obręb Wólka Okraglik

Inwestor
 Muzeum Treblinka.
 Niemiecki nazistowski obóz zagłady i obóz pracy (1941-1944)
 Wólka Okraglik 115, 08-330 Kosów Lacki

Jednostka projektowa
 Bujnowski Architekci Sp. z o. o.
 00-660 Warszawa Lwowska 17/5
 tel.: +48 22 622 21 42
 mail: muzeumtreblinka@bujnowski.com.pl

Projektant	Nr upr.	Podpis
mgr in ż. arch. Piotr Bujnowski	Wa-235/01	
Sprawdzający	Nr upr.	Podpis
mgr in ż. arch. Martyna Rowicka-Michalowska	Ma-097-21	

Zespół projektowy
 in ż. arch. Zuzanna Pomaska
 mgr inż. arch. Katarzyna Magdzik
 mgr inż. arch. Maciej Koczocik
 mgr inż. arch. Krzysztof Makowski
 inż. arch. Piotr Gajdak
 inż. arch. Weronika Wrzosek

Faza projektu
 PROJEKT WYKONAWCZY

Tytuł rysunku
 DETAL ŚCIANKI MOBILNEJ W SALACH EDUKACYJNYCH
 Skala **1 : 100**

Branża
 ARCHITEKTURA
 Data 12-2022

Uwagi

Nr rysunku
T-PW-A-D.10

Projekt chroniony prawem autorskim