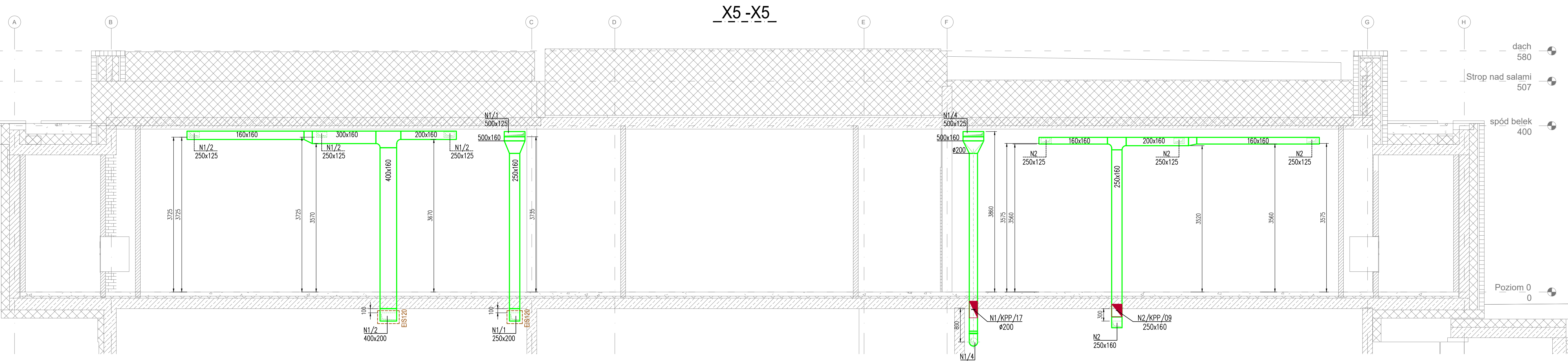
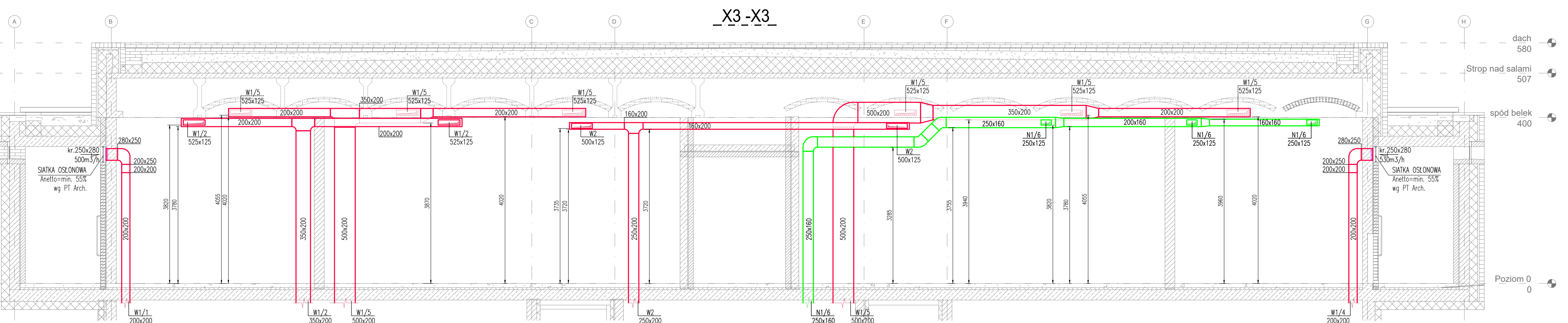
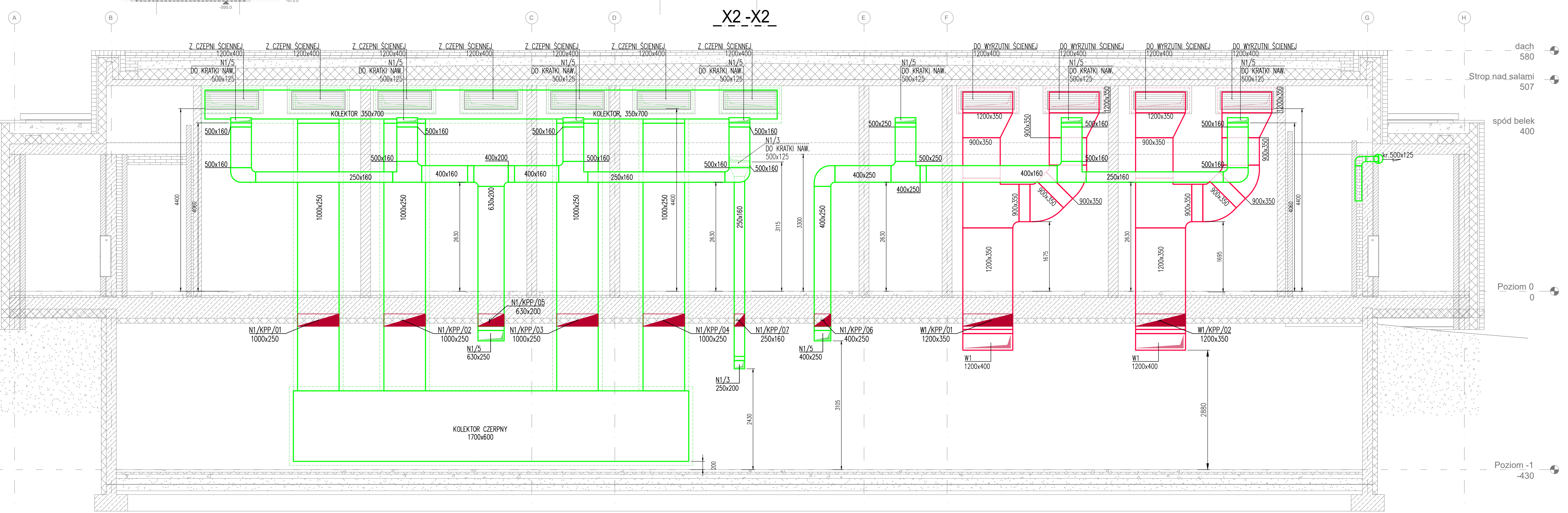


- LEGENDA**
INSTALACJE WENTYLACYJNE
- 600x400 - KANAŁ NAWIEWNY
 - 600x400 - KANAŁ WYWIEWNY
 - 600x400 - KANAŁ WYWIEWNY SANITARNY
 - 600x400 - KANAŁ WIZOLACJA PRZ.Ł.
 - ES120 - ZAWÓR NAWIEWNY Z ELEMENTEM REGULACYJNYM
 - Z11 - ZAWÓR WYWIEWNY Z ELEMENTEM REGULACYJNYM
 - Z11 - ZAWÓR WYWIEWNY Z ELEMENTEM REGULACYJNYM
 - NW-3 - NAWIEWNIK
 - NW-3 - NAWIEWNIK WROBY
 - AN - ANEMOSTAT
 - NW-3 - NAWIEWNIK WROBY
 - AN - ANEMOSTAT
 - kr.600x300 280m³/h - KRATKA WYWIEWNA
 - kr.300x200 280m³/h - KRATKA OSŁONIANA
 - PRZEPUSZCZKA REGULACYJNA
 - PRZEPUSZCZKA ZWIROTA
 - CAV - REGULATOR STĄGŁO PRZEPŁYMU POMEZRA (CAV)
 - WV-NI.5 - REGULATOR ZMIENNEGO PRZEPŁYMU POMEZRA (WV)
 - SYMBOLI URZĄDZENIA
 - ODMOCNIENIE SYSTEMU WENTYLACYJNEGO
 - KOLEJNY NR. VAV NA DANEJ INSTALACJI
 - 80-400m³/h - dławicowe płynie
 - KLAPKA PRZ.Ł. ODCIĄAJĄCA
 - ODMOCNIENIE SYSTEMU WENTYLACYJNEGO
 - KLAPKA PRZ.Ł. ZE SŁOWIEM
 - KPP - kłapa ppł. z słowkiem
 - KPP - kłapa ppł. z topkami
 - NI/KPP/02 8100 - NR KLAPY
 - WMIAR KLAPY
 - TAP - TŁUMIK AKUSTYCZNY PROSTOKĄTNY
 - TAO - TŁUMIK AKUSTYCZNY OKRĄGŁY
 - WENTYLATOR KANAŁOWY
 - WENTYLATOR DACHOWY
 - WWD - WYMIETRZAK DACHOWY Z PODSTAWĄ DACHOWĄ
 - WYRZUTNIA DACHOWA Z PODSTAWĄ DACHOWĄ (WYRZUTNIA PIONOWA)



Nr projektu: 22 04

Zamierzenie budowlane:
Budowa instalacji wentylacji mechanicznej z rekuperacją ciepła powietrza i odzyskiem ciepła z wentylacji mechanicznej (WV) w celu zapewnienia komfortu termicznego i higieny powietrza w pomieszczeniach.

Adres: Wołka Olsztyńska 115 08-330 Kosów Lacki

Numer ewidencyjny działki: 31-813 **Objętość:** Wołka Olsztyńska

Investor: Muzeum Techniki i Mechaniki w Koszowie (obecnie Zakład Przemysłowy w Koszowie) Wołka Olsztyńska 115, 08-330 Kosów Lacki

Jednostka projektowa: Biuro Projektowe Architektura Sp. z o.o. 00-650 Warszawa ul. Ławieńska 17/5 tel. +48 22 622 142 2 mizum@mbi.pl

Projektant: mgr inż. **MAZ0474PWOS/RS**

Projektant: mgr inż. **MAZ0474PWOS/RS**

Projektant: mgr inż. **MAZ0474PWOS/RS**

Projektant: mgr inż. **MAZ0474PWOS/RS**

Zespół projektowy: mgr inż. Michał Olejnik, mgr inż. Grzegorz Sulej

Prace projektowe: **PROJEKT WYKONAWCZY**

Instalacje wentylacyjne

Przebieg - część 1

Sanitarna

Skala: 1:50

Data: 12.2022

Nr projektu: **PW-S-V-06**