

**ZBROJENIE SŁUPÓW**  
skala 1:20

M/Sc-18 - M/Sc-35 - 18szt.  
M/Sc-37 - M/Sc-60 - 24szt.  
M/Sc-67 - M/Sc-77 - 11szt.

**UWAGI:**  
1. Długość prętów zbrojenia 30mm.  
2. Prętunek rozstrzywał łaznie z 75% szalowniczymi słupów.

beton: **C30/37**  
stal: **A-IIIIN**  
klasa ekspozycji: **XC4, XF3**

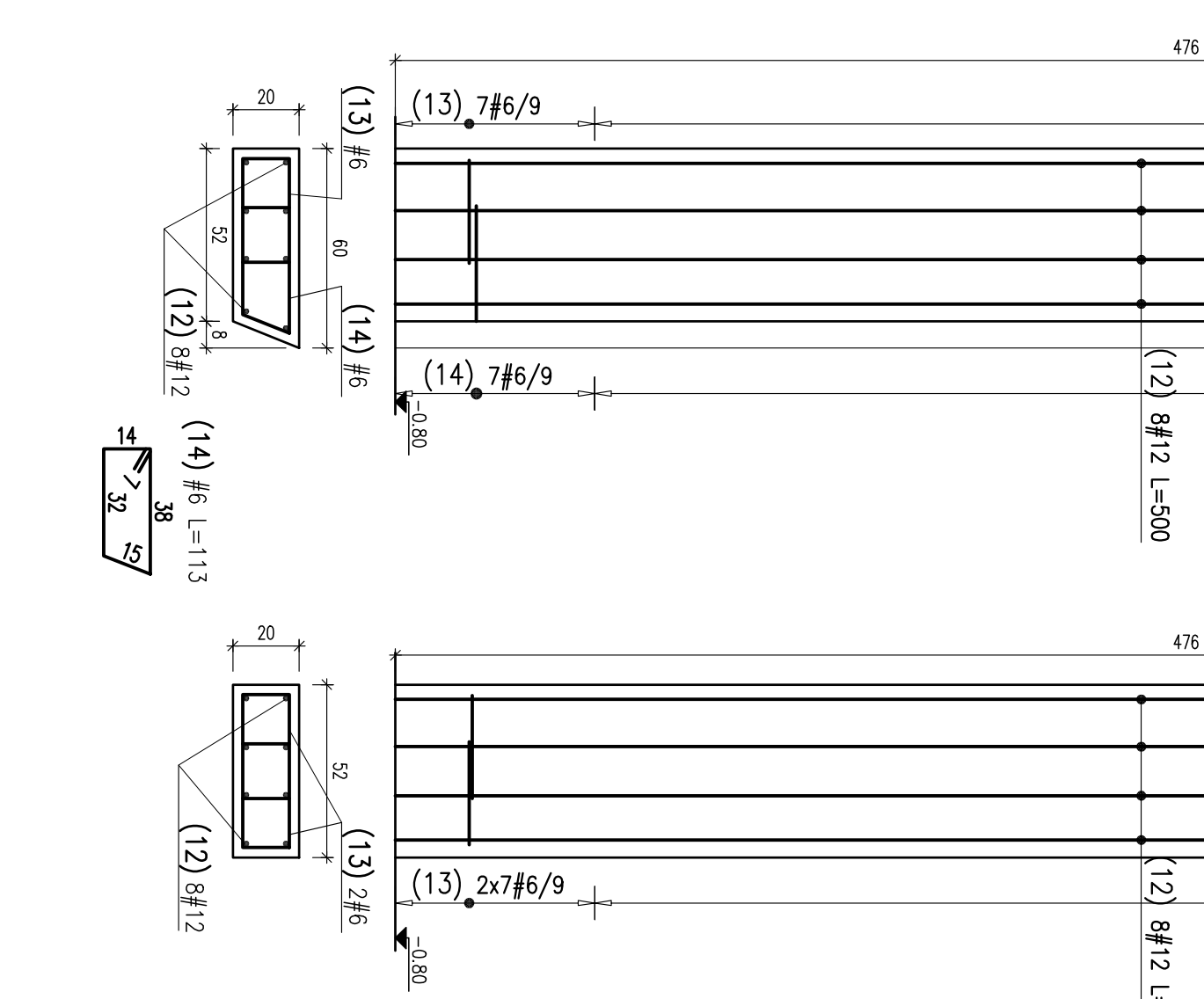
**22 04**

Nr	Typ	Klasa	Skok	Prętki [cm]	Prętki [cm]	6	10	10	2	Długość całkowita [m]
1	#10	A IIIIN	4	1200	48					
2	#10	A IIIIN	4	443x442, skok=4,3	18,1					
3	#10	A IIIIN	7/46	48	358,08					
4	#10	A IIIIN	4	119	46					
5	#10	A IIIIN	4	1010	40,4					
6	#10	A IIIIN	4	1120	44,8					
7	#10	A IIIIN	8	1000	80					
8	#10	A IIIIN	4	690	27,6					
9	#10	A IIIIN	8	950	76					
10	#10	A IIIIN	4	1110	44,4					
11	#10	A IIIIN	4	800	32					
12	#12	A IIIIN	4/2	500	20,0					
13	#6	A IIIIN	3/24	104	360,36					
14	#6	A IIIIN	3/2	113	36,16					

Pręt nr 14  
Pręt nr 14

Długość ogólna [m] 3597,12 815,36 2180  
Ciężar [kg] 0,227 0,617 0,888  
Ciężar ogólny [kg] 798,6 503,1 1918,1  
Ciężar [kg] 3200 [kg] (A IIIIN) 2719,8

3519,8



Strona	1 z 1
Skala	1:50, 1:20
Data	12.12.2022
Nr rysunku	K-43