

- UWAGI:**
1. Wszelkie zmiany, które Wykonawca zdecyduje się wprowadzić, również te, które służą jedynie zmianie technologii winny być przedstawione nadzorcziemu autorskiemu.
 2. Ściany murywane, nie pokazane na rysunku, wykonywać na przekładce z papy lub folii budowlanej po rozszalowaniu stropów z przekładką z materiału trwałego elastycznego gr. 2,0cm. Nad otworami drzwiowymi należy wykonać nadproża prefabrykowane typu "L-19".
 3. Połączenie ścian murywanych z elementami żelbetonowymi (stopy, ściany, stropy) wykonywać na łączniki systemowe, zalecane przez Dostawcę elementów murywanych, w sposób zabezpieczający przed zarysowaniami.
 4. Połączenia wewnętrzne ścian murywanych wykonywać na przewiązania murarskie. W sytuacji gdy powyższe jest nie możliwe należy stosować łączniki systemowe, zalecane przez Dostawcę elementów murywanych.
 5. Uwaga z pkt.2. nie dotyczy wolnostojących ścian "Mur Pamięć". Ściany te należy potoczyć na systemowe łączniki ze słupami żelbetonowymi - co trzecia warstwa oraz z płytą zwińczającą stopy co 50cm. Na fragmentach zadanych ścian wewnętrzne "Mur Pamięć" podmurywane pod strop z pozostawieniem 2cm dyfuzji. Ściany zewnętrzne kotwione do stropu i atyki zgodni z zasadami opisanymi w tym punkcie.
 6. Otwory w stropie nie pokazane na rysunku: - otwór Ø10cm w odległości min. 1m od krawędzi stupa/ściany można wykonać bez akceptacji projektanta. Otwory nie spełniające powyższych wymagań należy uzgodnić z autorem projektu.
 7. Belki wykonywane z przerwą technologiczną należy w miejscu łączenia pomalować warstwą szpecu Sika MonoTop 1900.
 8. Skład mieszanek betonowych należy każdorazowo dostosowywać do istniejących warunków pogodowych.

LEGENDA:

OZNACZENIA MATERIAŁOWE

- belka/nadproże żelbetone
- żelbet
- łacznik szklany klasy 15,0 MPa no zaprawie 5,0/90

OZNACZENIA OPISÓW

A/Sc-8 - 5-podpora stropu 60x25
 5-podpora stropu
 4-ogół podopy (w przekroju)
 5024 - gąsior podopy (w przekroju)

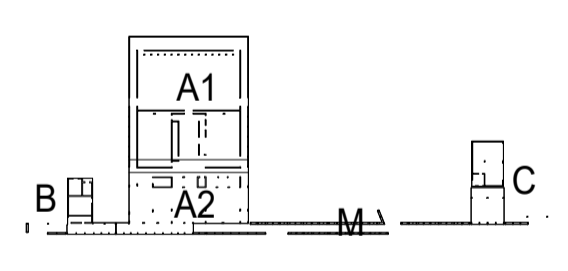
OZNACZENIA GRAFICZNE

- otwór w stropie

- STAL ZBRZONIOWA - AIII (f_{yk}=500MPa)

- BETON

PŁYTA STROPOWA: C30/37 (B37) XC1
PODPORY ŻELBETOWE: C30/37 (B37) XC1
ELEMENTY ZEWNĘTRZNE: C30/37 (B37) XC4, XF3



Nr projektu: 22 04	
Zamierzenie budowlane Budowa obiektu wystawniczo-edukacyjnego na terenie Muzeum Treblinka. Niemiecki nazistowski obóz zagłady (roboty przy 1941-1944)	
Adres Wólka Okraglik 115 08-330 Kosów Lacki	
Nr ew. działki: 3181/3	Obszar: Wólka Okraglik
Inwestor Muzeum Treblinka. Niemiecki nazistowski obóz zagłady (roboty przy 1941-1944) Wólka Okraglik 115, 08-330 Kosów Lacki	
Jednostka projektowa Bupowski Architekti Sp. z o.o. 00-660 Warszawa Lwowska 17/5 tel. +48 22 622 21 42 mail: muzeumtreblinka@bupowski.com.pl	
Projektant	Nr upr. Podpis
mgr inż. Rodyg Czyst	Wa-33101
Sprawdzający	Nr upr. Podpis
mgr inż. Krzysztof Synowicki	MAZ0556/PWOK11
Zespół projektowy	
Faza projektu PROJEKT WYKONAWCZY	
Tytuł rysunku Płyty zwińczające. Szalunek. Mur Pamięci.	Skala 1:50, 1:20
Branda KONSTRUKCJA	Data 12.12.2022
Nr rysunku K-42	