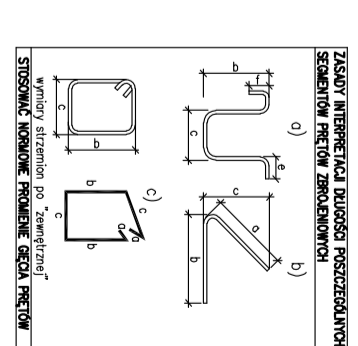
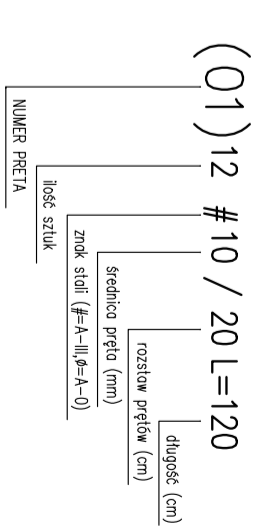


Nr	Ø [mm]	Klasa stali	Szluk	Kształt [cm]	Długość [cm]	Długość całkowita [m]		
						10	12	16
1	#10	A IIIN	67	15 20 315	350	234.5		
2	#12	A IIIN	33	300	300		99	
4	#10	A IIIN	67	17 20 410	447	299.49		
5	#10	A IIIN	67	15 20 650	685	458.95		
6	#10	A IIIN	46	15 20 420	455	209.3		
7	#10	A IIIN	46	15 20 950	985	453.1		
8	#10	A IIIN	72	17 20 300	337	242.64		
9	#10	A IIIN	66	17 20 210	247	163.02		
10	#10	A IIIN	72	17 20 750	787	566.64		
11	#10	A IIIN	67	17 20 700	737	493.79		
12	#10	A IIIN	24	350	350	84		
13	#12	A IIIN	25	350	350	87.5		
14	#10	A IIIN	130	30	112	145.6		
15	#10	A IIIN	110	30 22 30	134	147.4		
16	#16	A IIIN	2	40 1000	1040	20.8		
17	#16	A IIIN	1	100 230	330	3.3		
18	#16	A IIIN	1	50 230	280	2.8		
19	#16	A IIIN	1	50 150	200	2		
20	#16	A IIIN	2	40 390	430	8.6		
21	#16	A IIIN	8	350	350	28		
22	#10	A IIIN	22	17 20 180	217	47.74		
				Długość ogółem [m]	3546.17	186.5	65.5	
				Ciężar 1mb [kg]	0.617	0.888	1.58	
				Ciężar ogółem [kg]	2188	165.6	103.5	
				Ciężar wkg klas stali [kg]		(A IIIN) 2457.1		
				Ciężar razem [kg]			2457.1	

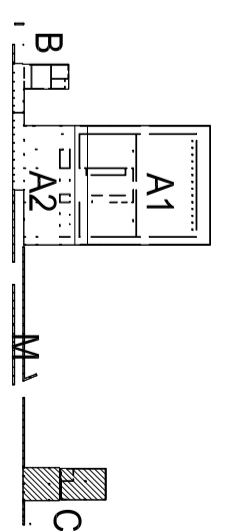


**UWAGI:**

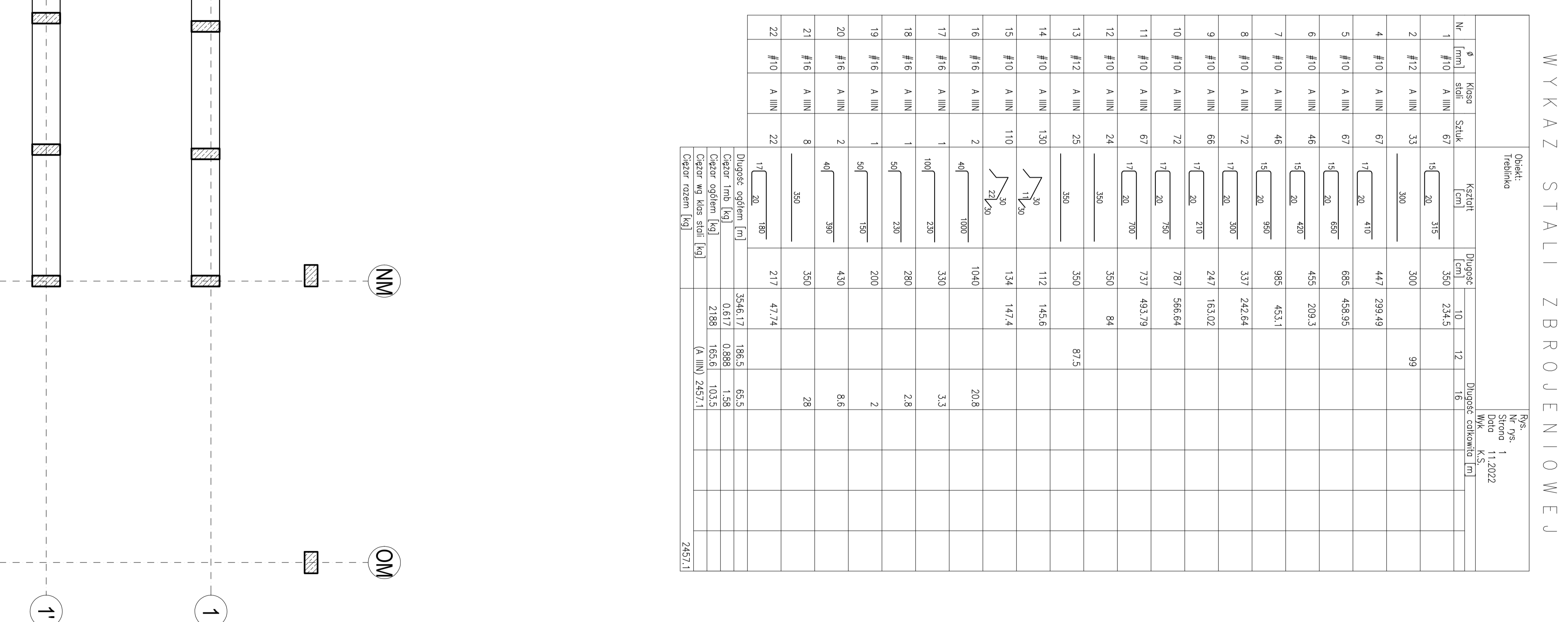
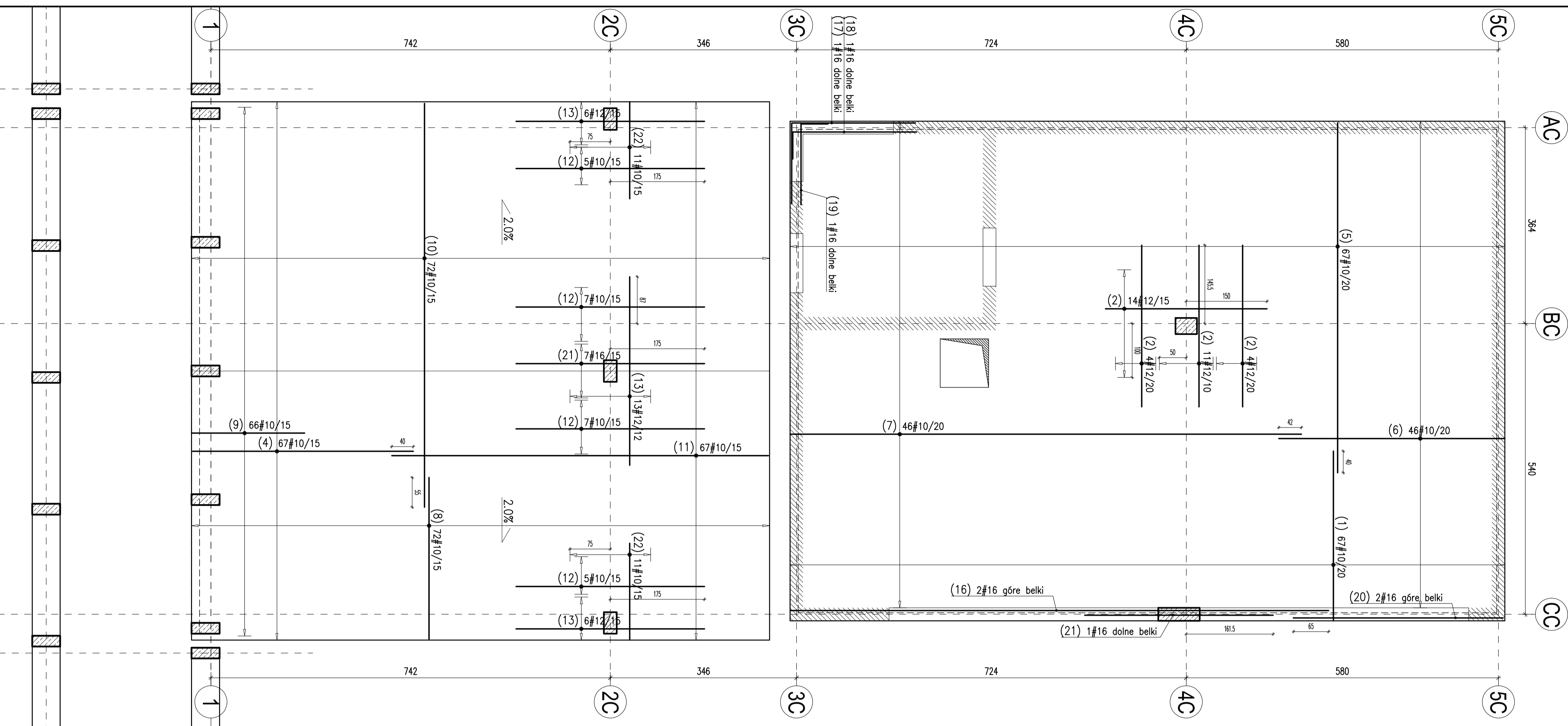
1. Wszystkie zmiany, które wykonawca zdecydował się wprowadzić, również te, które służą jedynie zmianie technologii, winny być przedstawione nadzorcowi autorskiemu.
2. W obrębie otworów pręty przeciek i zagać.
3. Zakład prętów zbrojonych min. 4,0-d, gdzie d - średnica pręta.
4. Odłuna prętów zbrojenia 25mm (20mm przya gr12cm)
5. Zbrojenie główne bliższe wierzchu płyty) w kierunku osi X, przy 12cm pręty prostopadłe do białek.

Beton: C30/37  
Stal: A-IIIN

Klasa ekspozycji: XC1  
XC4, XF3 (elementy zewnętrzne)



22 04



Zamówca: Wydział Budownictwa		Nr projektu	
Biuro: Biuro Inżyniersko-eksploatacyjne na terenie Muzeum Triałkiwa, Niemcewo (1941-1944)		22 04	
Adres: Wólka Orlęgińska 115, 05-339 Kosów Lacki			
Inwestor: Muzeum Triałkiwa, Niemcewo (1941-1944)			
Projektant: mgr inż. Radosław Czajka			
Sprawdzający: mgr inż. Krzysztof Szymonicki			
Zespół projektowy: MAZ/0586/PMOK/11			
Faza projektu: PROJEKT WYKONAWCZY			
Tytuł projektu: STROP NAD PARTEREM, BUDYNEK C, ZBR. GÓRNE, KONSTRUKCJA			
Skala: 1:50, 1:20			
Data: 12.12.2022			
K-35			