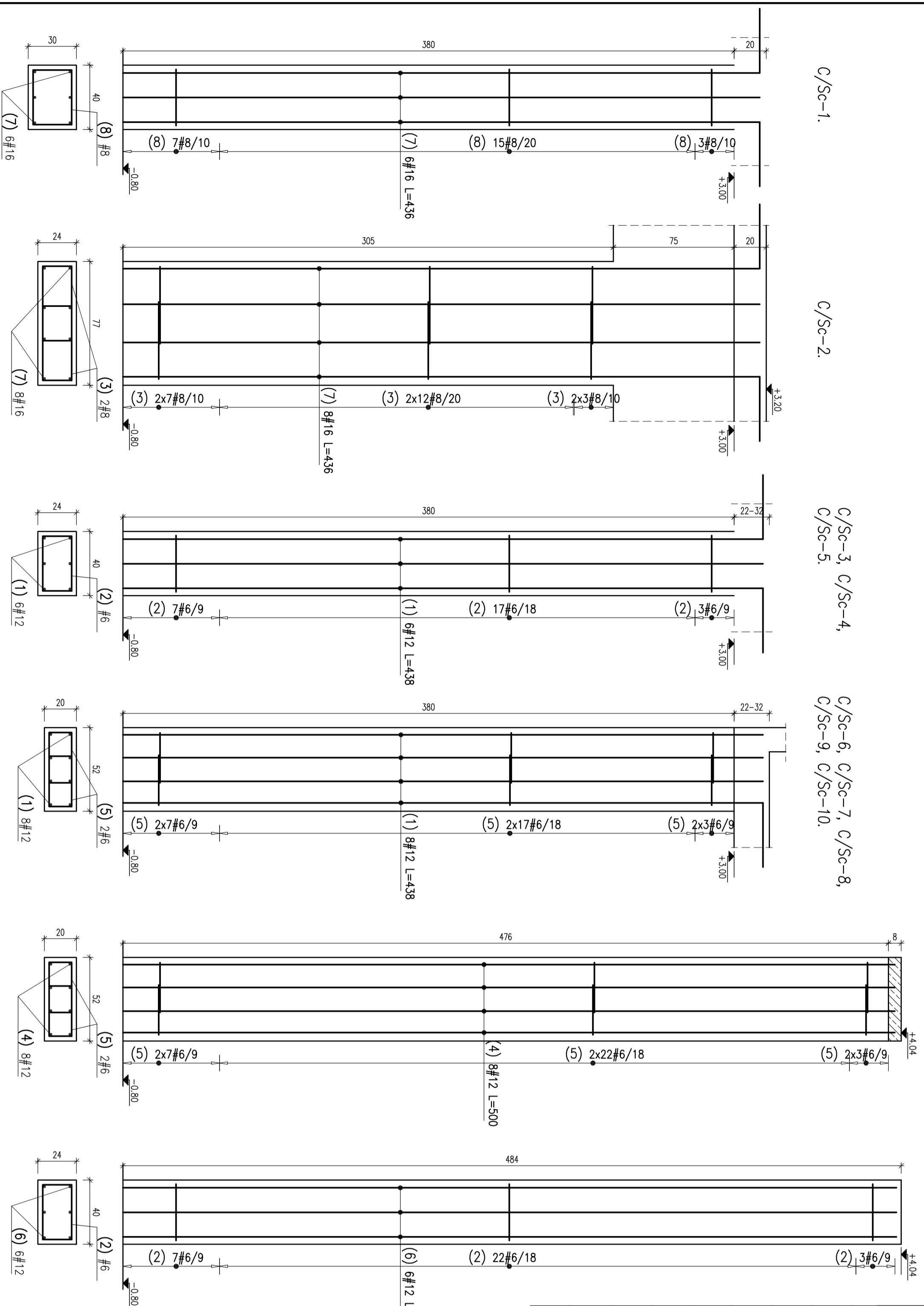


# ZBROJENIE STUPÓW

skala 1:20

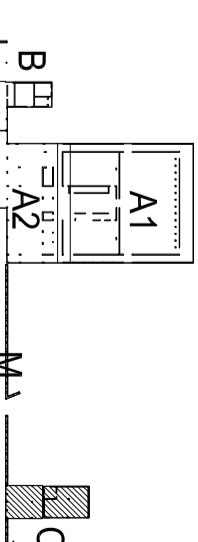
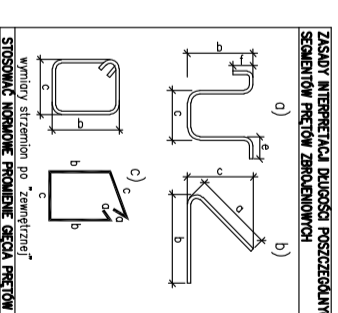
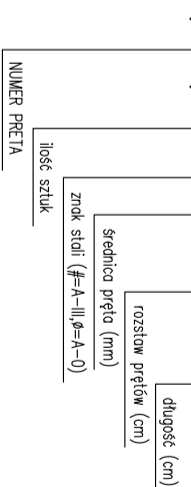
## WYKAZ STALI ZBROJENIOWEJ

M/Sc-61, M/Sc-62, M/Sc-63, M/Sc-64, M/Sc-78, M/Sc-79, M/Sc-80, M/Sc-81, M/Sc-82, M/Sc-83, M/Sc-84, M/Sc-85, M/Sc-65, M/Sc-66.



Nr	Ø [mm]	Klasa stali	Sztuk	Kształt [cm]	Długość [cm]		Długość całkowita [m]
					6	8	
1	#12	A IIIN	58	40 [398]	6	438	254.04
2	#6	A IIIN	145	7 [35]	122	176.9	
3	#8	A IIIN	44	10 [48]	154	67.76	
4	#12	A IIIN	96	20 [480]	500	480	
5	#6	A IIIN	1040	7 [31]	104	1081.6	
6	#12	A IIIN	12	15 [481]	496	59.52	
7	#16	A IIIN	14	40 [396]	436	61.04	
8	#8	A IIIN	25	10 [35]	138	34.5	
				Długość ogółem [m]	1258.5	793.56	61.04
				Ciężar 1mb [kg]	0.222	0.888	1.58
				Ciężar ogółem [kg]	279.4	704.7	96.4
				Ciężar wg klas stali [kg]	(A IIIN) 1120.9		
				Ciężar rozem [kg]	1120.9		

(01) 12 #10 / 20 L=120



22 04

Nr projektu	Zamierzenie budowlane Budowa obiekt wystawienniczno-edukacyjny na terenie Muzeum Trelińska. Niemiecki maziowski oddział zagłady i oddział pracy (1941-1944)		
Adres	Wolka Okraglik 115 08-330 Kosów Lacki		
Nr ew. działki	31-91/13	Opis	Wolka Okraglik
Investor	Muzeum Trelińska Niemiecki maziowski oddział zagłady oddział pracy (1941-1944) Wolka Okraglik 115, 08-330 Kosów Lacki		
Jednostka projektowa	Biurowo Architekt Sp. z o.o. 00-659 Warszawa Lwowska 17/5 tel.: +48 22 622 21 42 mail: muzeumtrelinka@biurowisko.com.pl		
Projektant	Nr. upr.	Podpis	
mgr inż. Radosław Czuj	Wp-331/01		
Sprawdzający	Nr. upr.	Podpis	
mgr inż. Krzysztof Szymolecki	MAZ/0556/PWOK/11		
Zespół projektowy			

Beton: C30/37

Stal: A-IIIN

Klasa ekspozycji: XC1

1. Otulina prętów zbrojenia głównego (do krawędzi pręta) - 30mm  
2. Belki dochodzące do stópów wg. rysunków szalunkowych.

Faza projektu	PROJEKT WYKONAWCZY	
Tytuł rysunku	STUPY ŻELB. W POZ. PARTERU BUDYNIEK C. ZBROJENIE.	
Branda KONSTRUKCJA	Skala 1:20	
Nr rysunku	Data 12.12.2022	
K-33		