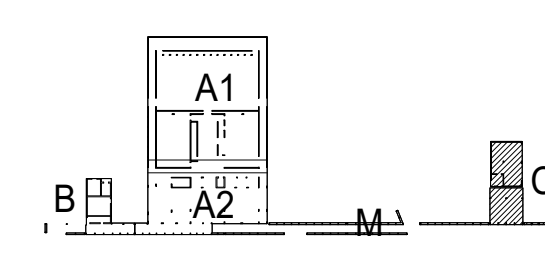


- UWAGI:**
1. Wszelkie zmiany, które Wykonawca zdecyduje się wprowadzić, również te, które służą jedynie zmianie technologii winny być przedstawione nadzorczi autorskiemu.
  2. Ściany murowane, nie pokazane na rysunku, wykonywać na przekładce z papy lub folii budowlanej po rozszalowaniu stropów z przekładką z materiału trwale elastycznego gr.2.0cm. Nad otworami drzwiowymi należy wykonać nadproża prefabrykowane typu "L-19".
  3. Potaczenie ścian murowanych z elementami żelbetowymi (stupy, ściany, strypy) wykonywać na łącznik systemowe, zalecane przez Dostawcę elementów murowych, w sposób zabezpieczający przed zarysowaniami.
  4. Potaczenia wzajemne ścian murowanych wykonywać na przeważania murarskie. W sytuacji gdy powyżej jest nie możliwe należy stosować łącznik systemowe, zalecane przez Dostawcę elementów murowych.
  5. Uwaga z pkt.2. nie dotyczy wolnostojących ścian "Muru Pamięci". Ściany te należy potaczyć na systemowe łączniki ze słupami żelbetowymi - co trzecia warstwa oraz z płytą zwieczająca stopy co 50cm. Na fragmentach zadaszonych ściany wewnętrzne "Muru pamięci" podmurówane pod strop z pozostawieniem 2cm dyfuzacji. Ściany zewnętrzne kolwane do stropu i atyki zgodni z zasadami opisanymi w tym punkcie.
  6. Otwory w stropie nie pokazane na rysunku - otwór Ø10cm w odległości min. 1m od krawędzi stupa/ściany można wykonać bez akceptacji projektanta. Otwory nie spełniające powyższych wymagań należy uzgodnić z autorem projektu.
  7. Belki wykonywane z przerw technologicznych należy w miejscu łączenia pomalować warstwą szczepną Sika MonoTop 910N.
  8. Skład mieszanki betonowej należy każdorazowo dostosowywać do istniejących warunków pogodowych.

**LEGENDA:**

OZNACZENIA MATERIAŁOWE	
	- beton
	- cegła
	- bloki silikowe klasy 15,0 MPa na zaprawie 5,0MPa
OZNACZENIA OPISOWE	
A/SC-8	S-podpora stropu 60x25
6	6-mumer podpory stropu
A	A-osi budynku
50x24	gabryl podpory (w przekroju)
+3.92	grubość wierzchu stropu
h=22cm	grubość stropu
OZNACZENIA GRAFICZNE	
	- otwór w stropie
- STAL ZBROJENIOWA - AIIIIN (f <sub>yk</sub> =500MPa)	
- BETON	
PLYTA STROPOWA:	C30/37 (B37) XC1
PODPORY ŻELBETOWE:	C30/37 (B37) XC1
ELEMENTY ZEWNĘTRZNE:	C30/37 (B37) XC4, XF3



Nr projektu	<b>22 04</b>	
Zamierzenie budowlane	Budowa obiektu wystawniczo-edukacyjnego na terenie Muzeum Treblinka. Niemiecki nazistowski obóz zagłady i obóz pracy (1941-1944)	
Adres	Wolka Okraglik 115, 08-330 Kosów Lacki	
Nr ew. działki	31-813	Obrob. Wolka Okraglik
Investor	Muzeum Treblinka. Niemiecki nazistowski obóz zagłady i obóz pracy (1941-1944). Wolka Okraglik 115, 08-330 Kosów Lacki	
Jednostka projektowa	Bujnowski Architekci Sp. z o.o. 00-680 Warszawa Lwowska 17/5 tel.: +48 22 622 21 42 mail: muzeumtreblinka@bujnowski.com.pl	
Projektant	Nr upr.	Podpis
mgr inż. Roderik Czyż	Wz-331/01	
Sprawdzający	Nr upr.	Podpis
mgr inż. Krzysztof Syrowiecki	MAZ/0566/PWOK/11	
Zespół projektowy		
Faza projektu	PROJEKT WYKONAWCZY	
Tytuł rysunku	Strop nad parterem. Szalunek. Budynek C.	Skala 1:50, 1:20
Bransza	KONSTRUKCJA	Data 12.12.2022
Nr rysunku	<b>K-32</b>	