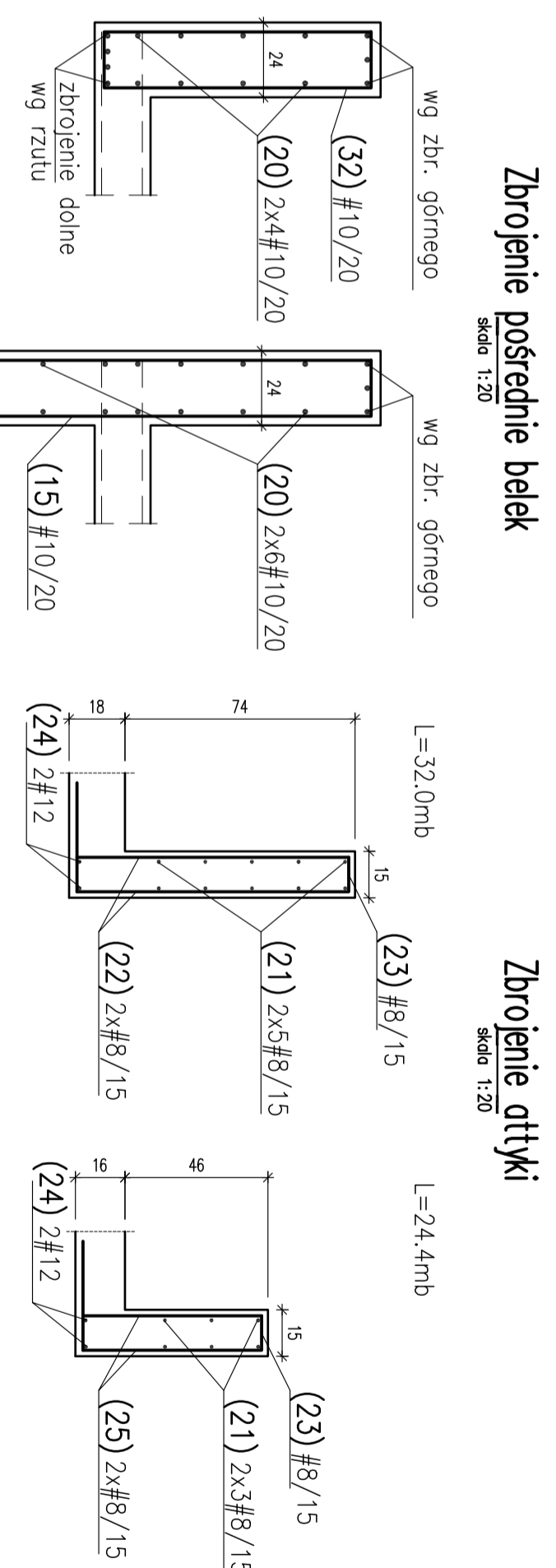
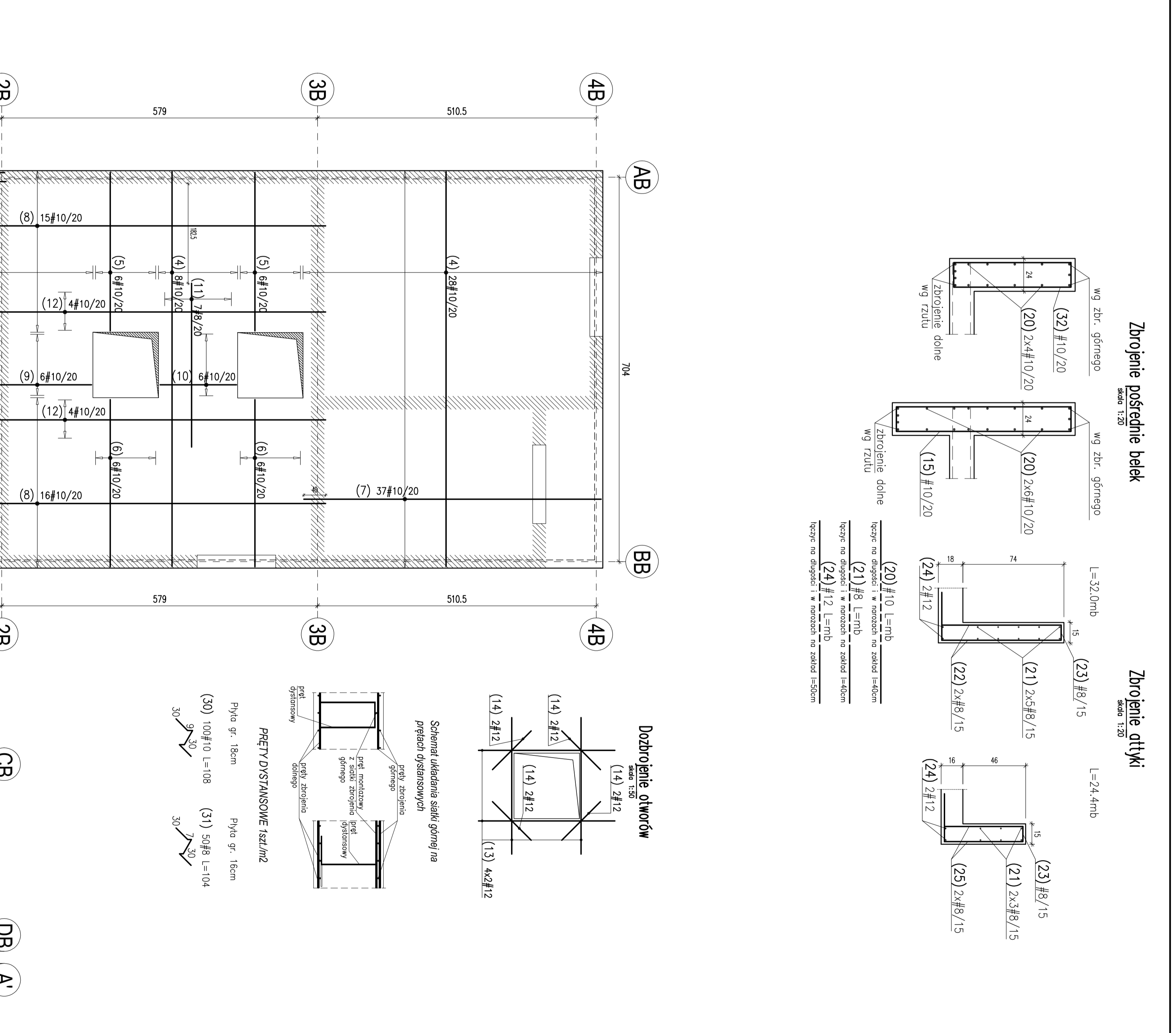
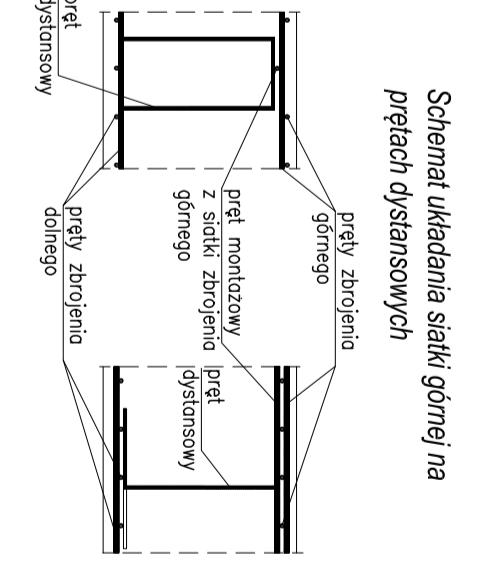
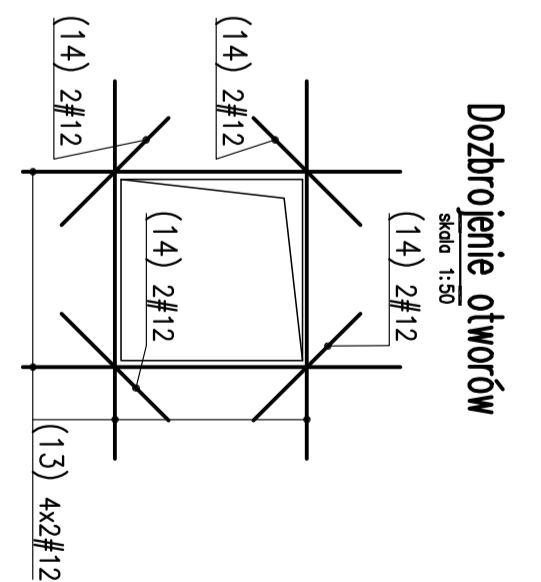


Nr	Klasa stali	Szluk	Kształt [cm]	Długość całkowita [m]			
				8	10	12	16
1	#8	A IIIIN	8	320	25,6		
2	#10	A IIIIN	47	17,39			
3	#10	A IIIIN	4	21,56			
4	#10	A IIIIN	56	72,3	404,88		
5	#10	A IIIIN	12	290	34,8		
6	#10	A IIIIN	12	306	36,72		
7	#10	A IIIIN	37	54,5	201,65		
8	#10	A IIIIN	31	820	254,2		
9	#10	A IIIIN	6	390	23,4		
10	#10	A IIIIN	6	140	8,4		
11	#8	A IIIIN	7	300	21		
12	#10	A IIIIN	8	610	48,8		
13	#12	A IIIIN	16	250	40		
14	#12	A IIIIN	16	100	16		
15	#10	A IIIIN	16	320	51,2		
16	#16	A IIIIN	2	600	12		
17	#16	A IIIIN	1	405	4,05		
18	#16	A IIIIN	1	225	2,25		
19	#16	A IIIIN	1	280	2,8		
20	#10	A IIIIN	12	1200	144		
21	#8	A IIIIN	47	1200	564		
22	#8	A IIIIN	430	110	473		
23	#8	A IIIIN	377	90	339,3		
24	#12	A IIIIN	12	1200	144		
25	#8	A IIIIN	324	80	259,2		
26	#10	A IIIIN	39	303	118,17		
27	#10	A IIIIN	35	330	115,5		
28	#10	A IIIIN	2	687	13,74		
29	#10	A IIIIN	32	750	240		
30	#10	A IIIIN	100	108	108		
31	#8	A IIIIN	50	104	52		
32	#10	A IIIIN	29	236	68,44		
33	#8	A IIIIN	21	126	26,46		



Ięczyr na długości i w narożach na zółkad l=40cm
(21) #8 L=7mb
 Ięczyr na długości i w narożach na zółkad l=40cm
(24) #12 L=7mb
 Ięczyr na długości i w narożach na zółkad l=50cm



Płyta gr. 18cm Płyta gr. 16cm
(30) 100#10 L=108 **(31)** 50#8 L=104
 30° 30°

UWAGI:

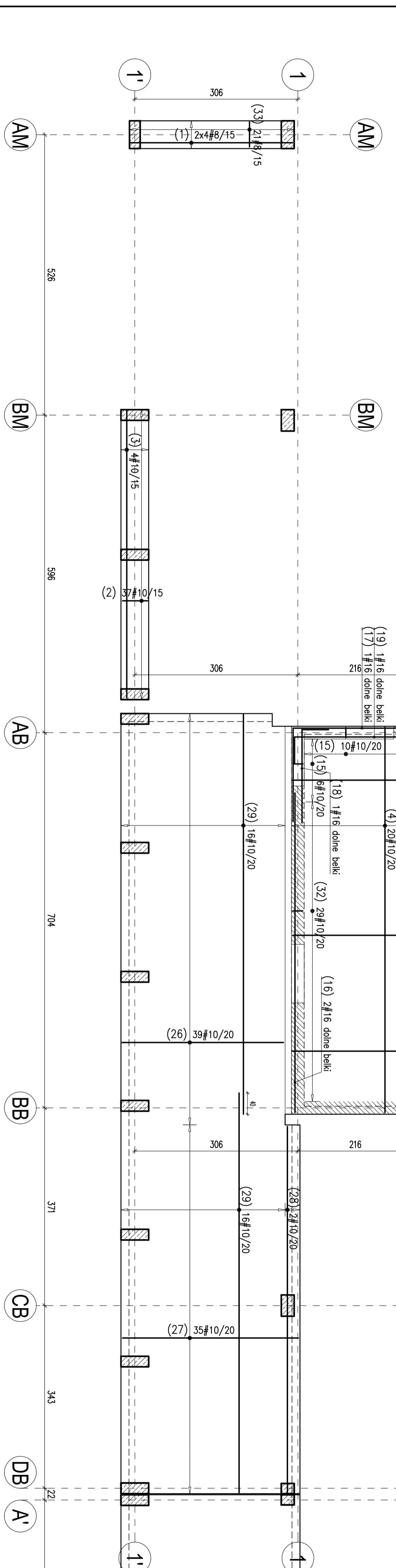
- Wszelkie zmiany, które wykonawca zdecydował się wprowadzić, również te, które służą jedynie zmianie technologii winny być przedstawione nadzorcwi autorstwu.
- W obrębie otworów przęć przecięć i zagięć.
- Zakład przęćw zbrojenowych min. 40-d, gdzie d-średnica przęca.
- Osiłnia przęćw zbrojenia 25mm (Złama przęca 9-12cm, 30mm przęca 9-8cm)
- Zbrojenie głębie (bluższe spodu przęcy) w kierunku osi X. Płyta ızcm przęcy postopadłe do belek.

Beton: C30/37
Stal: A-IIIIN
Kasa ekspozycji: XC1
XC4, XF3 (elementy zewnętrzne)

22 04

PROJEKT WYKONAWCZY

Tytuł projektu: **STROP NAD PARTEREM, BUDYNEK B. ZBR. DOLNE.**
 Branża: **KONSTRUKCJA**
 Nr projektu: **K-28**
 Data: 12.12.2022



Zamówca: Biuro Projektów i Wykonawstwo Budowlane i Instalacyjne na terenie Mazowsza Treńska, ul. Młocznarska 115, 05-830 Kosów Lacki (1941-1944)

Adres: Włosa Okagła 115, 08-530 Kosów Lacki

Wykonawca: Mazowsze Treńska, ul. Młocznarska 115, 05-830 Kosów Lacki (1941-1944)

Projektant: mgr inż. Beńg Czap

Wykonawca: mgr inż. Krzysztof Szymek

Podpis: [Signature]

22 04

PROJEKT WYKONAWCZY

Tytuł projektu: **STROP NAD PARTEREM, BUDYNEK B. ZBR. DOLNE.**
 Branża: **KONSTRUKCJA**
 Nr projektu: **K-28**
 Data: 12.12.2022