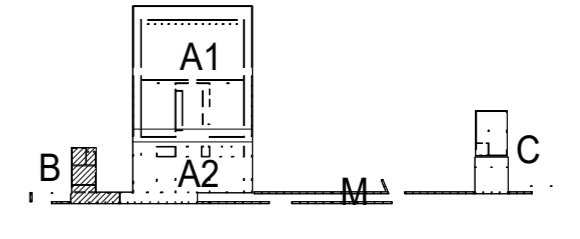


**UWAGI:**

1. Wszelkie zmiany, które Wykonawca zdecyduje się wprowadzić, również te, które służą jedynie zmianie technologii winny być przedstawione nadzorowi autorskiemu.
2. Ściany murowane, nie pokazane na rysunku, wykonywać na przekładce z papy lub folii budowlanej po rozszalowaniu stropów z przekładką z materiału trwale elastycznego gr=20cm. Nad otworami drzwiowymi należy wykonać nadproża prefabrykowane typu "L-19".
3. Potaczenie ścian murowanych z elementami żelbetowymi (stupy, ściany, stropy) wykonywać na łączniki systemowe, zalecane przez Dostawcę elementów murowanych, w sposób zabezpieczający przed zarysowaniami.
4. Potaczenia wzajemne ścian murowanych wykonywać na przewiązania murarskie. W sytuacji gdy powyższe jest nie możliwe należy stosować łączniki systemowe, zalecane przez Dostawcę elementów murowanych.
5. Uwaga z pkt.2. nie dotyczy wolnostojących ścian "Muru Pamięci". Ściany te należy potaczyć na systemowe łączniki ze słupami żelbetowymi - co trzecia warstwa oraz z płytą zwięźlającą słupy co 50cm. Na fragmentach zadaszonych ściany wewnętrzne "Muru pamięci" podmurowane pod strop z pozostawieniem 2cm dylałagi.
6. Ściany zewnętrzne kotwione do stropu i attyki zgodnie z zasadami opisanymi w tym punkcie.
7. Otwory w stropie nie pokazane na rysunku: - otwór Ø10cm w odległości min. 1m od krawędzi słupa/ściany można wykonać bez akceptacji projektanta. Otwory nie spełniające powyższych wymagań należy uzgodnić z autorem projektu.
8. Betki wykonywane z przerwą technologiczną należy w miejscu łączenia pomalować warstwą szpachla Sika MonoTop 910N.
9. Skład mieszanki betonowej należy każdorazowo dostosowywać do istniejących warunków pogodowych.

**LEGENDA:**

OZNACZENIA MATERIAŁOWE	
	- belka/nadproże żelbetowe
	- żelbet
	- bloczki silikotowe klasy 15,0 MPa na zaprawie 5,0Mpa
OZNACZENIA OPISÓW	
A/Sc-8	5 - podpora stropu
60x25	8 - numer podpory stropu
	A - opis budynku
	50x24 - gabaryt podpory (w przekroju)
	3.93 - rzeźna wierzchu stropu
	22cm - grubość stropu
OZNACZENIA GRAFICZNE	
	- otwór w stropie
- STAL ZBROJENIOWA - AIIIIN (f <sub>yk</sub> =500MPa)	
- BETON	
PLYTA STROPOWA:	C30/37 (B37) XC1
PODPORY ŻELBETOWE:	C30/37 (B37) XC1
ELEMENTY ZEWNĘTRZNE:	C30/37 (B37) XC4, XF3



Nr projektu		<b>22 04</b>
Zamierzenie budowlane		
Budowa obiektu wystawienniczo-edukacyjnego na terenie Muzeum Treblinka, Niemiecki nazistowski obóz zagłady i obóz pracy (1941-1944)		
Adres		
Wólka Okraglik 115 08-330 Kosów Lacki		
Nr ew. działki	Obręb	
31-81/3	Wólka Okraglik	
Inwestor		
Muzeum Treblinka, Niemiecki nazistowski obóz zagłady i obóz pracy (1941-1944) Wólka Okraglik 115, 08-330 Kosów Lacki		
Jednostka projektowa		
Bujnowski Architekci Sp. z o. o. 00-660 Warszawa Lwowska 17/5 tel.: +48 22 522 21 42 mail: muzeumtreblinka@bujnowski.com.pl		
Projektant	Nr upr.	Podpis
mgr inż. Rodryg Czyż	Wa-331/01	
Sprawdzający	Nr upr.	Podpis
mgr inż. Krzysztof Synowiecki	MAZ/0566/PWOK/11	
Zespół projektowy		
Faza projektu		
PROJEKT WYKONAWCZY		
Tytuł rysunku		Skala
Strop nad parterem. Szalunek. Budynek B.		1:50, 1:20
Branża		Data
KONSTRUKCJA		12.12.2022
Nr rysunku		
<b>K-26</b>		