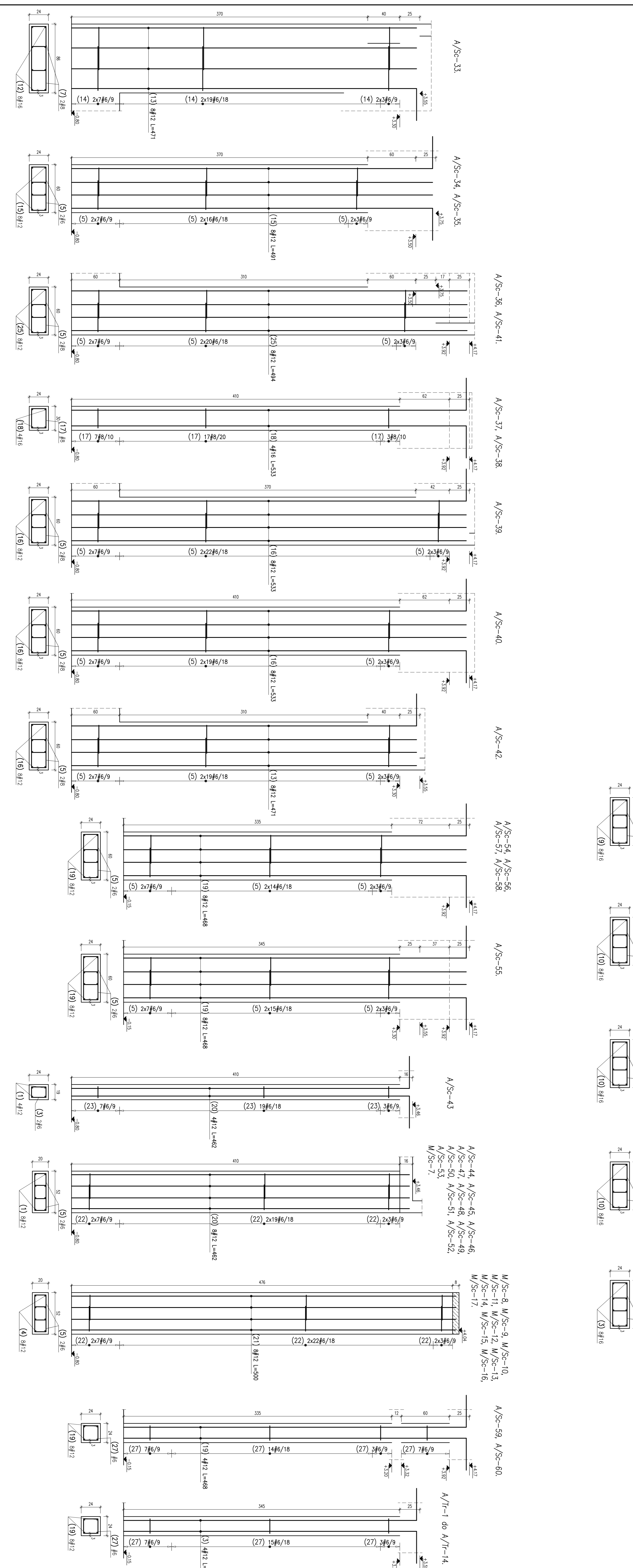


| № | Symbol | Przebieg (cm) | Przebieg (cm) | Długość (cm) | Waga (kg) | Waga (kg) | Waga (kg) | Waga (kg) | Waga (kg) |
|---|---------|---------------|---------------|--------------|-----------|-----------|-----------|-----------|-----------|
| 1 | A/Sc-1 | 410 | 410 | 410 | 6 | 8 | 17 | 16 | 75 |
| 2 | A/Sc-2 | 410 | 410 | 410 | 120 | 470,4 | | | |
| 3 | A/Sc-3 | 410 | 410 | 410 | 466 | 222,32 | | | |
| 4 | A/Sc-4 | 410 | 410 | 410 | 410 | 344,4 | | | |
| 5 | A/Sc-5 | 410 | 410 | 410 | 129 | 820,28 | | | |
| 6 | A/Sc-6 | 410 | 410 | 410 | 519 | 63,04 | | | |
| 7 | A/Sc-7 | 410 | 410 | 410 | 136 | 70,72 | | | |
| 8 | A/Sc-8 | 410 | 410 | 410 | 140 | 136 | | | |
| 9 | A/Sc-9 | 410 | 410 | 410 | 591 | 47,28 | | | 13,6 |
| 10 | A/Sc-10 | 410 | 410 | 410 | 594 | 142,56 | | | |
| 11 | A/Sc-11 | 410 | 410 | 410 | 128 | 368,8 | | | |
| 12 | A/Sc-12 | 410 | 410 | 410 | 471 | 75,36 | | | |
| 13 | A/Sc-13 | 410 | 410 | 410 | 471 | 75,36 | | | |
| 14 | A/Sc-14 | 410 | 410 | 410 | 166 | 96,28 | | | |
| 15 | A/Sc-15 | 410 | 410 | 410 | 491 | 76,56 | | | |
| 16 | A/Sc-16 | 410 | 410 | 410 | 533 | 85,28 | | | |
| 17 | A/Sc-17 | 410 | 410 | 410 | 104 | 56,16 | | | |
| 18 | A/Sc-18 | 410 | 410 | 410 | 533 | 42,64 | | | |
| 19 | A/Sc-19 | 410 | 410 | 410 | 468 | 224,64 | | | |
| 20 | A/Sc-20 | 410 | 410 | 410 | 462 | 425,04 | | | |
| 21 | A/Sc-21 | 410 | 410 | 410 | 500 | 400 | | | |
| 22 | A/Sc-22 | 410 | 410 | 410 | 104 | 1229,12 | | | |
| 23 | A/Sc-23 | 410 | 410 | 410 | 80 | 23,2 | | | |
| 24 | A/Sc-24 | 410 | 410 | 410 | 136 | 68 | | | |
| 25 | A/Sc-25 | 410 | 410 | 410 | 494 | 73,04 | | | |
| 26 | A/Sc-26 | 410 | 410 | 410 | 571 | 45,88 | | | |
| 27 | A/Sc-27 | 410 | 410 | 410 | 92 | 379,04 | | | |
| Długość ogólna [m] 2726,52 / 1186,08 / 1620,24 / 781,6 / 19,6 Ciężar [t] 497,8 / 222,0395 / 0,888 / 1,38 / 3,85 Ciężar ogólny [t] 497,8 / 498,51 / 147,43 / 1228,91 / 7252 Ciężar metryczny [kg] 497,8 / 498,51 / 147,43 / 1228,91 / 7252 Ciężar metryczny [t] 497,8 / 498,51 / 147,43 / 1228,91 / 7252 | | | | | | | | | |



STAL-A-IIIIN

Klasa bezpieczeństwa: XCl

Beton: C30/37

Opis: 1. Długość przęsa, długość przęsa 2. Ilość przęsa 3. Ilość przęsa 4. Ilość przęsa 5. Ilość przęsa 6. Ilość przęsa 7. Ilość przęsa 8. Ilość przęsa 9. Ilość przęsa 10. Ilość przęsa

Wskazówki: Wskazówki dotyczące wykonania robót.

22.04

| | |
|-----------------|------------|
| Imię i nazwisko | Stanisław |
| Adres | 120 |
| Data | 02.12.2022 |