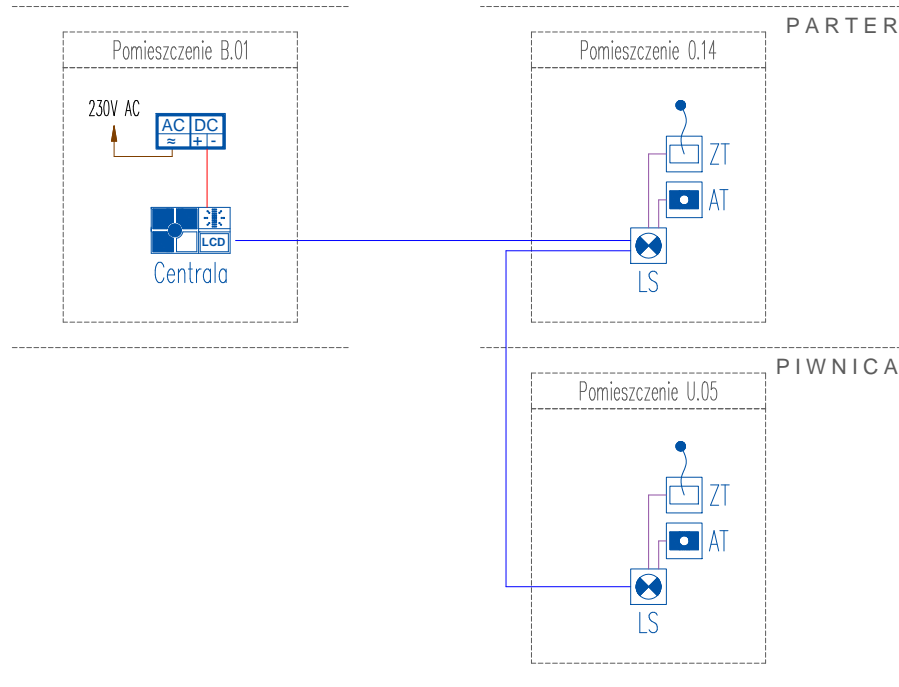


## BUDYNEK B

## BUDYNEK A



## INSTALACJA PRZYZYWOWA



Przecisk przywoławczy "pociągany". Montaż na wysokości 2,2 m od poziomu podłogi właściwej.  
Dobrano typ: PC-B 4150000 prod. SCHIMA (lub równoważny)



Przycisk kasujący / odwoławczy. Montaż na wysokości 1,5 m od poziomu podłogi właściwej.  
Dobrano typ: R-B kod 4101000 prod. SCHIMA (lub równoważny)



Lampka salowa z elektroniką. Montaż nad drzwiami pomieszczenia objętego instalacją przyzywową.  
Dobrano typ: 957262 / LI001070 prod. SCHIMA (lub równoważny)



Centrala dyżurna + dystrybutor sygnału + puszką natynkowa  
Dobrano typ: 957222 / LI001065 + FC005100 + LI009041 prod. SCHIMA (lub równoważna)



Zasilacz stabilizowany 230V AC / 24V DC na szynę DIN  
Montaż w rozdzielni elektrycznej budynku B

- Magistrala systemowa BUS – BIT 1000H 6x1 mm2 (H60780) prod. BITNER (lub równoważny)
- Przewód zasilający HDG 2x 1,5 mm2 (lub równoważny)
- Przewód systemowy "S" – BIT 1000H 10x0,5 mm2 (H60757) prod. BITNER (lub równoważny)

Nr projektu

**22 04**

Zamierzenie budowlane

Budowa obiekt wystawienniczo-edukacyjny na terenie  
Muzeum Treblinka. Niemiecki nazistowski obóz  
zagłady i pracy (1941-1944)

Adres

Wólka Okrąglik 115  
08-330 Kosów Lacki

Nr ew. działki  
31-81/3

Obręb  
Wólka Okrąglik

Inwestor

Muzeum Treblinka.  
Niemiecki nazistowski obóz zagłady  
i obóz pracy (1941-1944)  
Wólka Okrąglik 115, 08-330 Kosów Lacki

Jednostka projektowa

Bujnowski Architekci Sp. z o. o.  
00-660 Warszawa Lwowska 17/5  
tel.: +48 22 622 21 42  
mail:  
[muzeumtreblinka@bujnowski.com.pl](mailto:muzeumtreblinka@bujnowski.com.pl)

Projektant	Nr upr.	Podpis
mgr inż. Maciej Kubiński <small>w specjalności instalacyjnej w zakresie sieci, instalacji i urządzeń elektrycznych i elektroenergetycznych</small>	LUB/0085/PWOE/11	
Sprawdzający	Nr upr.	Podpis
mgr inż. Krzysztof Styk <small>w specjalności instalacyjnej w zakresie sieci, instalacji i urządzeń elektrycznych i elektroenergetycznych</small>	LUB/0023/PWOE/10	

Faza projektu

PROJEKT WYKONAWCZY

Tytuł rysunku  
SCHEMAT BLOKOWY  
INSTALACJI PRZYZYWOWEJ

Skala

-

Branża  
INSTALACJE TELETECHNICZNE

Data

12-12-2022

Uwagi

Nr rysunku

**T-PW-TEL-09**

Projekt chroniony prawem autorskim