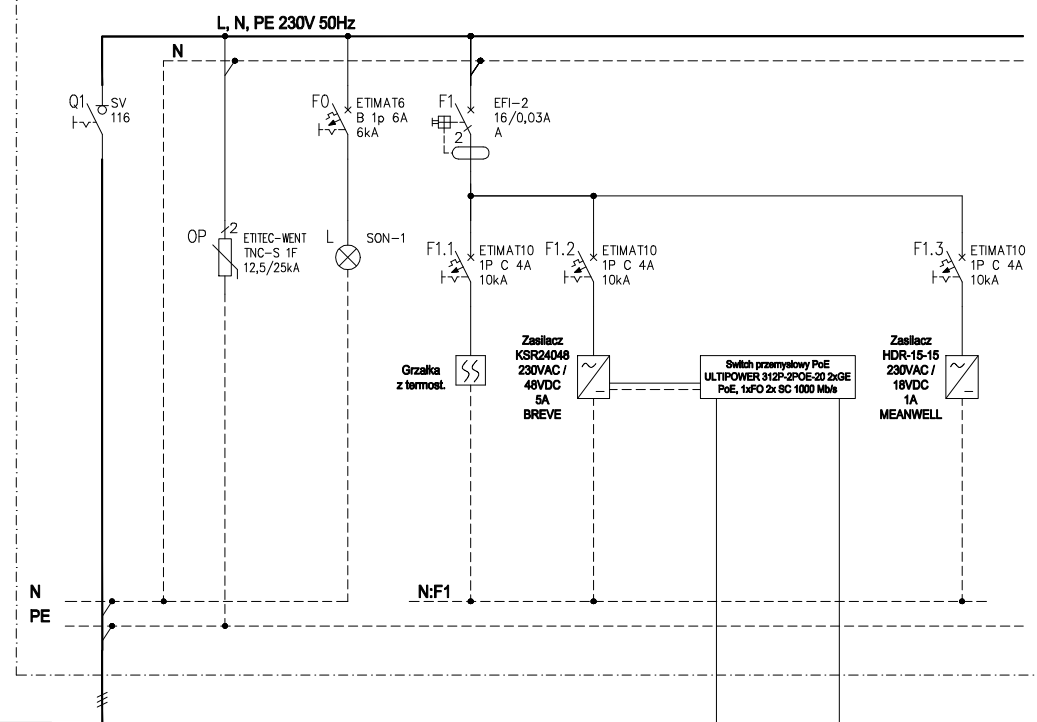


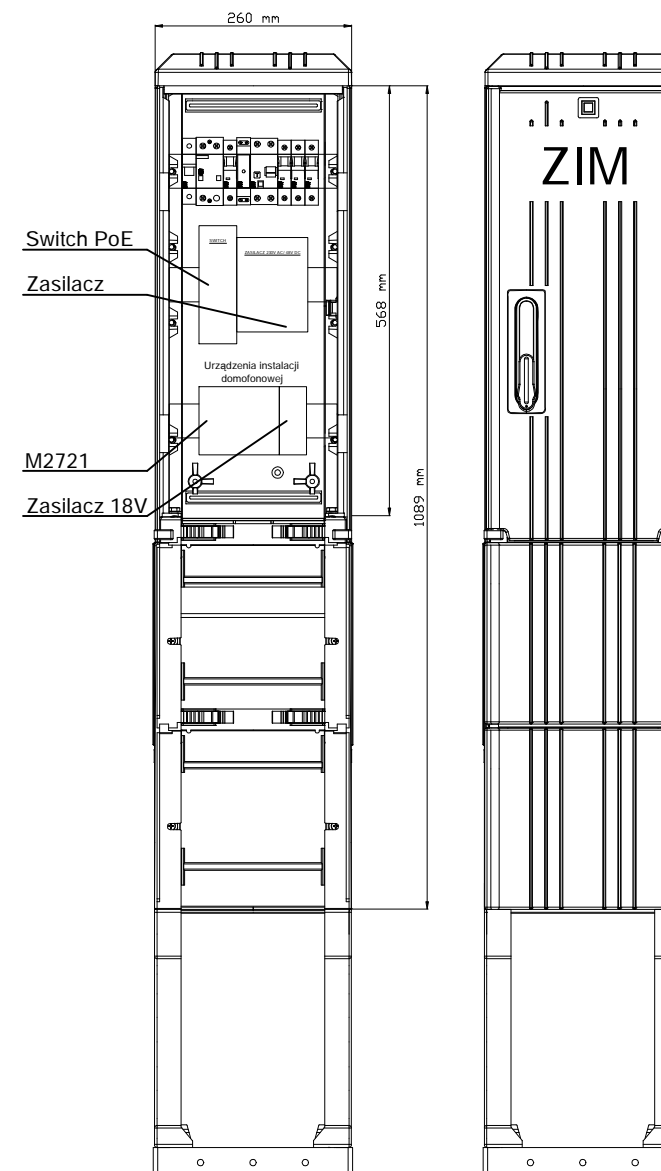
Złącze Instalacji Monitoringu (ZIM)

Obudowa termoutwardzalna malowana lakierem odpornym na UV typ: SKRF 260/600/1



Układ sieci TN-C-S

Numer obwodu	Zas.	O.P.	K.O.N.	01	02	03	04	05
Symbol obwodu	-	-	-	-	-	Kamera nr 6	Kamera nr 7	-
Typ przewodu	YKYżo 3x 2,5	-	-	YDYżo 3x 1,5	YDYżo 3x 1,5	FTPzw 4x2x0,5	FTPzw 4x2x0,5	YDYżo 3x 1,5
Moc zainstalowana Pł Moc szczytowa Ps	0,31 kW 0,31 kW			0,05 kW 0,05 kW	0,24 kW 0,24 kW	-	-	0,02 kW 0,02 kW
Lokalizacja zasilanych odbiorników	Zasilanie z rozdzielni zewnętrznych instalacji elektrycznych RZE	Ochrona przeciwprzepięciowa	Kontrola obecności napięcia	Grzałka elektryczna	Zasilacz 230VAC / 48VDC	Zasilanie PoE i transmisja obrazu Kamera 6	Zasilanie PoE i transmisja obrazu Kamera 7	Zasilacz 230VAC / 18VDC instalacji domofonowej



Nr projektu **22 04**

Zamierzenie budowlane
Budowa obiekt wystawienniczo-edukacyjny na terenie Muzeum Treblinka. Niemiecki nazistowski obóz zagłady i pracy (1941-1944)

Adres
Wólka Okraglik 115
08-330 Kosów Lacki

Nr ew. działki 31-81/3
Obręb Wólka Okraglik

Inwestor
Muzeum Treblinka.
Niemiecki nazistowski obóz zagłady i obóz pracy (1941-1944)
Wólka Okraglik 115, 08-330 Kosów Lacki

Jednostka projektowa
Bujnowski Architekci Sp. z o. o.
00-660 Warszawa Lwowska 17/5
tel.: +48 22 622 21 42
mail:
muzeumtreblinka@bujnowski.com.pl

Projektant	Nr upr.	Podpis
mgr inż. Maciej Kubiński <small>w specjalności instalacyjnej w zakresie sieci, instalacji i urządzeń elektrycznych i elektroenergetycznych</small>	LUB/0085/PWOE/11	
Sprawdzający	Nr upr.	Podpis
mgr inż. Krzysztof Styk <small>w specjalności instalacyjnej w zakresie sieci, instalacji i urządzeń elektrycznych i elektroenergetycznych</small>	LUB/0023/PWOE/10	

Faza projektu
PROJEKT WYKONAWCZY

Tytuł rysunku SCHEMAT I WIDOK ZŁĄCZA INSTALACJI MONITORINGU WIZYJNEGO ZIM	Skala -
Branża INSTALACJE TELETECHNICZNE	Data 12-12-2022

Uwagi

Nr rysunku

T-PW-TEL-08

Projekt chroniony prawem autorskim