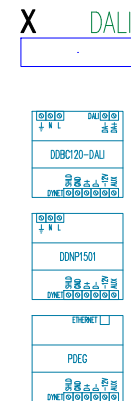


LEGENDA:

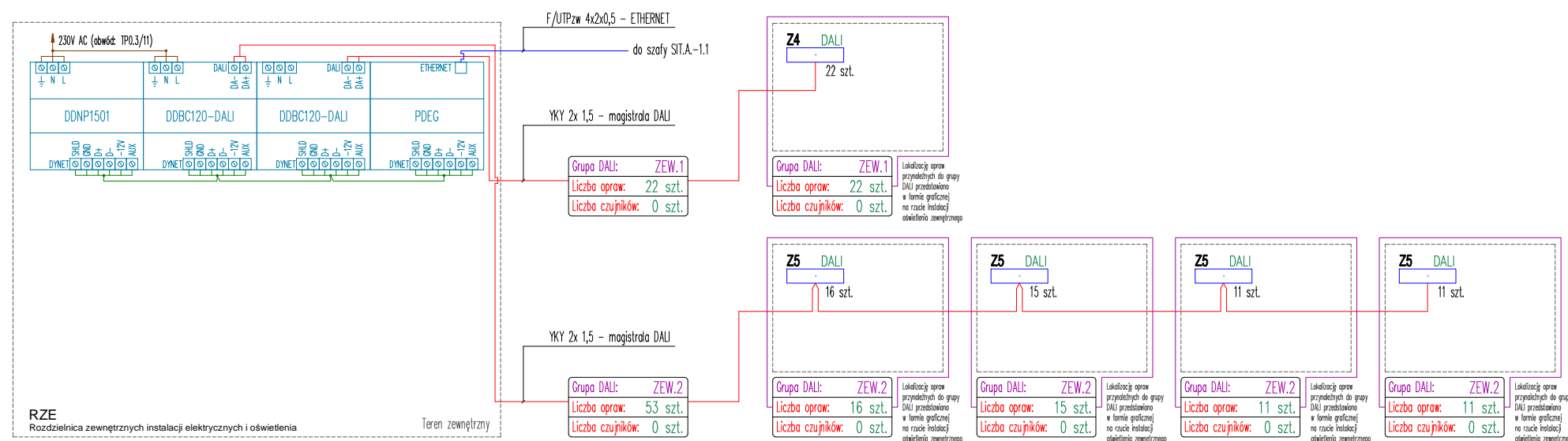


Graficzne oznaczenie oprawy oświetleniowej wyposażonej w statecznik systemu DALI. Charakterystyka wg rys. nr T-PW-ELE-28

Główny sterownik magistrali DALI – montaż w tablicy elektrycznej dobrano typ: DDBC120-DALI prod. DynaLite PHILIPS (lub równoważny)

Dodatkowy zasilacz sieci DynaNet – montaż w tablicy elektrycznej dobrano typ: DDNP1501 prod. DynaLite PHILIPS (lub równoważny)

Łącznik integracyjny DynaNet / Ethernet – montaż w tablicy elektrycznej dobrano typ: PDEG prod. DynaLite PHILIPS (lub równoważny)



Nr projektu **22 04**

Zamierzenie budowlane
Budowa obiekt wystawienniczo-edukacyjny na terenie Muzeum Treblinka. Niemiecki nazistowski obóz zagłady i pracy (1941-1944)

Adres
Wólka Okraglik 115
08-330 Kosów Lacki

Nr ew. działki 31-81/3
Obręb Wólka Okraglik

Inwestor
Muzeum Treblinka.
Niemiecki nazistowski obóz zagłady i obóz pracy (1941-1944)
Wólka Okraglik 115, 08-330 Kosów Lacki

Jednostka projektowa
Bujnowski Architekci Sp. z o. o.
00-660 Warszawa Lwowska 17/5
tel.: +48 22 622 21 42
mail: muzeumtreblinka@bujnowski.com.pl

Projektant	Nr upr.	Podpis
mgr inż. Maciej Kubiński <small>w specjalności instalacyjnej w zakresie sieci, instalacji</small>	LUB/0085/PWOE/11	
Sprawdzający	Nr upr.	Podpis
mgr inż. Krzysztof Styk <small>w specjalności instalacyjnej w zakresie sieci, instalacji</small>	LUB/0023/PWOE/10	

Faza projektu
PROJEKT TECHNICZNY

Tytuł rysunku
SCHEMAT BLOKOWY STEROWANIA OŚWIETLENIEM ZEWNĘTRZNYM DALI

Skala
-

Branża
INSTALACJE ELEKTRYCZNE

Data
12-12-2022

Uwagi

Nr rysunku

T-PW-ELE-35