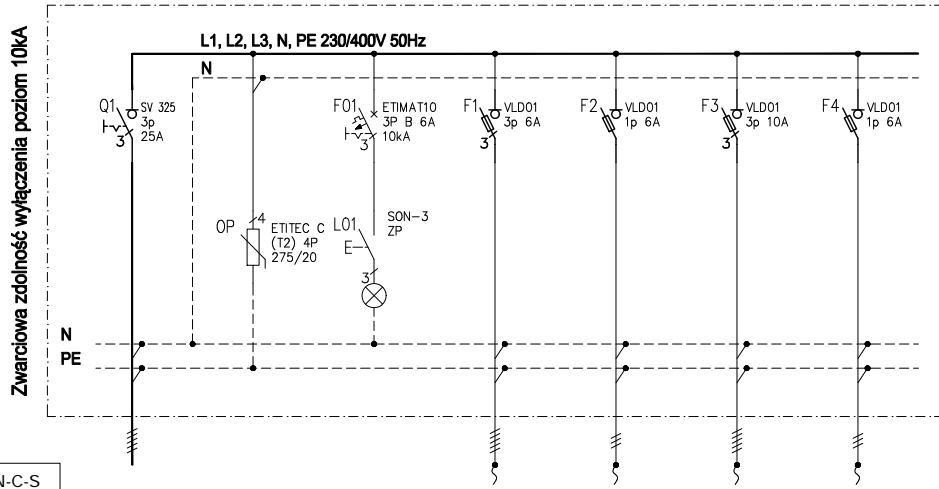


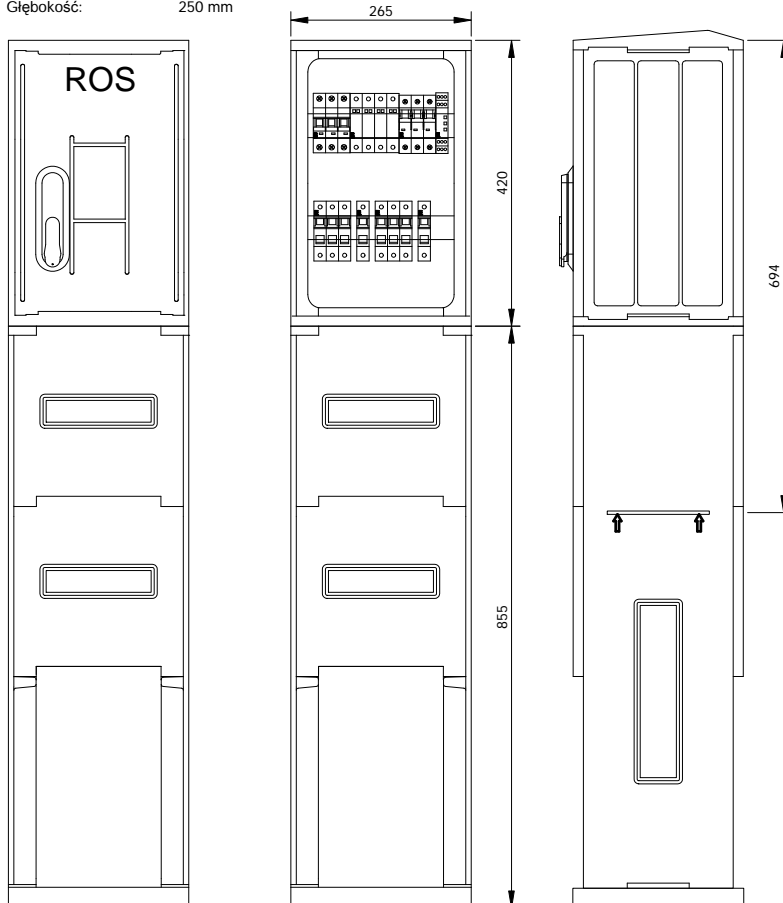
# Rozdzielnica Oczyszczalni Ścieków - ROS



Numer obwodu	Zas.	O.P.	K.O.N.	01	02	03	04
Symbol obwodu	-	-	-	ROS/1	ROS/2	ROS/3	ROS/4
Typ przewodu	YKY 5x 4			YKY 5x 2,5	YKY 3x 2,5	YKY 5x 2,5	YKY 3x 1,5
Moc zainstalowana Pi	2,39 kW			0,40 kW	0,48 kW	1,50 kW	0,01 kW
Moc szczytowa Ps	2,39 kW			0,40 kW	0,48 kW	1,50 kW	0,01 kW
Lokalizacja zasilanych odbiorników	Zasilanie z RZE obwód RZE/5	Ochrona przeciwprzepięciowa	Kontrola obecności napięcia	Motoreduktor oczyszczalni ścieków	Pompa recyrkulacji oczyszczalni ścieków	Pompa zatapialna ścieków surowych	Przepływomierz ścieków czystych

Typ: SSTN 26x42+FTN-26 (prod. INKOBEX) - lub równoważna  
 Napięcie zn. izol.: 100V AC / 1500V DC  
 Napięcie zn. pracy: 400/230V  
 Prąd zn. pracy: 630A  
 Kl. izolacji: II kl.  
 Stopień ochrony: IP 44, IK10  
 Głębokość: 250 mm

Widok rozmieszczenia aparatury



Nr projektu		<b>22 04</b>
Zamierzenie budowlane Budowa obiekt wystawienniczo-edukacyjny na terenie Muzeum Treblinka. Niemiecki nazistowski obóz zagłady i pracy (1941-1944)		
Adres Wólka Okrąglik 115 08-330 Kosów Lacki		
Nr ew. działki 31-81/3	Obręb Wólka Okrąglik	
Inwestor Muzeum Treblinka. Niemiecki nazistowski obóz zagłady i obóz pracy (1941-1944) Wólka Okrąglik 115, 08-330 Kosów Lacki		
Jednostka projektowa Bujnowski Architekci Sp. z o. o. 00-660 Warszawa Lwowska 17/5 tel.: +48 22 622 21 42 mail: <a href="mailto:muzeumtreblinka@bujnowski.com.pl">muzeumtreblinka@bujnowski.com.pl</a>		
Projektant	Nr upr.	Podpis
mgr inż. Maciej Kubiński <small>w specjalności instalacyjnej w zakresie sieci, instalacji</small>	LUB/0085/PWOE/11	
Sprawdzający	Nr upr.	Podpis
mgr inż. Krzysztof Styk <small>w specjalności instalacyjnej w zakresie sieci, instalacji</small>	LUB/0023/PWOE/10	
Faza projektu PROJEKT TECHNICZNY		
Tytuł rysunku SCHEMAT I WIDOK ROZDZIELNICY OCZYSZCZALNI ŚCIEKÓW ROS		Skala -
Branża INSTALACJE ELEKTRYCZNE		Data 12-12-2022
Uwagi		
Nr rysunku <b>T-PW-ELE-31</b>		
<small>Projekt chroniony prawem autorskim</small>		