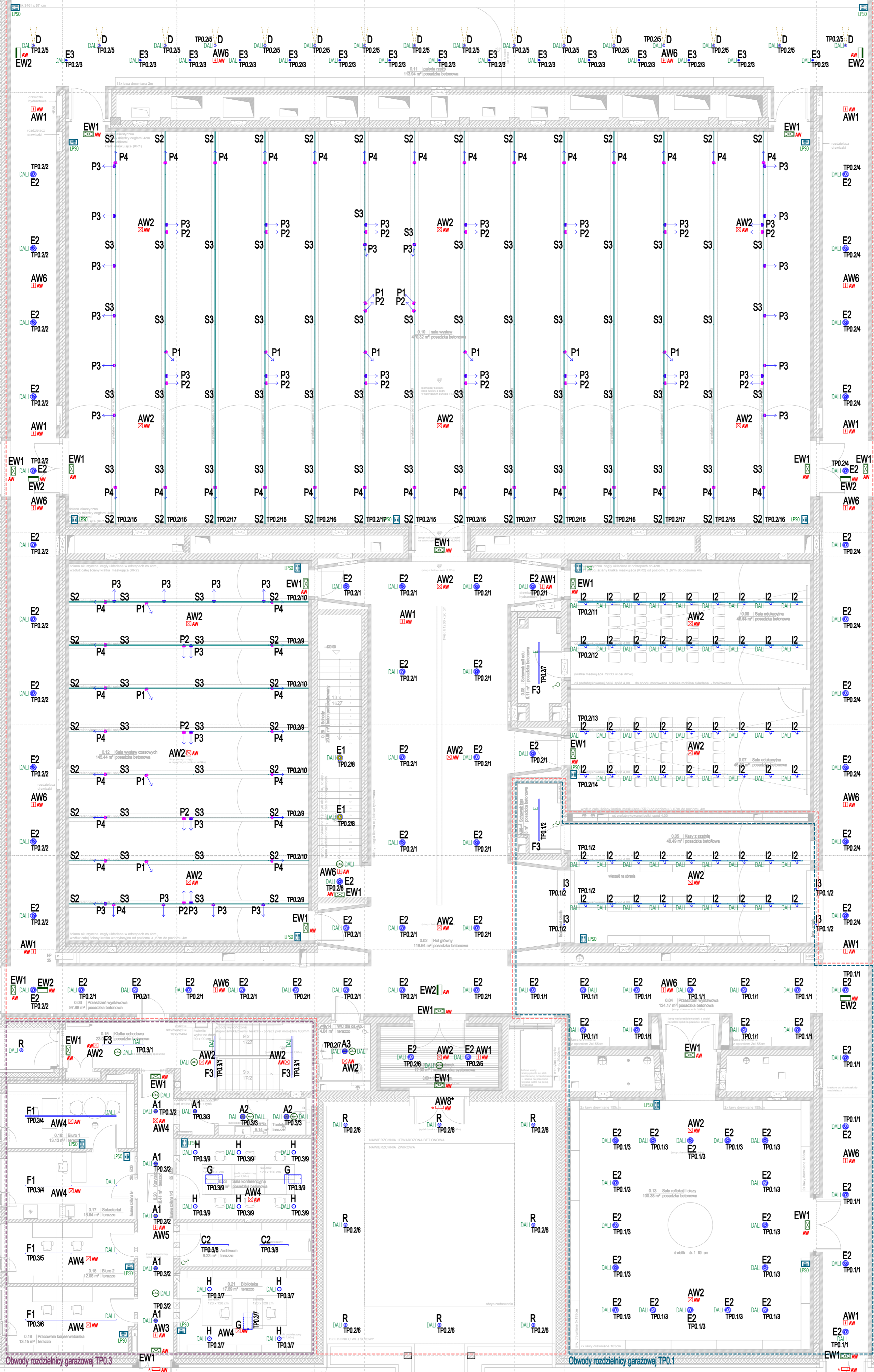


Obwody rozdzielni garażowej TP0.2



Obwody rozdzielni garażowej TP0.3

Obwody rozdzielni garażowej TP0.1

UWAGA:
Wyjaśnienie znaczenia użytych na rysunku symboli graficznych wskazano na rys T-PW-ELE-10

Nr projektu			22 04
Zamierzenie budowlane Budowa obiektu wystawioniczno-edukacyjnego na terenie Muzeum Treblinka, Niemiecki nazistowski obóz zagłady i pracy (1941-1944)			
Adres Wólka Okraglik 115 08-330 Kosów Lacki			
Nr ew. działki	31-81/3		Obszar Wólka Okraglik
Inwestor Muzeum Treblinka, Niemiecki nazistowski obóz zagłady i obóz pracy (1941-1944) Wólka Okraglik 115, 08-330 Kosów Lacki			
Jednostka projektowa Bujnowski Architekci Sp. z o.o. 00-660 Warszawa Lwowska 17/5 tel.: +48 22 622 21 42 mail: muzeumtreblinka@bujnowski.com.pl			
Projektant	Nr upr.	Podpis	
mgr inż. Maciej Kubinski	LUB/0065/PW0E/11		
Sprawdzający			
mgr inż. Krzysztof Sytk	LUB/0023/PW0E/10		
Faza projektu PROJEKT TECHNICZNY			
Tytuł rysunku PLAN INSTALACJI ELEKTRYCZNYCH INSTALACJA OŚWIETLENIOWA PARTER - BUDYNEK A			Skala 1:100
Branża INSTALACJE ELEKTRYCZNE			Data 12-12-2022
Uwagi			
Nr rysunku T-PW-ELE-12			

Kontynuacja na rysunku planu instalacji oświetlenia budynku B (T-PW-ELE-21)
łącznie ilość stron 10 str.