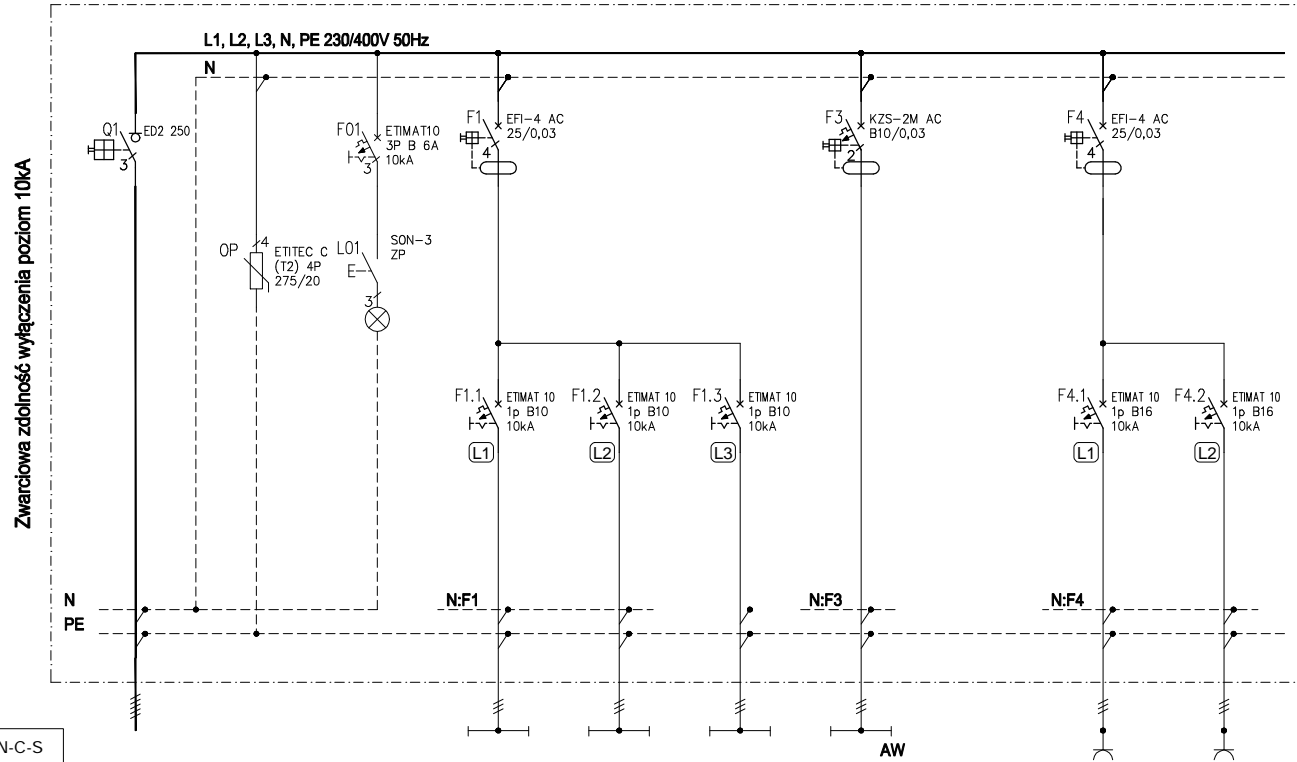
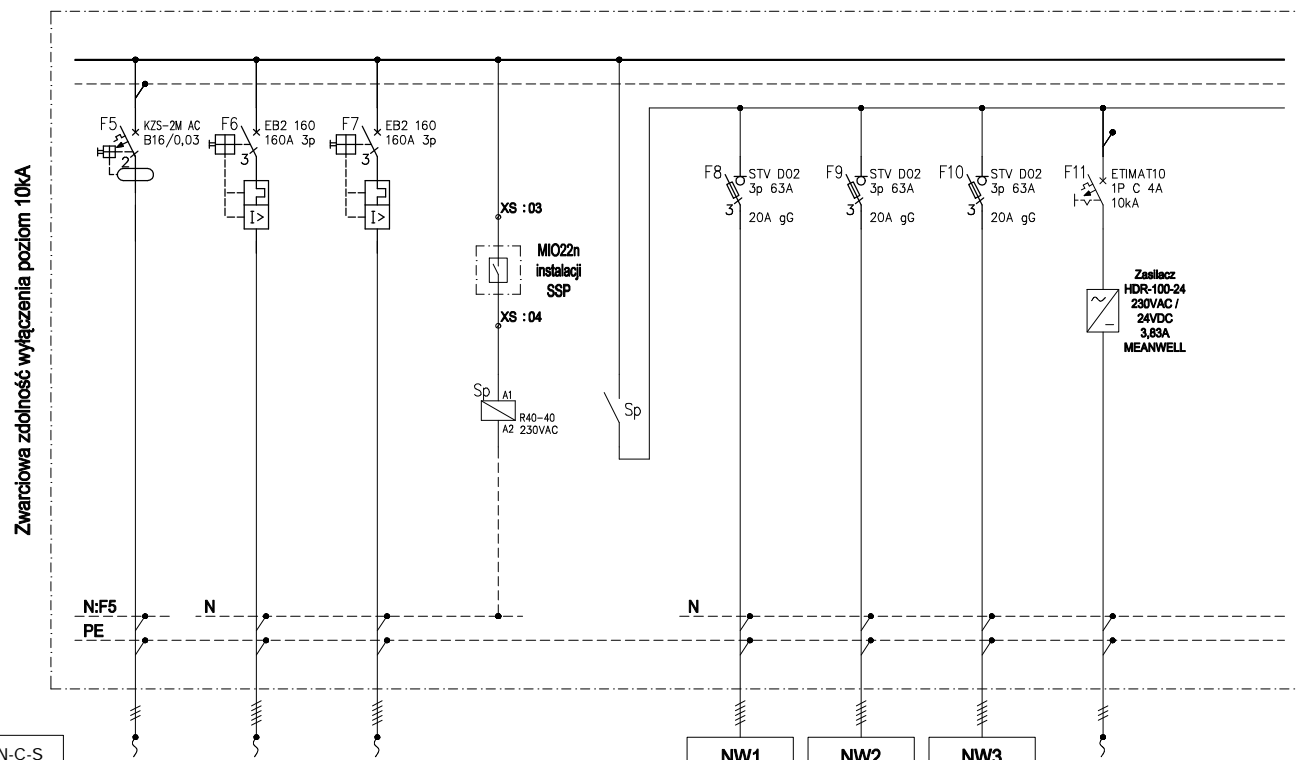


Tablica instalacji i urządzeń wentylacyjnych - TWent



Układ sieci TN-C-S

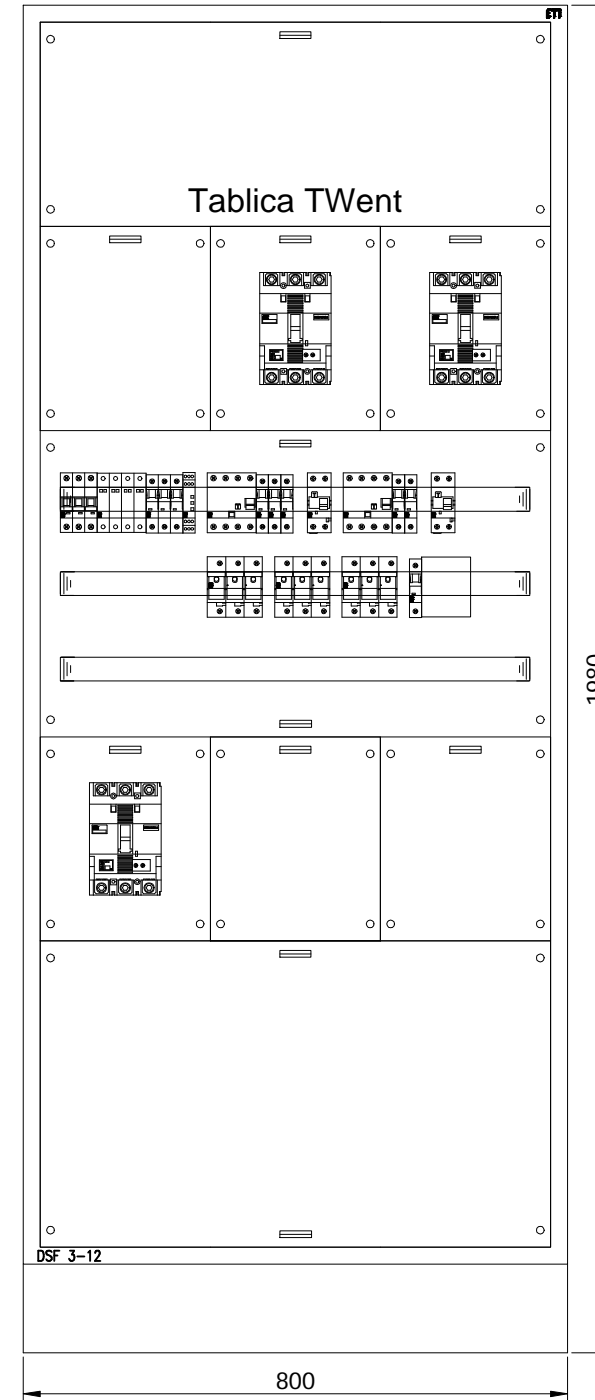
Numer obwodu	Zas.	O.P.	K.O.N.	01	02	03	04	05	06	07
Symbol obwodu	-	-	-	TWent/1	TWent/2	TWent/3	TWent/4	TWent/5	TWent/6	TWent/7
Typ przewodu w klasie B2ca (CPR)	5x YnKY 5x 70			N2XH 3x 1,5 YnDY 3x 1,5	N2XH 3x 1,5 YnDY 3x 1,5	N2XH 3x 1,5 YnDY 3x 1,5	N2XH 3x 1,5 YnDY 3x 1,5	-	N2XH 3x 2,5 YnDY 3x 2,5	N2XH 3x 2,5 YnDY 3x 2,5
Typ przewodu w klasie Dca (CPR)	5x YnKY 5x 70									
Moc zainstalowana PI	103,39 kW			0,79 kW	0,26 kW	0,16 kW	-	-	1,00 kW	1,00 kW
Moc szczytowa Ps	75,62 kW			0,79 kW	0,26 kW	0,16 kW	-	-	0,40 kW	0,40 kW
Lokalizacja zasilanych odbiorników	Zasilanie RGN Sekcja RGA	Ochrona przeciwprzepięciowa	Kontrola obecności napięcia	Oświetlenie pomieszczenia 409	Oświetlenie pomieszczenia 405, 406	Oświetlenie pomieszczenia 412	Zasilanie oświetlenia awaryjnego i ewakuacyjnego	REZERWA	Gniazda 230V 402, 403, 404	Gniazda 230V 401, 407, 408



Układ sieci TN-C-S

Numer obwodu	08	09	10	-	-	11	12	13	14	15
Symbol obwodu	TWent/8	TWent/9	TWent/10	-	-	TWent/11	TWent/12	TWent/13	TWent/14	TWent/15
Typ przewodu w klasie B2ca (CPR)	YKY 3x 2,5	YKY 5x 25	YKY 5x 25	-	-	YKY 5x 4	YKY 5x 2,5	YKY 5x 2,5	N2XH 3x 1,5	-
Typ przewodu w klasie Dca (CPR)	YKY 3x 2,5	YKY 5x 25	YKY 5x 25	-	-	YKY 5x 4	YKY 5x 2,5	YKY 5x 2,5	YnDY 3x 1,5	-
Moc zainstalowana PI	2,00 kW	43,00 kW	43,00 kW	-	-	7,33 kW	3,25 kW	1,50 kW	0,10 kW	-
Moc szczytowa Ps	2,00 kW	43,00 kW	43,00 kW	-	-	7,33 kW	3,25 kW	1,50 kW	0,10 kW	-
Lokalizacja zasilanych odbiorników	Zasilanie elektrycznego podgrzewacza wody	Zasilanie gruntowej pompy ciepła nr 1	Zasilanie gruntowej pompy ciepła nr 1	Sygnal realizacji scenariusza pożarowego systemu SAP	Stycznik obwodów instalacji wentylacji i klimatyzacji	Zasilanie centrall wentylacyjnej NW1	Zasilanie centrall wentylacyjnej NW2	Zasilanie centrall wentylacyjnej NW3	Zasilanie regulatorów VAV 24V DC T.02, T.03	REZERWA

Widok rozmieszczenia aparatury



Typ: DSF 3-12 (ETI)
 Napięcie zn. izol.: AC 400V
 Napięcie zn. pracy: 400/230V
 Częstotliwość pracy: 50/60 Hz
 Prąd zn. pracy: 630A
 Kl. izolacji: II kl.
 Stopień ochrony: IP 43
 Kolor: RAL9016
 Głębokość: 210 mm

Nr projektu **22 04**

Zamierzenie budowlane
 Budowa obiekt wystawienniczo-edukacyjny na terenie Muzeum Treblinka. Niemiecki nazistowski obóz zagłady i pracy (1941-1944)

Adres
 Wólka Okraglik 115
 08-330 Kosów Lacki

Nr ew. działki 31-81/3
 Obręb Wólka Okraglik

Inwestor
 Muzeum Treblinka.
 Niemiecki nazistowski obóz zagłady i obóz pracy (1941-1944)
 Wólka Okraglik 115, 08-330 Kosów Lacki

Jednostka projektowa
 Bujnowski Architekci Sp. z o. o.
 00-660 Warszawa Lwowska 17/5
 tel.: +48 22 622 21 42
 mail: muzeumtreblinka@bujnowski.com.pl

Projektant	Nr upr.	Podpis
mgr inż. Maciej Kubiński <small>w specjalności instalacyjnej w zakresie sieci, instalacji</small>	LUB/0085/PW0E/11	
Sprawdzający	Nr upr.	Podpis
mgr inż. Krzysztof Styk <small>w specjalności instalacyjnej w zakresie sieci, instalacji</small>	LUB/0023/PW0E/10	

Faza projektu
 PROJEKT TECHNICZNY

Tytuł rysunku
 SCHEMAT I WIDOK TABLICY ELEKTRYCZNEJ TWent BUDYNEK A

Branża
 INSTALACJE ELEKTRYCZNE

Uwagi

Tytuł rysunku
 SCHEMAT I WIDOK TABLICY ELEKTRYCZNEJ TWent BUDYNEK A

Nr rysunku
T-PW-ELE-06

Data
 12-12-2022